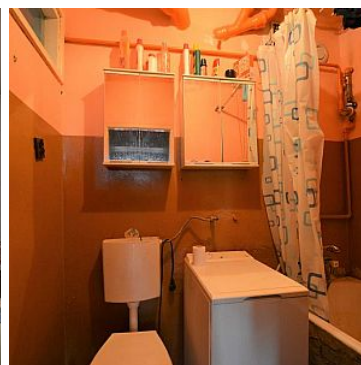
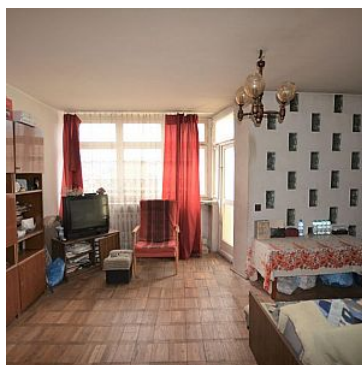
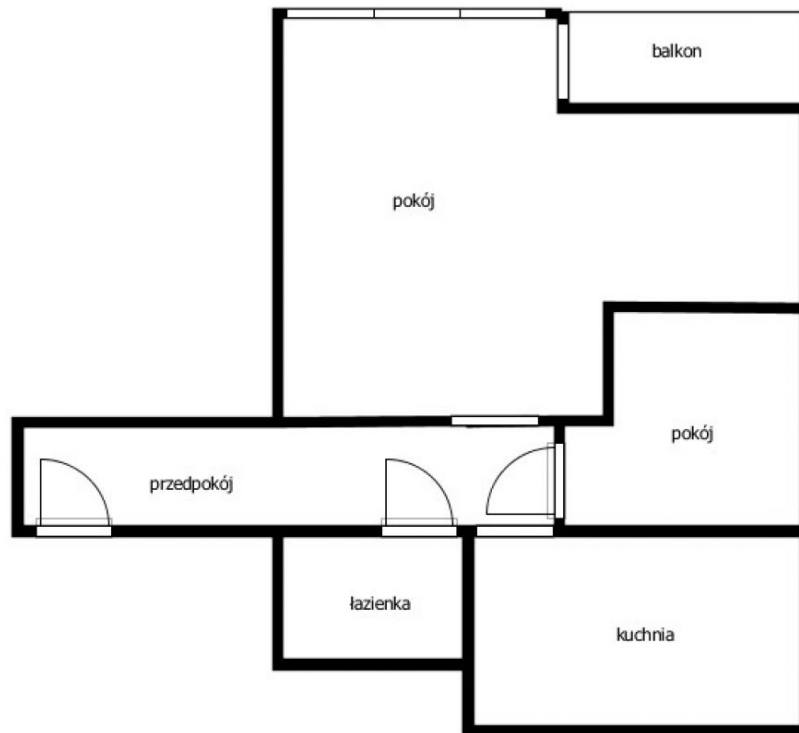


MIESZKANIE NA SPRZEDAŻ

liczba pokoi: 2, pow. całkowita: 42,88 m²,

Lublin, śródmieście

Cena **320 000** zł



Super oferta pod inwestycje!!!

2 pokojowe mieszkanie o powierzchni 42,8m² do remontu.

Nieruchomość zlokalizowana jest na **6 piętrze** w 8 piętrowym bloku z windą.

Mieszkanie na cichym i zielonym osiedlu przy Uniwersytecie Przyrodniczym i Politechnice Lubelskiej.

Nieruchomość składa się z :

- Pokój - 17 m²
- Pokój- 8 m²
- Kuchnia - 7 m²

- Łazienka - 3 m2
- Przedpokój - 5m2

Podane powierzchnie pomieszczeń są wymiarami przybliżonymi.
Do mieszkania przynależy piwnica oraz balkon .

Ogrzewanie z sieci miejskiej!
Ciepła woda z sieci miejskiej!

Czynsz :**325zł/1os.**

Strony świata: północ, wschód.

Nieruchomość znajduje blisko uczelni Uniwersytet Przyrodniczy, Politechnika, KUL, UMCS.
Do każdej uczelni mamy ok. 10 min pieszo!

W bliskim sąsiedztwie znajduje się markety: Żabka, Stokrotka, apteka, restauracje, puby, oraz bary.

Zapraszam na prezentację w celu zapoznania się z tą wyjątkową ofertą.

Rafał

510 311 630

Symbol	2374/BNK/OMS	Rozkład mieszkania	DWUSTRONNE
Stan budynku	DOBRY	Rodzaj nieruchomości	MIESZKANIE
Rodzaj transakcji	SPRZEDAŻ	Status	AKTUALNA
Rodzaj rynku	WTÓRNY	Cena	320 000 PLN
Cena za m2	7 463 PLN	Kraj	POLSKA
Województwo	LUBELSKIE	Powiat	Lublin
Gmina	lublin	Miejscowość	Lublin
Prawobrzeże /lewobrzeże	LEWOBRZEŻE	Dzielnica - osiedle	śródmieście
Powierzchnia całkowita	43 m ²	Powierzchnia użytkowa	43 m ²
Rodzaj mieszkania	2-POKOJOWE	Rodzaj budynku	BLOK
Rok budowy	1963	Standard	DO REMONTU
Materiał ścian	WIELKA PŁYTA	Typ kuchni	Z OKNEM
Powierzchnia kuchni	7.00 m ²	Wyposażenie kuchni	CZĘŚCIOWE
Liczba łazienek	1	Powierzchnia łazienek	3
Stan łazienki	DO REMONTU	Wyposażenie łazienki	CZĘŚCIOWE
Droga dojazdowa	CICHA ULICA	Rodzaj nawierzchni	ASFALTOWA - KOSTKA

Liczba pokoi	2	Powierzchnia pokoi	17; 8
Liczba sypialni	2	Piętro	6
Liczba pięter	8	Ilość poziomów	1
Wysokość kondygnacji	250 cm	Źródło c.w.	SIEĆ MIEJSKA
Ogrzewanie	C.O. Z SIECI MIEJSKIEJ	Podpiwniczenie /piwnica	PIWNICA
Stan instalacji	DO WYMIANY	Forma własności	ODRĘBNA WŁASNOŚĆ
Winda w nieruchomości	JEST	Ilość wind	1
Energia elektryczna	JEST	Podłączony gaz	JEST
Podłączona kanalizacja	JEST	Rodzaj kanalizacji	MIEJSKA
Źródło wody	WODA MIEJSKA	Uciążliwość okolicy	CICHE
Rodzaj okien	DREWNIANE	Rodzaj podłogi	pakiet, LINOLEUM
Ilość balkonów	1	Powierzchnia balkonu	2, 5 m ²
Loggia	JEST	Widok na północ	JEST
Widok na wschód	JEST	Najbliższy basen	650m
Najbliższa uczelnia wyższa	500m	Najbliższe kino	700m
Najbliższa siłownia	700m	Najbliższy hotel	550m
Wyposażenie łazienki (wykaz)	WC, WANNA	Czynsz administracyjny	325 PLN



Rafał Grzegorzczak

510 311 630
rgrzegorzczak@bnkwadrat.plWięcej ofert na stronie www.bnkwadrat.pl