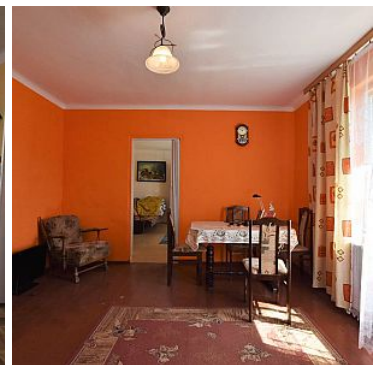
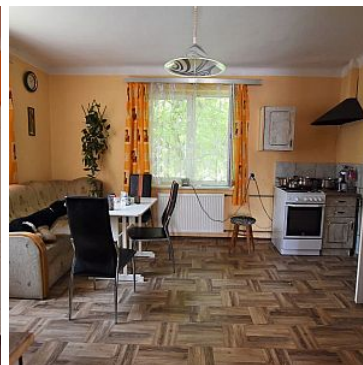
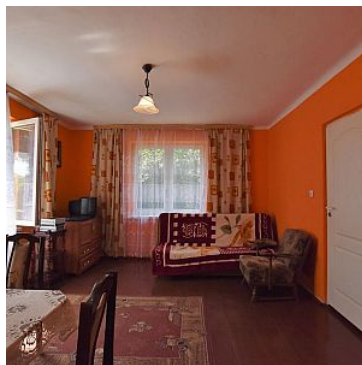
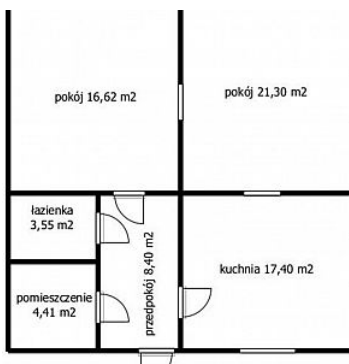


DOM NA SPRZEDAŻ

liczba pokoi: 2, pow. całkowita: 71,68 m², pow. działki: 7 600,00 m²,

Radawczyk Drugi

Cena **480 000** zł



Do sprzedania dom na dużej działce wraz z budynkami gospodarczymi położonymi na terenie gminy Konopnica w województwie lubelskim.

Dom około 60 m², wybudowany w latach 60-tych (do remontu, rozbudowy/nadbudowy lub wyburzenia); posadowiony na działce 7600 m² o nieregularnym kształcie.

Wymiary przybliżone działki w najdłuższych punktach: 41 m szerokość x 230 m długość.

Media: prąd, woda ze studni, gaz, szambo. Ogrzewanie: piec gazowy.

Na powierzchnię domu składa się:

- Przedpokój - 8,40 m²
- Pomieszczenie - 4,41 m²
- Kuchnia z jadalnią - 17,40 m²
- Pokój - 21,30 m²
- Pokój - 16,62 m²
- Łazienka - 3,55 m²

Pomieszczenie o powierzchni 4,00m², z którego jest wyjście na strych oraz do piwnicy można przeznaczyć na WC lub rozbudować łazienkę.

Niewątpliwym atutem tej nieruchomości są murowane budynki gospodarcze, nadające się pod działalność gospodarczą:

- Budynek gospodarczy 4 m szerokość x 7 m długość (wymiary przybliżone), dach pokryty blachą
- Budynek gospodarczy 6 m szerokość x 15 m długość (wymiary przybliżone), dach pokryty blachą
- Budynek gospodarczy 5 m szerokość x 11 m długość (wymiary przybliżone), dach pokryty eternitem
- Stodoła - 8 m szerokość x 17 m długość (wymiary przybliżone), dach pokryty eternitem, ściany i drzwi drewniane

Działka za stodołą posiada bezpośredni dostęp do rzeki.

W niedalekiej okolicy znajduje się sklep spożywczy oraz Szkoła Podstawowa.

Nieruchomość oddalona zaledwie 9 km od granicy Lublina.

NIERUCHOMOŚĆ JUŻ DOSTĘPNA DLA NOWEGO WŁAŚCICIELA!!!

Zapraszam na prezentację

Grzegorz Rafal

510 311 630

Za co opłaty dodatkowe	GAZ, PRĄD	Symbol	2150/BNK/ODS
Stan budynku	DOBRY	Rodzaj nieruchomości	DOM
Rodzaj transakcji	SPRZEDAŻ	Status	AKTUALNA
Rodzaj rynku	WTÓRNY	Nieruchomość dostępna od	27.07.2021
Cena	480 000 PLN	Cena za m ²	6 696 PLN
Kraj	POLSKA	Województwo	LUBELSKIE
Powiat	Lublin	Gmina	Konopnica
Miejscowość	Radawczyk Drugi	Kod pocztowy	21-030
Położenie działki	TEREN PŁASKI	Wygląd działki	ZABUDOWANA

Położenie	WIEŚ	Budynki w sąsiedztwie	WOLNOSTOJĄCE DOMY JEDNORODZINNE
Powierzchnia całkowita	72 m ²	Powierzchnia działki	7 600 m ²
Szerokość działki (mb.)	41	Długość działki (mb.)	230
Kształt działki	NIEREGULARNY	Zagospodarowanie działki	ZABUDOWA, STARE DRZEWA, NASADZENIA
Powierzchnia użytkowa	72 m ²	Forma własności działki	WŁASNOŚĆ
Rodzaj domu	WOLNOSTOJĄCY	Przeznaczenie	MIESZKALNE
Rodzaj budynku	DOM	Rok budowy	1965
Standard	DO REMONTU	Konstrukcja budynku	MUROWANA
Materiał ścian	CEGŁA	Typ kuchni	ODDZIELNA, Z OKNEM
Powierzchnia kuchni	14.4 m ²	Liczba łazienek	1
Powierzchnia łazienek	3, 55	Stan łazienki	DO REMONTU
Droga dojazdowa	LOKALNA DROGA	Rodzaj nawierzchni	ASFALTOWA - KOSTKA, UTWARDZONA - SZUTROWA
Liczba pokoi	2	Powierzchnia pokoi	37, 92
Liczba pięter	1	Wysokość kondygnacji	258 cm
Umeblowanie	CZĘŚCIOWE	Ogrzewanie	C.O. GAZOWE
Podpiwniczenie /piwnica	PIWNICA	Forma własności	PEŁNA WŁASNOŚĆ
Energia elektryczna	JEST	Podłączony gaz	JEST
Rodzaj kanalizacji	SZAMBO	Źródło wody	STUDNIA
Uciążliwość okolicy	CICHE	Rodzaj okien	PLASTIKOWE
Pokrycie dachu	BLACHODACHÓWKA	Kształt dachu	WIELOSPADOWY
Poddasze	NIEUŻYTKOWE	Rodzaj podłogi	DESKI, PANELE, LINOLEUM, TERAKOTA
Elewacja	STYROPIAN	Czy jest KW	JEST
Typ garażu	WOLNOSTOJĄCY	Miejsc garażowych	2
Wyposażenie łazienki (wykaz)	WC, WANNA	Osobne WC	NIE MA



Rafał Grzegorzczak

510 311 630
rgrzegorzczak@bnkwadrat.pl

Więcej ofert na stronie www.bnkwadrat.pl