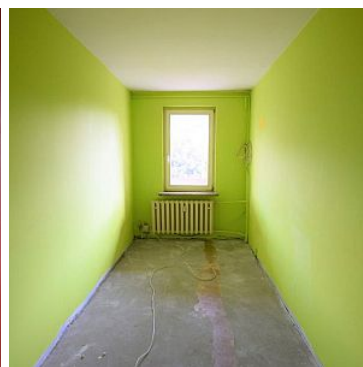
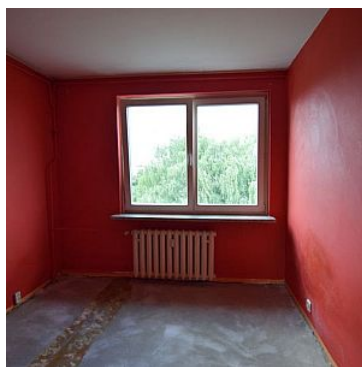


**MIESZKANIE NA SPRZEDAŻ**

liczba pokoi: 5, pow. całkowita: 84,00 m<sup>2</sup>,

Lublin, Czechów

Cena **510 000** zł



**Przestronne 5-pokojowe mieszkanie na Czechowie znajdujące się na 4 piętrze w niskim bloku o powierzchni 84 m2 idealne zarówno dla rodziny jak również pod wynajem. W cichej i spokojnej okolicy nie daleko Uniwersytetu Medycznego.**

Mieszkanie składa się z:

- salonu o powierzchni 12,5 m2 z loggią o powierzchni 2,4 m2
- 4 nieprzechodnych pokoi o powierzchni 12,3 m2, 10,8 m2, 10,6 m2 i 10,5 m2
- kuchni o powierzchni 7,8 m2
- łazienka o powierzchni 3,1 m2
- toaleta o powierzchni 1,5 m2

Prezentuje komfortowe i przestronne mieszkanie położone w spokojnej i dobrze skomunikowanej z resztą miasta części Lublina.

Wymienione wszystkie instalacje, okna PCV.

Mieszkanie do generalnego remontu.

Mieszkanie położone jest na 4 piętrze w 4 piętrowym zadbanym i ocieplonym bloku. Okolica jest dobrze skomunikowana z innymi częściami miasta. W pobliżu sklepy, supermarkety, zakłady usługowe, skwery, szkoły i przedszkola.

Do mieszkania przynależy piwnica o pow. około 7m<sup>2</sup>.

Mieszkanie w pełni wyposażone przygotowane pod najem 5 osób.

*Mieszkanie położone w cichej i spokojnej okolicy w pobliżu uczelni lubelskich. W pobliżu supermarkety, punkty usługowe. Jest to idealne mieszkanie zarówno dla rodziny jak również pod wynajem. Z okien mieszkania rozpościera się przepiękny widok na panoramę miasta.*

**Zapraszam na prezentację w celu zapoznania się z tą wyjątkową ofertą.**

**Tomasz Danielewicz 789 242 768**

Symbol	2175/BNK/OMS	Za co opłaty dodatkowe	GAZ, PRĄD
Komórka lokatorska	JEST	Rozkład mieszkania	DWUSTRONNE
Stan budynku	DOBRY	Rodzaj nieruchomości	MIESZKANIE
Rodzaj transakcji	SPRZEDAŻ	Status	AKTUALNA
Rodzaj rynku	WTÓRNY	Nieruchomość dostępna od	27.07.2021
Cena	510 000 PLN	Stara cena	530 000 PLN
Cena za m <sup>2</sup>	6 071 PLN	Cena negocjowana	JEST
Kraj	POLSKA	Województwo	LUBELSKIE
Powiat	Lublin	Gmina	lublin
Miejscowość	Lublin	Dzielnica - osiedle	Czechów
Położenie	MIASTO	Budynki w sąsiedztwie	OSIEDLE BLOKÓW MIESZKALNYCH
Powierzchnia całkowita	84 m <sup>2</sup>	Powierzchnia użytkowa	84 m <sup>2</sup>
Forma własności działki	WSPÓŁWŁASNOŚĆ	Udział w działce	UDZIAŁ
Rodzaj mieszkania	5-POKOJOWE	Rodzaj budynku	BLOK
Rok budowy	1985	Standard	DO REMONTU KAPIT.
Konstrukcja budynku	WIELKOPŁYTOWA	Materiał ścian	WIELKA PŁYTA
Rodzaj stropu	WYLEWANY	Technika budowy	WIELKA PŁYTA
Typ kuchni	Z OKNEM	Powierzchnia kuchni	7.80 m <sup>2</sup>

Wyposażenie kuchni	BRAK	Liczba łazienek	1
Powierzchnia łazienek	3, 1 m <sup>2</sup>	Wyposażenie łazienki	CZĘŚCIOWE
Liczba WC	1	Powierzchnia WC	1, 5
Droga dojazdowa	LOKALNA DROGA, ULICA OSIEDLOWA, ASFALTOWA	Rodzaj nawierzchni	ASFALTOWA - KOSTKA
Liczba pokoi	5	Powierzchnia pokoi	12, 5 m <sup>2</sup> , 12, 3 m <sup>2</sup> , 10, 5 m <sup>2</sup> , 10, 6 m <sup>2</sup> , 10, 8 m <sup>2</sup>
Liczba sypialni	5	Piętro	4
Liczba pięter	4	Ilość poziomów	1
Wysokość kondygnacji	240 cm	Umeblowanie	BRAK
Źródło c.w.	SIEĆ MIEJSKA	Ogrzewanie	C.O. Z SIECI MIEJSKIEJ
Podpiwniczenie /piwnica	PODPIWNICZONY	Powierzchnia piwnicy	7 m <sup>2</sup>
Dostępne sieci	gaz, prąd, średnie napięcie, woda, kanalizacja, C.W, C.O	Instalacje	prąd, woda, gaz, C.W. i C.O. z sieci miejskiej, internet
Stan instalacji	DO WYMIANY	Forma własności	ODRĘBNA WŁASNOŚĆ
Energia elektryczna	JEST	Podłączony gaz	JEST
Podłączony wodociąg	JEST	Podłączona kanalizacja	JEST
Rodzaj kanalizacji	MIEJSKA	Źródło wody	WODA MIEJSKA
Uciążliwość okolicy	CICHE	Wentylacja	JEST
Internet	JEST	Telewizja kablowa	JEST
Domofon	JEST	Rodzaj okien	PLASTIKOWE
Pokrycie dachu	PAPA TERMOZGRZEWALNA	Kształt dachu	PŁASKI
Rodzaj podłogi	PARKIET, TERAKOTA	Elewacja	STYROPIAN, BARANEK
Licznik prądu	JEST	Wodomierz	JEST
Opomiarowanie ciepła	JEST	Ilość balkonów	1
Powierzchnia balkonu	2, 4 m <sup>2</sup>	Loggia	JEST
Widok na wschód	JEST	Widok na zachód	JEST
Wyposażenie łazienki (wykaz)	WANNA, UMYWALKA	Osobne WC	JEST



Tomasz Danielewicz

789242768  
tdanielewicz@bnkwadrat.pl

Więcej ofert na stronie [www.bnkwadrat.pl](http://www.bnkwadrat.pl)