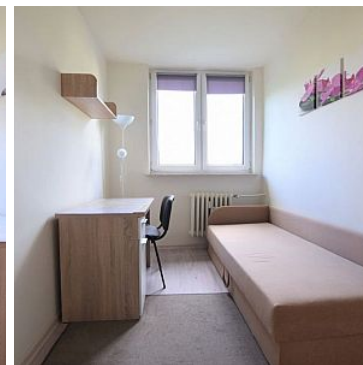
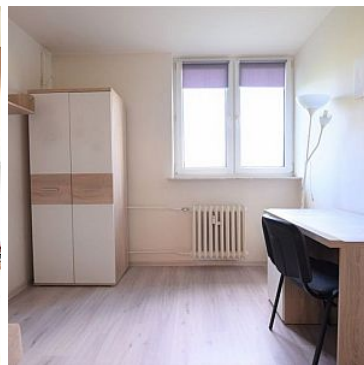


MIESZKANIE NA SPRZEDAŻ

liczba pokoi: 4, pow. całkowita: 64,00 m²,

Lublin, Lsm

Cena **445 000** zł



Przestronne 4-pokojowe mieszkanie na LSM-ach znajdujące się na 4 piętrze w niskim bloku o powierzchni 64 m² idealne zarówno dla rodziny jak również pod wynajem. W cichej i spokojnej okolicy nie daleko uczelni lubelskich.

Mieszkanie składa się z:

- salonu o powierzchni 14,75 m² z balkonem o powierzchni 2 m²
- 3 pokoi o powierzchni 11,06 9,87 m² i 8,7 m²
- kuchni o powierzchni 6 m²
- łazienka o powierzchni 2,43 m²
- toaleta o powierzchni 0,81 m²

- przedpokoju o powierzchni 12,65 m²

Prezentuje komfortowe i przestronne mieszkanie położone w spokojnej i dobrze skomunikowanej z resztą miasta części Lublina.

Wymienione wszystkie instalacje, okna PCV.

W pokojach na podłogach znajdują się panele a w kuchni przedpokoju, łazience i toalecie gres oraz terakota.

Mieszkanie położone jest na 4 piętrze w 4 piętrowym zadbanym i ocieplonym bloku. Okolica jest dobrze skomunikowana z innymi częściami miasta. W pobliżu sklepy, supermarkety, zakłady usługowe, skwery, szkoły i przedszkola.

Do mieszkania przynależy piwnica o pow. około 2,5m².

Mieszkanie w pełni wyposażone przygotowane pod najem 5 osób.

Wysokość czynszu 458 zł - w czynszu zaliczka na wodę i ogrzewanie.

Mieszkanie położone w cichej i spokojnej okolicy w pobliżu uczelni lubelskich. W pobliżu supermarkety, punkty usługowe. Jest to idealne mieszkanie zarówno dla rodziny jak również pod wynajem. Z okien mieszkania rozpościera się przepiękny widok na panoramę miasta.

Zapraszam na prezentację w celu zapoznania się z tą wyjątkową ofertą.

Tomasz Danielewicz 789 242 768

Symbol	2174/BNK/OMS	Za co opłaty dodatkowe	PRĄD, GAZ, INTERNET
Komórka lokatorska	JEST	Stan budynku	DOBRY
Rodzaj nieruchomości	MIESZKANIE	Rodzaj transakcji	SPRZEDAŻ
Status	AKTUALNA	Rodzaj rynku	WTÓRNY
Nieruchomość dostępna od	27.07.2021	Cena	445 000 PLN
Cena za m ²	6 953 PLN	Cena negocjowana	JEST
Kraj	POLSKA	Województwo	LUBELSKIE
Powiat	Lublin	Gmina	lublin
Miejscowość	Lublin	Dzielnica - osiedle	Lsm
Położenie	MIASTO	Budynki w sąsiedztwie	OSIEDLE DOMÓW WIELORODZINNYCH
Powierzchnia całkowita	64 m ²	Powierzchnia użytkowa	64 m ²
Forma własności działki	WSPÓŁWŁASNOŚĆ	Udział w działce	UDZIAŁ
Rodzaj mieszkania	4-POKOJOWE, BLOK	Rodzaj budynku	BLOK
Rok budowy	1971	Standard	BARDZO DOBRY
Konstrukcja budynku	WIELKOPŁYTOWA	Materiał ścian	WIELKA PŁYTA
Rodzaj stropu	WYLEWANY	Technika budowy	WIELKA PŁYTA
Typ kuchni	Z OKNEM, ODDZIELNA	Powierzchnia kuchni	6.00 m ²

Wyposażenie kuchni	CZĘŚCIOWE	Liczba łazienek	1
Powierzchnia łazienek	2, 43	Stan łazienki	DOBRY
Wyposażenie łazienki	PEŁNE	Liczba WC	1
Powierzchnia WC	0, 81	Droga dojazdowa	LOKALNA DROGA, ASFALTOWA
Rodzaj nawierzchni	ASFALTOWA - KOSTKA	Liczba pokoi	4
Powierzchnia pokoi	14, 75 m ² , 11, 06 m ² , 9, 87 m ² i 8, 7 m ²	Liczba sypialni	4
Piętro	4	Liczba pięter	4
Ilość poziomów	1	Umeblowanie	CZĘŚCIOWE
Źródło c.w.	GAZOWY PRZEPEŁYWOWY	Ogrzewanie	C.O. Z SIECI MIEJSKIEJ
Podpiwniczenie /piwnica	PODPIWNICZONY	Dostępne sieci	gaz, prąd, woda, kanalizacja, C.O, internet
Stan instalacji	PO WYMIANIE	Forma własności	ODRĘBNA WŁASNOŚĆ
Energia elektryczna	JEST	Podłączony gaz	JEST
Podłączony wodociąg	JEST	Podłączona kanalizacja	JEST
Rodzaj kanalizacji	MIEJSKA	Źródło wody	WODA MIEJSKA
Uciążliwość okolicy	CICHE	Wentylacja	JEST
Internet	JEST	Telewizja kablowa	JEST
Pralka	JEST	Kuchnia gazowa	JEST
Drzwi antywłamaniowe	JEST	Domofon	JEST
Rodzaj okien	PLASTIKOWE	Pokrycie dachu	PAPA TERMOZGRZEWALNA
Kształt dachu	PŁASKI	Rodzaj podłogi	GRES, PANELE
Elewacja	STYROPIAN, BARANEK	Rodzaj ogrodzenia	BRAK
Ogrodzenie	BRAK OGRODZENIA	Czy jest KW	JEST
Licznik prądu	JEST	Wodomierz	JEST
Opomiarowanie ciepła	JEST	Balkon	JEST
Ilość balkonów	1	Powierzchnia balkonu	2 m ²
Widok na wschód	JEST	Widok na zachód	JEST

Wyposażenie łazienki
(wykaz)

WANNA, SZAFKA, LUSTRO,
UMYWALKA, GRZEJNIK
DRABINKOWY

Osobne WC

JEST

Czynsz administracyjny

458 PLN



Tomasz Danielewicz

789242768

tdanielewicz@bnkwadrat.pl

Więcej ofert na stronie www.bnkwadrat.pl