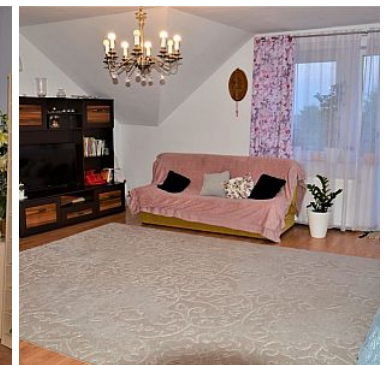
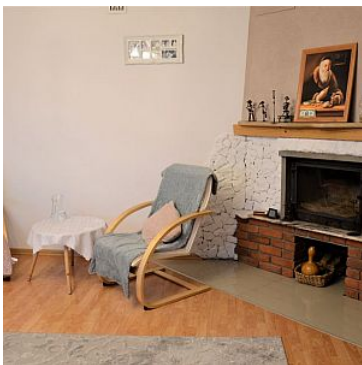


MIESZKANIE NA SPRZEDAŻ

liczba pokoi: 3, pow. całkowita: 86,00 m²,

Lublin, Dziesiąta

Cena **480 000** zł



Sprzedam, duże mieszkanie usytuowane na 3 piętrze w kamienicy z 2000 r.

Powierzchnia użytkowa mieszkania to 86 m²

Mieszkanie składa się z:

- przedpokój
- łazienka
- toaleta
- duża kuchnia
- jadalnia
- pokój/sypialnia

- pokój/pomieszczenie gospodarcze
- salon z kominkiem

Mieszkanie posiada aż trzy balkony:

- od strony północnej
- od strony południowej
- od strony wschodniej

Do mieszkania przynależy udział w poddaszu które można wykorzystać na suszarnie lub pomieszczenie gospodarcze.

Opłaty:

- gaz ok. 200 zł./m-c (w okresie zimowym opłaty mogą być większe)
- prąd ok. 120 zł. /m-c (w okresie zimowym opłaty mogą być większe)
- woda ok. 140 zł. /m-c

Mieszkanie posiada internet/światłowód, jest umeblowane i gotowe do wejścia.

Zapraszam na prezentacje

Rycek Sławomir
tel. 576 303 525
BN Kwadrat

Symbol	2172/BNK/OMS	Za co opłaty dodatkowe	WODA, PRĄD, GAZ
Uciążliwości i ograniczenia	BRAK UCIAŻLIWOŚCI	Rozkład mieszkania	TRÓJSTRONNE
Stan budynku	DOBRY	Rodzaj nieruchomości	MIESZKANIE
Rodzaj transakcji	SPRZEDAŻ	Status	AKTUALNA
Rodzaj rynku	WTÓRNY	Nieruchomość dostępna od	27.07.2021
Cena	480 000 PLN	Cena za m2	5 581 PLN
Kraj	POLSKA	Województwo	LUBELSKIE
Powiat	Lublin	Gmina	Lublin`
Miejscowość	Lublin	Kod pocztowy	20-448
Dzielnica - osiedle	Dziesiąta	Spółdzielnia	Wspólnota mieszkaniowa
Położenie	MIASTO	Budynki w sąsiedztwie	OSIEDLE DOMÓW WIELORODZINNYCH
Powierzchnia całkowita	86 m ²	Powierzchnia użytkowa	86 m ²

Forma własności działki	WSPÓŁWŁASNOŚĆ	Udział w działce	UDZIAŁ
Rodzaj mieszkania	KAMIENICA	Rodzaj budynku	KAMIENICA
Rok budowy	2000	Standard	DOBRY
Materiał ścian	BETON KOMÓRKOWY	Technika budowy	TRADYCYJNA
Typ kuchni	Z OKNEM, POŁĄCZONA Z JADALNIĄ	Wyposażenie kuchni	PEŁNE
Liczba łazienek	1	Wyposażenie łazienki	PEŁNE
Liczba WC	1	Droga dojazdowa	ULICA OSIEDLOWA
Liczba pokoi	3	Piętro	3
Liczba pięter	3	Ilość poziomów	1
Wysokość kondygnacji	260 cm	Umeblowanie	PEŁNE
Źródło c.w.	GAZOWY PRZEPLYWOWY	Ogrzewanie	C.O. GAZOWE
Forma własności	ODRĘBNA WŁASNOŚĆ	Energia elektryczna	JEST
Podłączony gaz	JEST	Podłączony wodociąg	JEST
Podłączona kanalizacja	JEST	Rodzaj kanalizacji	MIEJSKA
Źródło wody	WODA MIEJSKA	Uciążliwość okolicy	CICHE
Telewizor	JEST	Lodówka	JEST
Rodzaj okien	PLASTIKOWE	Poddasze	UŻYTKOWE
Rodzaj podłogi	TERAKOTA, PARKIET	Rodzaj ogrodzenia	MUROWANE
Ogrodzenie	PEŁNE	Czy jest KW	JEST
Licznik prądu	JEST	Ogródek	JEST
Pomieszczenie gospodarcze	JEST	Kominek	JEST
Balkon	JEST	Ilość balkonów	3
Strych	JEST	Widok na północ	JEST
Widok na południe	JEST	Widok na wschód	JEST
Osobne WC	JEST		



Więcej ofert na stronie www.bnkwadrat.pl