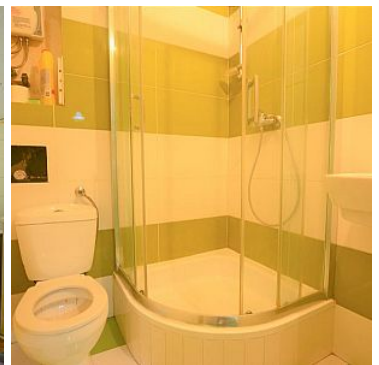
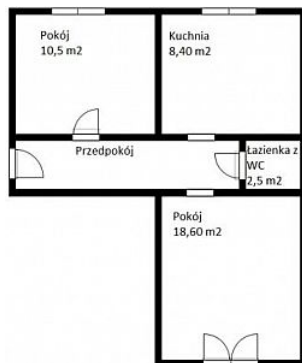
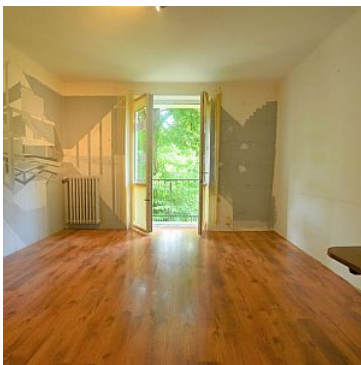


MIESZKANIE NA SPRZEDAŻ

liczba pokoi: 2, pow. całkowita: 46,38 m²,

Lublin, Wieniawa

Cena **379 000** zł



Do sprzedania dwupokojowe mieszkanie usytuowane na **1** piętrze w 2 piętrowym bloku z cegły (1952 r.) o powierzchni 46,38 m² w samym **Centrum Lublina!**

1 piętro w niskim bloku bez windy.

Na nieruchomość składa się:

- Salon
- Pokój
- Łazienka z wc

- Kuchnia
- Przedpokój

Do mieszkania przynależy piwnica o powierzchni około 10 m². Dodatkowym atutem nieruchomości jest możliwość parkowania auta na wewnętrznym placu.

Czynsz 285 zł /1os.

Na podłodze: w pokojach drewniany parkiet, terakota w łazience.

Świetna lokalizacja na mieszkanie inwestycyjne! Około 500 m do UMCS, KUL, UM, blisko Placu Litewskiego, 2 przystanki MPK, sklepy spożywcze, apteki, punkty gastronomiczne i usługowe, Bank PKO BP.

Zapraszam na prezentację

Remigiusz Baran

BN Kwadrat

514-807-941

Symbol	2171/BNK/OMS	Za co opłaty dodatkowe	GAZ, PRĄD
Uciążliwości i ograniczenia	BRAK UCIAŹLIWOŚCI	Rozkład mieszkania	DWUSTRONNE
Stan budynku	BARDZO DOBRY	Rodzaj nieruchomości	MIESZKANIE
Rodzaj transakcji	SPRZEDAŻ	Status	NIEAKTUALNA
Rodzaj rynku	WTÓRNY	Nieruchomość dostępna od	26.07.2021
Cena	379 000 PLN	Cena za m ²	8 172 PLN
Cena negocjowana	JEST	Kraj	POLSKA
Województwo	LUBELSKIE	Powiat	Lublin
Gmina	Lublin	Miejscowość	Lublin
Kod pocztowy	20-047	Dzielnica - osiedle	Wieniawa
Położenie	CENTRUM MIASTA	Budynki w sąsiedztwie	OSIEDLE BLOKÓW MIESZKALNYCH
Powierzchnia całkowita	46 m ²	Powierzchnia użytkowa	46 m ²
Rodzaj mieszkania	TYPOWE	Rodzaj budynku	BLOK
Rok budowy	1952	Standard	DO REMONTU
Konstrukcja budynku	MUROWANA	Materiał ścian	CEGŁA
Technika budowy	TRADYCYJNA	Typ kuchni	Z OKNEM, ODDZIELNA
Wyposażenie kuchni	NA ŻYCZENIE	Liczba łazienek	1

Stan łazienki	DOBRY	Wyposażenie łazienki	CZĘŚCIOWE
Droga dojazdowa	CICHA ULICA	Rodzaj nawierzchni	ASFALTOWA - KOSTKA
Liczba pokoi	2	Liczba sypialni	2
Piętro	1	Liczba pięter	2
Ilość poziomów	1	Wysokość kondygnacji	300 cm
Umeblowanie	NA ŻYCZENIE	Źródło c.w.	BOJLER ELEKTRYCZNY
Ogrzewanie	C.O. Z SIECI MIEJSKIEJ	Podpiwniczenie /piwnica	PIWNICA
Powierzchnia piwnicy	10 m ²	Stan instalacji	DO WYMIANY
Forma własności	ODRĘBNA WŁASNOŚĆ	Linia telefoniczna	JEST
Ilość telefonów	1	Energia elektryczna	JEST
Podłączony gaz	JEST	Podłączony wodociąg	JEST
Podłączona kanalizacja	JEST	Rodzaj kanalizacji	MIEJSKA
Źródło wody	WODA MIEJSKA	Uciążliwość okolicy	CICHE
Wentylacja	JEST	Internet	JEST
Domofon	JEST	Rodzaj okien	PLASTIKOWE
Rodzaj podłogi	PANELE, TERAKOTA, PARKIET	Elewacja	BARANEK, STYROPIAN
Czy jest KW	JEST	Wodomierz	JEST
Typ parkingu	ASFALTOWY	Balkon	JEST
Ilość balkonów	1	Widok na północ	JEST
Widok na południe	JEST	Wyposażenie łazienki (wykaz)	PRYSZNIC, WC, LUSTRO, UMYWALKA, SZAFKA
Osobne WC	NIE MA	Czynsz administracyjny	285 PLN



Remigiusz Baran

514807941
rbaran@bnkwadrat.plWięcej ofert na stronie www.bnkwadrat.pl