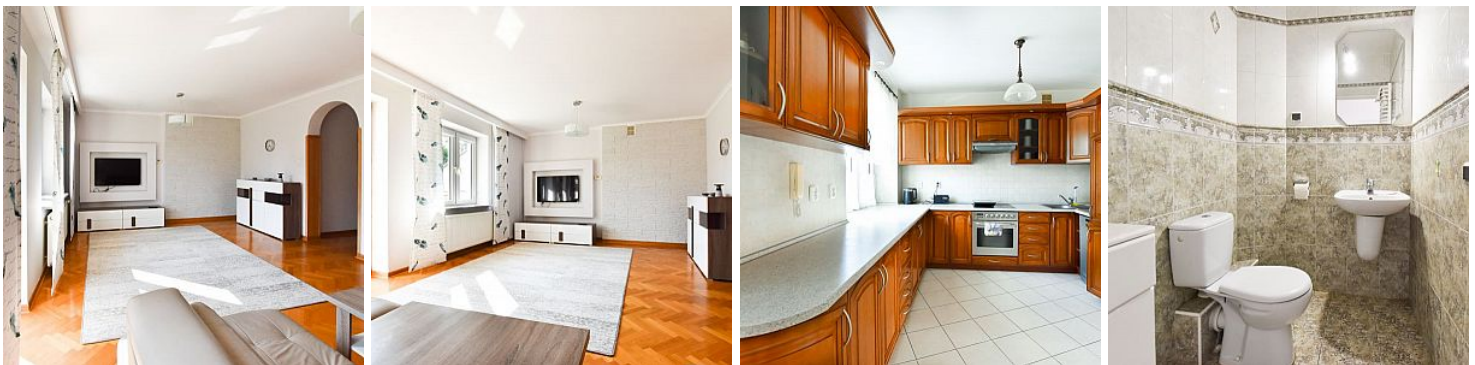


DOM NA WYNAJEM

liczba pokoi: 6, pow. całkowita: 270,00 m², pow. działki: 200,00 m²,

Lublin, Węglin

Cena **3 000** zł



Wynajmę dom(szeregowiec) o powierzchni użytkowej około 200m², znajdujący się w dzielnicy Węglin.

W przyziemiu znajdują się:

- wiatrołap,
- hol z dużą szafą w zabudowie,
- garaż z kanałem(możliwość parkowania 2 aut- jedno za drugim),
- kotłownia wraz z pomieszczeniem gospodarczym
- schowek.

Na wysokim parterze znajdują się:

- przestronny salon z wyjściem na taras i ogródek,
- kuchnia połączona z jadalnią,
- spiżarnia,
- toaleta,
- garderoba,
- przedpokój.

Na piętrze znajdują się:

- cztery pokoje(jeden z dostępem do czterometrowego balkonu),
- łazienka z wanną i prysznicem,
- przedpokój.

Poddasze zajmuje otwarta przestrzeń typu openspace oraz toaleta(istnieje możliwość wynajęcia domu bez kondygnacji poddasza- do uzgodnienia).

Przed domem mamy możliwość parkowania 2 aut- jedno za drugim.

Zalety tej nieruchomości to:

- Bardzo cicha i spokojna okolica,
- Przyjazne sąsiedztwo,
- Bliskość szkoły, większych i mniejszych sklepów, dostępność różnorodnych usług,
- Bliskość środków komunikacji miejskiej i dobry dojazd w każdym kierunku miasta.
- Dostępne wszystkie media- prąd, woda, gaz, kanalizacja, telekomunikacja i internet).
- Ogrzewanie gazowe oraz alternatywne centralne ogrzewanie węglowe.
- Własny taras i ogródek.

Czynsz 3000 PLN.

Kaucja 3000 PLN.

Dodatkowo płatne media(prąd, woda, gaz, wywóz śmieci).

Zapraszam do kontaktu.

Marcin Stępnia 571-241-152

Za co opłaty dodatkowe	GAZ, PRĄD, WODA, INTERNET	Uciążliwości i ograniczenia	BRAK UCIAŻLIWOŚCI
Czy właściciel mieszka w mieszkaniu	NIE	Symbol	986/BNK/ODW

Stan budynku	BARDZO DOBRY	Rodzaj nieruchomości	DOM
Rodzaj transakcji	WYNAJEM	Status	WYNAJĘTA
Rodzaj rynku	WTÓRNY	Nieruchomość dostępna od	03.08.2021
Cena	3 000 PLN	Kaucja	3 000 PLN
Minimalny okres wynajmu	12	Kraj	POLSKA
Gmina	Lublin	Miejscowość	Lublin
Dzielnica - osiedle	Węglin	Położenie	MIASTO
Budynki w sąsiedztwie	OSIEDLE DOMÓW JEDNORODZINNYCH	Powierzchnia całkowita	270 m ²
Powierzchnia działki	200 m ²	Powierzchnia użytkowa	200 m ²
Przeznaczenie	MIESZKALNE	Rodzaj budynku	DOM
Rok budowy	1995	Standard	BARDZO DOBRY
Typ kuchni	ODDZIELNA, Z OKNEM, POŁĄCZONA Z JADALNIĄ	Wyposażenie kuchni	PEŁNE
Liczba łazienek	1	Stan łazienki	DOBRY
Wyposażenie łazienki	PEŁNE	Liczba WC	2
Droga dojazdowa	ULICA OSIEDLOWA	Rodzaj nawierzchni	ASFALTOWA - KOSTKA
Liczba pokoi	6	Liczba sypialni	4
Liczba pięter	2	Umeblowanie	PEŁNE
Źródło c.w.	GAZOWY 2-OBIEGOWY	Ogrzewanie	C.O. GAZOWE
Podpiwniczenie /piwnica	PIWNICA	Powierzchnia piwnicy	15 m ²
Stan instalacji	NOWA	Forma własności	PEŁNA WŁASNOŚĆ
Linia telefoniczna	JEST	Energia elektryczna	JEST
Napięcie 400V (siła)	JEST	Podłączony gaz	JEST
Podłączona kanalizacja	JEST	Rodzaj kanalizacji	MIEJSKA
Źródło wody	WODA MIEJSKA	Uciążliwość okolicy	CICHE
Internet	JEST	Telewizor	JEST
Lodówka	JEST	Pralka	JEST
Piekarnik	JEST	Kuchnia indukcyjna	JEST
Rodzaj podłogi	PARKIET, TERAKOTA	Garaż	JEST

Typ garażu	W BUDYNKU	Miejsz garażowych	2
Liczba miejsc parkingowych	2	Typ parkingu	NA PODJEŹDZIE
Ogródek	JEST	Garderoba	JEST
Pomieszczenie gospodarcze	JEST	Balkon	JEST
Ilość balkonów	1	Powierzchnia balkonu	3 m ²
Taras	JEST	Ilość tarasów	1
Powierzchnia tarasu	12	Osobne WC	JEST



Marcin Stępniał

571241152
mstepniak@bnkwadrat.plWięcej ofert na stronie www.bnkwadrat.pl