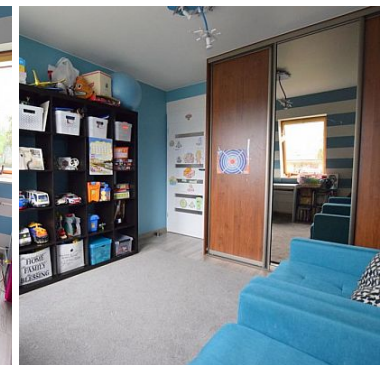


**MIESZKANIE NA SPRZEDAŻ**

liczba pokoi: 3, pow. całkowita: 57,00 m<sup>2</sup>,

Lublin, Ponikwoda

Cena **379 000** zł



Na sprzedaż mieszkanie 3-pokojowe o **powierzchni 57 m<sup>2</sup>** zlokalizowane w Lublinie, dzielnica Ponikwoda. Ekspozycja okien w kierunkach: wschód-zachód.

Mieszkanie znajduje się w trzy piętrowym bloku, na 3-cim piętrze.

**Na powierzchni 57 m<sup>2</sup> znajdują się :**

- Oddzielna kuchnia
- Salon - z biokominkiem.
- Sypialnia I
- Sypialnia II
- Przedpokój

- Łazienka z WC - ogrzewanie podłogowe
- Balkon typu loggia.

**Mieszkanie 3 lata temu przeszło remont wraz z wymianą instalacji elektrycznej i hydraulicznej. W mieszkaniu znajduje się piec gazowy dwu-funkcyjny.**

Do mieszkania przynależy również piwnica .

**Czynsz w wysokości ok. 500 zł ( zaliczka woda).**

**Lokalizacja z rozbudowaną infrastrukturą miejską.** W bliskim sąsiedztwie znajduje się szkoła, przedszkola, żłobki, kościół, sklepy, apteka, fryzjer, przychodnie oraz galeria handlowa Olimp i Ikea.

**Zapraszamy na prezentacje.**

**Tomasz Wolanin**

**533 051 233**

Symbol	1408/BNK/OMS	Za co opłaty dodatkowe	GAZ, PRĄD
Komórka lokatorska	JEST	Rozkład mieszkania	DWUSTRONNE
Stan budynku	DOBRY	Rodzaj nieruchomości	MIESZKANIE
Rodzaj transakcji	SPRZEDAŻ	Status	NIEAKTUALNA
Rodzaj rynku	WTÓRNY	Nieruchomość dostępna od	01.09.2020
Cena	379 000 PLN	Cena za m2	6 649 PLN
Cena negocjowana	JEST	Czynsz i inne opłaty stałe	500 PLN
Kraj	POLSKA	Województwo	LUBELSKIE
Powiat	Lublin	Gmina	Lublin
Miejscowość	Lublin	Kod pocztowy	20-147
Dzielnica - osiedle	Ponikwoda	Powierzchnia całkowita	57 m <sup>2</sup>
Powierzchnia użytkowa	55 m <sup>2</sup>	Rodzaj mieszkania	3-POKOJOWE
Rodzaj budynku	BLOK	Rok budowy	1990
Standard	DOBRY	Typ kuchni	Z OKNEM
Liczba łazienek	1	Stan łazienki	DOBRY
Droga dojazdowa	CICHA ULICA	Rodzaj nawierzchni	ASFALTOWA - KOSTKA
Liczba pokoi	3	Liczba sypialni	2
Piętro	3	Liczba pięter	3
Ilość poziomów	1	Umeblowanie	CZĘŚCIOWE

Źródło c.w.	GAZOWY 2-OBIEGOWY	Ogrzewanie	C.O. GAZOWE
Podpiwniczenie /piwnica	PIWNICA	Powierzchnia piwnicy	4 m <sup>2</sup>
Stan instalacji	PO WYMIANIE	Forma własności	PEŁNA WŁASNOŚĆ
Energia elektryczna	JEST	Podłączony gaz	JEST
Podłączony wodociąg	JEST	Podłączona kanalizacja	JEST
Rodzaj kanalizacji	MIEJSKA	Źródło wody	WODA MIEJSKA
Wentylacja	JEST	Drzwi antywłamaniowe	JEST
Domofon	JEST	Czy jest KW	JEST
Licznik prądu	JEST	Wodomierz	JEST
Kominek	JEST	Balkon	JEST
Ilość tarasów	1	Widok na wschód	JEST
Widok na zachód	JEST		



Tomasz Wolanin

533051233  
twolanin@bnkwadrat.plWięcej ofert na stronie [www.bnkwadrat.pl](http://www.bnkwadrat.pl)