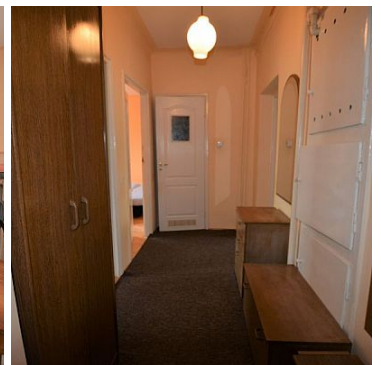


MIESZKANIE NA SPRZEDAŻ

liczba pokoi: 2, pow. całkowita: 55,00 m²,

Lublin, Śródmieście

Cena **385 000** zł



Do sprzedania dwupokojowe mieszkanie usytuowane na **2** piętrze w 3 piętrowym bloku z cegły (1959 r.) o powierzchni 55 m2 w samym **Centrum Lublina!**

2 piętro w niskim bloku bez windy.

Na nieruchomość składa się:

- Salon
- Pokój
- Łazienka

- Kuchnia
- Przedpokój

Do mieszkania przynależy piwnica o powierzchni około 6 m². Dodatkowym atutem nieruchomości jest możliwość parkowania auta na wewnętrznym placu (brama na pilota).

Ciepła woda i centralne ogrzewanie z sieci miejskiej!

Czynsz 360 zł przy 2 zameldowanych osobach.

Na podłodze: drewniany parkiet(polakierowana i cyklinowana), terakota w łazience oraz kuchni.

Świetna lokalizacja na mieszkanie inwestycyjne! Około 500 m do UMCS, KUL, blisko Placu Litewskiego, 2 przystanki MPK, sklepy spożywcze, apteki, punkty gastronomiczne i usługowe, Bank PKO BP.

Zapraszam na prezentację

Remigiusz Baran

BN Kwadrat

514-807-941

| | | | |
|----------------------------|-------------------|-----------------------------|-----------------------------|
| Symbol | 1406/BNK/OMS | Za co opłaty dodatkowe | GAZ, PRĄD |
| Sieć LAN | JEST | Uciążliwości i ograniczenia | BRAK UCIAŻLIWOŚCI |
| Rozkład mieszkania | DWUSTRONNE | Stan budynku | BARDZO DOBRY |
| Rodzaj nieruchomości | MIESZKANIE | Rodzaj transakcji | SPRZEDAŻ |
| Status | AKTUALNA | Rodzaj rynku | WTÓRNY |
| Cena | 385 000 PLN | Cena za m ² | 7 000 PLN |
| Czynsz i inne opłaty stałe | 300 PLN | Kraj | POLSKA |
| Województwo | LUBELSKIE | Powiat | Lublin |
| Gmina | Lublin | Miejscowość | Lublin |
| Kod pocztowy | 03-287 | Dzielnica - osiedle | Śródmieście |
| Położenie | CENTRUM MIASTA | Budynki w sąsiedztwie | OSIEDLE BLOKÓW MIESZKALNYCH |
| Powierzchnia całkowita | 55 m ² | Powierzchnia użytkowa | 55 m ² |
| Rodzaj mieszkania | TYPOWE | Rodzaj budynku | BLOK |
| Rok budowy | 1959 | Standard | DOBRY |
| Konstrukcja budynku | MUROWANA | Materiał ścian | CEGŁA |
| Technika budowy | TRADYCYJNA | Typ kuchni | Z OKNEM, ODDZIELNA |
| Wyposażenie kuchni | PEŁNE | Liczba łazienek | 1 |

| | | | |
|----------------------|-----------------------------------|---------------------------------|--|
| Stan łazienki | BARDZO DOBRY | Wyposażenie łazienki | PEŁNE |
| Droga dojazdowa | CICHA ULICA, ASFALTOWA | Rodzaj nawierzchni | ASFALTOWA - KOSTKA |
| Liczba pokoi | 2 | Liczba sypialni | 2 |
| Piętro | 2 | Liczba pięter | 3 |
| Ilość poziomów | 1 | Wysokość kondygnacji | 3 cm |
| Umeblowanie | PEŁNE | Źródło c.w. | SIEĆ MIEJSKA |
| Ogrzewanie | C.O. Z SIECI MIEJSKIEJ | Podpiwniczenie /piwnica | PIWNICA |
| Powierzchnia piwnicy | 6 m ² | Stan instalacji | NOWA |
| Forma własności | SPÓŁDZIELCZE WŁASNOŚCIOWE Z KW | Linia telefoniczna | JEST |
| Ilość telefonów | 1 | Energia elektryczna | JEST |
| Napięcie 400V (siła) | JEST | Podłączony gaz | JEST |
| Podłączony wodociąg | JEST | Podłączona kanalizacja | JEST |
| Rodzaj kanalizacji | MIEJSKA | Źródło wody | WODA MIEJSKA |
| Uciążliwość okolicy | CICHE | Internet | JEST |
| Telewizor | JEST | Telewizja kablowa | JEST |
| Lodówka | JEST | Pralka | JEST |
| Domofon | JEST | Rodzaj okien | PLASTIKOWE |
| Rodzaj podłogi | PARKIET, TERAKOTA | Elewacja | STYROPIAN |
| Typ parkingu | ASFALTOWY | Ilość balkonów | 1 |
| Powierzchnia balkonu | 5 m ² | Widok na północ | JEST |
| Widok na południe | JEST | Wyposażenie łazienki (wykaz) | WANNA, UMYWALKA, LUSTRO, SZAFKA, PRALKA, WC, GRZEJNIK DRABINKOWY |
| Osobne WC | NIE MA | | |



Remigiusz Baran

514807941
rbaran@bnkwadrat.plWięcej ofert na stronie www.bnkwadrat.pl