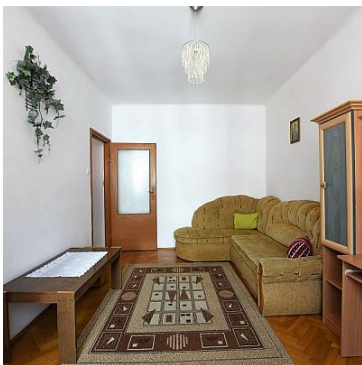


**MIESZKANIE NA SPRZEDAŻ**

liczba pokoi: 1, pow. całkowita: 27,84 m<sup>2</sup>,

Lublin, Śródmieście

Cena **225 000** zł



**Na sprzedaż kawalerka o powierzchni 27,84 m<sup>2</sup> w Śródmieściu.**

Nieruchomość znajduje się na **2 piętrze** w 3-piętrowym bloku.

Mieszkanie składa się z:

- pokój 15 m<sup>2</sup>
- kuchnia 6,6 m<sup>2</sup>
- łazienka z wc 2,7m<sup>2</sup>
- przedpokój

**Mieszkanie idealne jako inwestycja pod wynajem lub dla osoby pracującej w centrum.**  
**Dodatkowym atutem jest niski czynsz - 230 zł (zawiera zaliczkę na C.O., wodę, FR, WŚ, SK).**

**Ogrzewanie i ciepła woda z sieci miejskiej.**

Nieruchomość usytuowana jest w **Centrum Miasta - na jednej z bocznych ulic.** (cisza i spokój w bezpośrednim sąsiedztwie Centrum).

**Mieszkanie jest ciepłe (budynek z cegły) i jasne (okna na Płn-wsch).**

**Wszystkie meble i sprzęt AGD w cenie mieszkania.**

Zapraszam do kontaktu

Łukasz 509 927 460

Symbol	1404/BNK/OMS	Za co opłaty dodatkowe	GAZ, PRĄD
Uciążliwości i ograniczenia	BRAK UCIAŻLIWOŚCI	Stan budynku	DOBRY
Rodzaj nieruchomości	MIESZKANIE	Rodzaj transakcji	SPRZEDAŻ
Status	<b>NIEAKTUALNA</b>	Rodzaj rynku	WTÓRNY
Cena	225 000 PLN	Cena za m2	8 082 PLN
Cena negocjowana	JEST	Czynsz i inne opłaty stałe	230 PLN
Kraj	POLSKA	Województwo	LUBELSKIE
Powiat	Lublin	Gmina	Lublin
Miejscowość	Lublin	Kod pocztowy	20-015
Dzielnica - osiedle	Śródmieście	Okolica	Centrum
Spółdzielnia	Dom	Położenie	CENTRUM MIASTA
Budynki w sąsiedztwie	GĘSTA ZABUDOWA	Powierzchnia całkowita	28 m <sup>2</sup>
Powierzchnia użytkowa	28 m <sup>2</sup>	Rodzaj mieszkania	TYPOWE
Rodzaj budynku	KAMIENICA	Rok budowy	1965
Standard	DO DROBNEGO REMONTU	Konstrukcja budynku	TRADYCYJNA
Materiał ścian	CEGŁA	Typ kuchni	Z OKNEM, ODDZIELNA
Powierzchnia kuchni	6.60 m <sup>2</sup>	Wyposażenie kuchni	PEŁNE
Liczba łazienek	1	Powierzchnia łazienek	2, 70
Stan łazienki	DO REMONTU	Liczba WC	1
Droga dojazdowa	CICHA ULICA	Rodzaj nawierzchni	ASFALTOWA - KOSTKA

Liczba pokoi	1	Powierzchnia pokoi	15
Liczba sypialni	1	Piętro	2
Liczba pięter	3	Ilość poziomów	4
Wysokość kondygnacji	279 cm	Umeblowanie	CZĘŚCIOWE
Źródło c.w.	SIEĆ MIEJSKA	Ogrzewanie	C.O. Z SIECI MIEJSKIEJ
Podpiwniczenie /piwnica	PIWNICA	Powierzchnia piwnicy	6 m <sup>2</sup>
Stan instalacji	DO WYMIANY	Forma własności	ODRĘBNA WŁASNOŚĆ
Energia elektryczna	JEST	Podłączony gaz	JEST
Podłączony wodociąg	JEST	Podłączona kanalizacja	JEST
Rodzaj kanalizacji	MIEJSKA	Źródło wody	WODA MIEJSKA
Uciążliwość okolicy	CICHE	Internet	JEST
Telewizja kablowa	JEST	Lodówka	JEST
Pralka	JEST	Piecyk gazowy	JEST
Piekarnik	JEST	Kuchnia gazowa	JEST
Domofon	JEST	Rodzaj okien	PLASTIKOWE
Rodzaj podłogi	PANELE, PARKIET, TERAKOTA	Elewacja	BARANEK
Czy jest KW	JEST	Licznik prądu	JEST
Wodomierz	JEST	Opomiarowanie ciepła	NIE MA
Balkon	NIE MA	Widok na północ	JEST
Widok na wschód	JEST	Osobne WC	NIE MA



Łukasz .

509927460  
lpelc@bnkwadrat.plWięcej ofert na stronie [www.bnkwadrat.pl](http://www.bnkwadrat.pl)