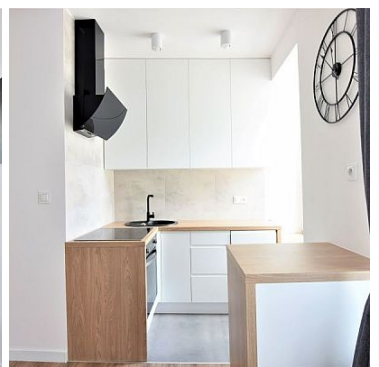
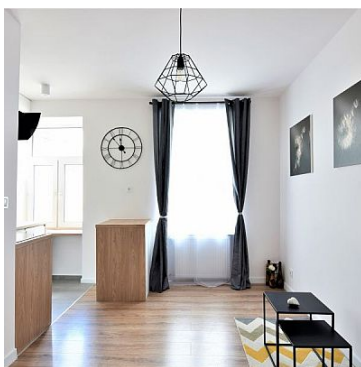
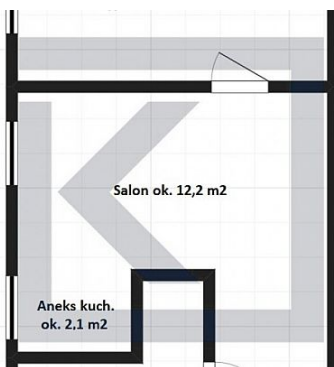


MIESZKANIE NA SPRZEDAŻ

liczba pokoi: 2, pow. całkowita: 34,10 m²,

Lublin, śródmieście

Cena **269 000** zł



Oferowana nieruchomość to **świeżo wyremontowane 2-pokojowe mieszkanie na Śródmieściu Lublina, w eleganckiej kamienicy.**

Zapraszam do zapoznania się ze szczegółami poniżej:

Powierzchnie: mieszkanie mierzy 34,1 m² i znajduje się na trzecim (ostatnim) piętrze; na powierzchnię składają się salon z aneksem kuchennym, sypialnia, łazienka z WC, przedpokój. Tylko 2 mieszkania na piętrze. Dodatkowo możliwość korzystania z 2 komórek oraz schowku na klatce schodowej. Do dyspozycji mieszkańców jest również wspólny strych. *Układ i powierzchnie pomieszczeń przedstawia rzut mieszkania załączony do oferty.*

Standard wykończenia: podłogi wyłożone panelami i terakotą, gładzie na ścianach, okna PCV, gres i zabudowa w kuchni (w tym okap, piekarnik, płyta indukcyjna i zmywarka), łazienka z WC, prysznicem typu walk-in i glazurą na ścianach, nowe drzwi wewnętrzne i zewnętrzne antywłamaniowe, wymieniona instalacja hydrauliczna, gazowa i elektryczna wraz z licznikami, nowy piec dwufunkcyjny Junkers z zamkniętą komorą spalania.

Opłaty eksploatacyjne i media: 197 zł (1 os.), w czynszu zaliczki m. in. na zimną wodę, fundusz remontowy, wywóz śmieci i sprzątanie klatki schodowej. Dodatkowo płatne media to prąd, gaz. Ogrzewanie i ciepła woda z pieca dwufunkcyjnego. Na klatce światłowód.

Stan prawny: lokal stanowiący odrębną nieruchomość, KW bez wpisów w dziale III i IV.

Budynek: kamienica z 1904r, ocieplona z nową elewacją, podwórko zamykane, wyłożone kostką brukową.

Okolica: ok. 10 minut spacerem do Bramy Krakowskiej, przystanek MPK w bezpośrednim sąsiedztwie, w pobliżu Biedronka, sklepy.

Zapraszam na prezentację !

Symbol	1395/BNK/OMS	Za co opłaty dodatkowe	PRĄD, GAZ
Rozkład mieszkania	JEDNOSTRONNE	Stan budynku	DOBRY
Rodzaj nieruchomości	MIESZKANIE	Rodzaj transakcji	SPRZEDAŻ
Status	AKTUALNA	Rodzaj rynku	WTÓRNY
Nieruchomość dostępna od	09.07.2020	Cena	269 000 PLN
Cena za m2	7 889 PLN	Czynsz i inne opłaty stałe	197 PLN
Kraj	POLSKA	Województwo	LUBELSKIE
Powiat	Lublin	Gmina	lublin
Miejscowość	Lublin	Dzielnica - osiedle	śródmieście
Położenie	CENTRUM MIASTA	Budynki w sąsiedztwie	GĘSTA ZABUDOWA
Powierzchnia całkowita	34 m ²	Powierzchnia użytkowa	34 m ²
Rodzaj mieszkania	TYPOWE, 2-POKOJOWE	Rodzaj budynku	KAMIENICA
Rok budowy	1904	Standard	BARDZO DOBRY
Konstrukcja budynku	MUROWANA	Materiał ścian	CEGŁA
Technika budowy	TRADYCYJNA	Typ kuchni	ANEKS KUCHENNY, Z OKNEM
Powierzchnia kuchni	2.1 m ²	Wyposażenie kuchni	PEŁNE
Liczba łazienek	1	Powierzchnia łazienek	3, 7
Stan łazienki	BARDZO DOBRY	Liczba WC	1

Droga dojazdowa	RUCHLIWA ULICA	Rodzaj nawierzchni	ASFALTOWA - KOSTKA
Liczba pokoi	2	Liczba sypialni	1
Piętro	3	Liczba pięter	3
Ilość poziomów	1	Umeblowanie	CZĘŚCIOWE
Źródło c.w.	GAZOWY PRZEPŁYWOWY	Ogrzewanie	C.O. GAZOWE
Stan instalacji	PO WYMIANIE	Forma własności	PEŁNA WŁASNOŚĆ
Energia elektryczna	JEST	Podłączony gaz	JEST
Podłączony wodociąg	JEST	Podłączona kanalizacja	JEST
Rodzaj kanalizacji	MIEJSKA	Źródło wody	WODA MIEJSKA
Uciążliwość okolicy	CICHE	Wentylacja	JEST
Internet	JEST	Lodówka	JEST
Piecyk gazowy	JEST	Piekarnik	JEST
Zmywarka	JEST	Kuchnia indukcyjna	JEST
Osiedle zamknięte	JEST	Domofon	JEST
Rodzaj okien	PLASTIKOWE	Rodzaj podłogi	PANELE, TERAKOTA
Czy jest KW	JEST	Pomieszczenie gospodarcze	JEST
Strych	JEST	Widok na wschód	JEST
Wyposażenie łazienki (wykaz)	PRYSZNIC, WC, GRZEJNIK DRABINKOWY, LUSTRO, UMYWALKA, SZAFKA		



Wojciech Gocki

739007255
wgocki@bnkwadrat.plWięcej ofert na stronie www.bnkwadrat.pl