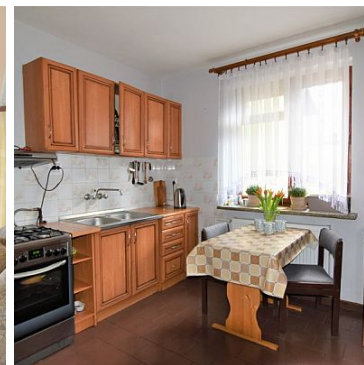
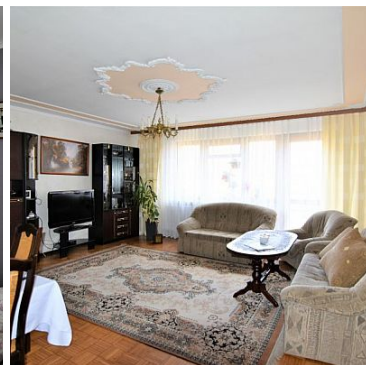
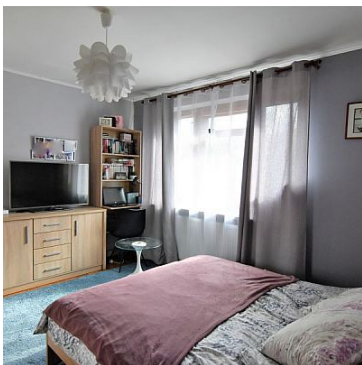


**DOM NA SPRZEDAŻ**

liczba pokoi: 4, pow. całkowita: 296,10 m<sup>2</sup>, pow. działki: 5 600,00 m<sup>2</sup>,

Palikije Pierwsze

Cena **700 000** zł



**Do sprzedania dom oraz budynki gospodarcze z 1987 roku, położone w miejscowości Palikije Pierwsze (Gmina Wojciechów) na dużej działce - 5600 m<sup>2</sup>.**

Na nieruchomość o powierzchni całkowitej (po podłodze) 296,10 m<sup>2</sup> składa się:

**Piwnica/przyziemie:**

- Kotłownia - 8,20 m<sup>2</sup>
- Pomieszczenie gospodarcze - 27,10 m<sup>2</sup>
- Spizarnia - 6,20 m<sup>2</sup>

- Kuchnia letnia - 20,00 m<sup>2</sup>
- Korytarz/komunikacja - 7,60 m<sup>2</sup>
- Garaż z kanałem - 29,60 m<sup>2</sup>

**Parter:**

- Wiatrołap - 6,60 m<sup>2</sup>
- Salon - 28,50 m<sup>2</sup> z wyjściem na balkon
- Kuchnia - 8,90 m<sup>2</sup>
- Korytarz/komunikacja - 5,20 m<sup>2</sup>

**Półpiętro:**

- Łazienka - 5,50 m<sup>2</sup>
- WC - 1,00 m<sup>2</sup>
- Sypialnia - 13,50 m<sup>2</sup> z wyjściem na balkon
- Sypialnia - 15,60 m<sup>2</sup> z wyjściem na balkon
- Sypialnia 8,90 m<sup>2</sup>
- Korytarz/komunikacja - 11,60 m<sup>2</sup>

**Półpiętro/strych:**

- Pomieszczenie do adaptacji - 42,60 m<sup>2</sup>

**Półpiętro/strych:**

- Pomieszczenie do adaptacji - 56,10 m<sup>2</sup>

Na działce usytuowane są również budynki gospodarcze:

- Murowana stodoła - 270 m<sup>2</sup>
- Murowany dwustanowiskowy garaż + kuchnia letnia/pomieszczenie gospodarcze - 80 m<sup>2</sup>
- Drewniana wiata

Na terenie działki znajduje się piękny zagajnik brzozowy, stanowiący źródło drewna opałowego. Teren działki zróżnicowany z dostępem do rzeki Bystrej.

Instalacja elektryczna wykonana w miedzi. Centralne ogrzewanie z pieca węglowo-drzewnego.

Oprócz wodociągu jest dodatkowo studnia głębinowa.

Dachy pokryte eternitem.

Najbliższa szkoła podstawowa w odległości 1100 m; kościół około 700 m, sklep - 400 m.

Termin zwolnienia nieruchomości - do uzgodnienia z właścicielem.

**Zapraszam na prezentację**

**Agnieszka Szewczyk**

**BN Kwadrat**

**576-001-519**

Symbol	939/BNK/ODS	Stan budynku	DOBRY
Rodzaj nieruchomości	DOM	Rodzaj transakcji	SPRZEDAŻ
Status	AKTUALNA	Rodzaj rynku	WTÓRNY
Cena	700 000 PLN	Cena za m2	2 364 PLN
Kraj	POLSKA	Województwo	lubelskie
Powiat	lubelski	Gmina	Wojciechów
Miejscowość	Palikije Pierwsze	Kod pocztowy	24-204
Położenie działki	TEREN ZRÓŻNICOWANY	Wygląd działki	ZABUDOWANA, ZALESIONA
Położenie	WIEŚ	Powierzchnia całkowita	296 m <sup>2</sup>
Powierzchnia działki	5 600 m <sup>2</sup>	Kształt działki	ROMB
Powierzchnia użytkowa	105 m <sup>2</sup>	Forma własności działki	WŁASNOŚĆ
Udział w działce	CAŁOŚĆ	Rodzaj domu	WOLNOSTOJĄCY
Przeznaczenie	MIESZKALNE	Rodzaj budynku	DOM
Rok budowy	1987	Standard	DOBRY
Konstrukcja budynku	TRADYCYJNA	Materiał ścian	CEGŁA, BETON KOMÓRKOWY
Rodzaj stropu	WYLEWANY	Technika budowy	TRADYCYJNA
Typ kuchni	Z OKNEM, ODDZIELNA	Liczba łazienek	1
Powierzchnia łazienek	5.50	Stan łazienki	BARDZO DOBRY
Wyposażenie łazienki	CZĘŚCIOWE	Liczba WC	1
Powierzchnia WC	1.00	Droga dojazdowa	LOKALNA DROGA
Rodzaj nawierzchni	ASFALTOWA - KOSTKA	Liczba pokoi	4
Powierzchnia pokoi	28.50 13.50 15.60 8.90	Liczba sypialni	4
Liczba pięter	4	Wysokość kondygnacji	250 cm
Źródło c.w.	GAZOWY PRZEPŁYWOWY	Ogrzewanie	C.O. WĘGLOWE
Podpiwniczenie /piwnica	PODPIWNICZONY	Powierzchnia piwnicy	99 m <sup>2</sup>
Instalacje	ELEKTRYCZNA, WODNO-KANALIZACYJNA, GAZOWA, C.O.	Stan instalacji	CZĘŚCIOWO WYMIENIONA
Forma własności	PEŁNA WŁASNOŚĆ	Energia elektryczna	JEST
Napięcie 400V (siła)	JEST	Podłączony gaz	JEST

Podłączony wodociąg	JEST	Podłączona kanalizacja	JEST
Rodzaj kanalizacji	SZAMBO	Źródło wody	WODA MIEJSKA, STUDNIA
Uciążliwość okolicy	CICHE	Rodzaj okien	DREWNIANE, PLASTIKOWE
Pokrycie dachu	ETERNIT	Kształt dachu	DWUSPADOWY
Poddasze	NIEUŻYTKOWE	Rodzaj podłogi	DESKI, GRES, MOZAIKA, TERAKOTA
Elewacja	BARANEK	Rodzaj ogrodzenia	MIESZANE
Ogrodzenie	PEŁNE	Czy jest KW	JEST
Licznik prądu	JEST	Wodomierz	JEST
Garaż	JEST	Typ garażu	WOLNOSTOJĄCY
Miejsc garażowych	2	Liczba miejsc parkingowych	10
Typ parkingu	NIEUTWARDZONY	Balkon	JEST
Ilość balkonów	2	Widok na północ	JEST
Widok na południe	JEST	Widok na wschód	JEST
Wyposażenie łazienki (wykaz)	WANNA, PRYSZNIC, OKNO, UMYWALKA, LUSTRO, SZAFKA, GRZEJNIK DRABINKOWY	Osobne WC	JEST



Agnieszka Szewczyk

576001519  
aszewczyk@bnkwadrat.plWięcej ofert na stronie [www.bnkwadrat.pl](http://www.bnkwadrat.pl)