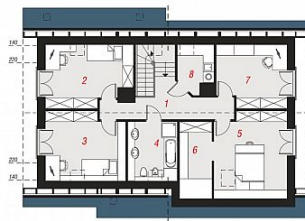
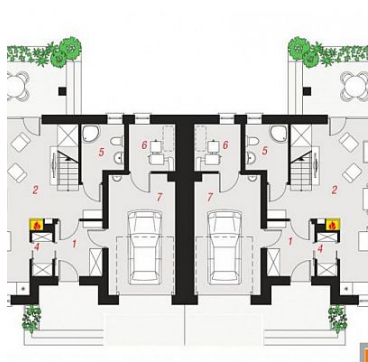


**DOM NA SPRZEDAŻ**

liczba pokoi: 5, pow. całkowita: 197,11 m<sup>2</sup>, pow. działki: 385,00 m<sup>2</sup>,  
Kalinówka

Cena **530 000** zł



Oferta dotyczy sprzedaży **połowy bliźniaka z garażem** w bryle budynku, o powierzchni użytkowej **138 m<sup>2</sup>** w miejscowości Kalinówka.

Nieruchomość położona jest na niespełna **4-arowej**, w okolicy nowych domów jednorodzinnych.

Materiał ścian: Beton komórkowy

Ocieplenie budynku: Styropian 15 cm

Poszycie dachowe: Dachówka

Media: Prąd, woda, gaz, szambo 6 m<sup>3</sup>

**Parter :**

1. Wiatrołap 5.64
2. Salon + Jadalnia 26.11 (28.53)
3. Kuchnia 9.54
4. Spiżarnia 1.86
5. Łazienka 4.37 (4.98)
6. Kotłownia 4.73
7. Garaż 17.57

**Poddasze :**

1. Hol i schody 11.50 (11.50)
2. Pokój 11.49 (14.17)
3. Pokój 12.30 (14.25)
4. Gabinet 9.83 (10.16)
5. Pokój 11.44 (11.44)
6. Garderoba 2.61 (4.61)
7. Łazienka 7.09 (9.08)

Budynek posiada pełne **ogrodzenie metalowe** oraz **automatyczną bramę** garażową. Podjazd wykonano z **kostki brukowej**, stworzono opaskę wokół budynku .

Przewidziano **ogrzewanie podłogowe** w salonie z kuchnią oraz łazienkach, reszta pomieszczeń wyposażona będzie w grzejniki, cała instalacja **CO** na **rozdzielaczach**, ciepła woda z **cyrkulacją**. Ogrzewanie będzie zasilane piecem gazowym z **zasobnikiem** wody o pojemności 100 l.

Dodatkowo wykonano instalacje: pod centralny odkurzacz, alarm, domofon, napęd bramy wjazdowej, TV SAT.

**Brak podatku PCC ( 2%)**

W okolicy sklepy spożywcze , szkoła i przedszkole .

**1 000 m - do szkoły w Kalinówce**

Zapraszam do kontaktu.

Symbol	931/BNK/ODS	Stan budynku	BARDZO DOBRY
Rodzaj nieruchomości	DOM	Rodzaj transakcji	SPRZEDAŻ
Status	<b>AKTUALNA</b>	Rodzaj rynku	PIERWOTNY
Nieruchomość dostępna od	1582671600	Cena	530 000 PLN
Cena za m2	2 689 PLN	Kraj	POLSKA
Województwo	LUBELSKIE	Powiat	lubelski
Gmina	Głusk	Miejscowość	Kalinówka
Położenie działki	TEREN PŁASKI	Położenie	POD MIASTEM
Budynki w sąsiedztwie	WOLNOSTOJĄCE DOMY JEDNORODZINNE	Powierzchnia całkowita	197 m <sup>2</sup>
Powierzchnia działki	385 m <sup>2</sup>	Szerokość działki (mb.)	15

Długość działki (mb.)	26	Kształt działki	PROSTOKĄT
Powierzchnia użytkowa	138 m <sup>2</sup>	Forma własności działki	WŁASNOŚĆ
Rodzaj domu	BLIŹNIACZY	Przeznaczenie	MIESZKALNE
Rodzaj budynku	DOM	Rok budowy	2020
Standard	DEVELOPERSKI	Konstrukcja budynku	TRADYCYJNA
Materiał ścian	GAZOBETON	Rodzaj stropu	PREFABRYKAT BETONOWY
Technika budowy	TRADYCYJNA	Typ kuchni	ANEKS KUCHENNY
Powierzchnia kuchni	9.54 m <sup>2</sup>	Liczba łazienek	2
Powierzchnia łazienek	14	Droga dojazdowa	CICHA ULICA
Rodzaj nawierzchni	UTWARDZONA - SZUTROWA	Liczba pokoi	5
Liczba sypialni	4	Liczba pięter	1
Wysokość kondygnacji	269 cm	Źródło c.w.	GAZOWY 2-OBIEGOWY
Ogrzewanie	C.O. GAZOWE	Podpiwniczenie /piwnica	NIEPODPIWNICZONY
Stan instalacji	NOWA	Forma własności	PEŁNA WŁASNOŚĆ
Linia telefoniczna	JEST	Energia elektryczna	JEST
Podłączony gaz	JEST	Podłączony wodociąg	JEST
Rodzaj kanalizacji	SZAMBO	Źródło wody	WODA MIEJSKA
Uciążliwość okolicy	CICHE	Telewizja kablowa	JEST
Pokrycie dachu	DACHÓWKA CEMENTOWA	Kształt dachu	DWUSPADOWY
Poddasze	UŻYTKOWE	Elewacja	BARANEK
Rodzaj ogrodzenia	METALOWE	Ogrodzenie	PEŁNE
Czy jest KW	JEST	Garaż	JEST
Typ garażu	W BUDYNKU	Miejsc garażowych	1
Liczba miejsc parkingowych	1	Typ parkingu	KOSTKA BRUKOWA
Ogródek	JEST	Garderoba	JEST
Kominek	JEST	Taras	JEST
Strych	JEST		



Marcin Stępnia

571241152  
mstepniak@bnkwadrat.pl

Więcej ofert na stronie [www.bnkwadrat.pl](http://www.bnkwadrat.pl)