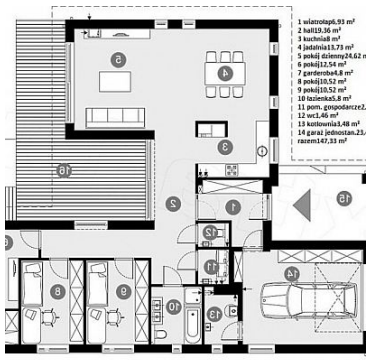


## DOM NA SPRZEDAŻ

liczba pokoi: 4, pow. całkowita: 147,00 m<sup>2</sup>, pow. działki: 1 302,00 m<sup>2</sup>,  
Piotrowice

Cena **510 000** zł



**Przedstawiamy Państwu piękny dom parterowy w stanie deweloperskim w miejscowości Piotrowice.**

Dom wybudowany wg projektu **Wilson II**.

**Powierzchnia łącznie z garażem 147,33 mkw.**

Posadowiony **na działce o powierzchni 1302 mkw** z widokiem na las.

Działka płaska w kształcie prostokąta.

**Rozkład pomieszczeń:**

**Parter :**

- wiatrołap 6,93 mkw,

- hall 19,36 mkw,
- kuchnia 8 mkw,
- jadalnia 13,73 mkw,
- pokój dzienny 24,62 mkw,
- pokój 12,54 mkw + garderoba 4,8 mkw,
- pokój 10,52 mkw,
- pokój 10,52 mkw,
- łazienka 5,8 mkw,
- pomieszczenie gospodarcze 2,15 mkw,
- WC 1,46 mkw,
- kotłownia 3,48 mkw,
- garaż jednostanowiskowy 23,42 mkw.

Taras /front 13,2 mkw

Taras /ogród 38,15 mkw

**Atutami** tej nieruchomości są **zadaszone tarasy zewnętrzne** usytuowane z dwóch stron budynku oraz zastosowane **przeszklenia które odpowiednio nasłoneczniają przestrzeń domu i nadają uroku.**

Dom wyposażony w rekuperację oraz pompę ciepła.

**Dom jest w trakcie budowy, przewidywany termin zakończenia prac - koniec maja 2020.**

**Po więcej informacji zapraszam do kontaktu**

Ksenia 576 303 805

Uciążliwości i ograniczenia	BRAK UCIAŻLIWOŚCI	Symbol	926/BNK/ODS
Stan budynku	SUROWY ZAMKNIĘTY	Rodzaj nieruchomości	DOM
Rodzaj transakcji	SPRZEDAŻ	Status	<b>AKTUALNA</b>
Rodzaj rynku	PIERWOTNY	Nieruchomość dostępna od	1590789600
Cena	510 000 PLN	Cena za m2	3 469 PLN
Kraj	POLSKA	Województwo	Lubelskie
Powiat	Lublin	Gmina	Strzyżewice
Miejscowość	Piotrowice	Położenie działki	TEREN PŁASKI
Położenie	WIEŚ	Budynki w sąsiedztwie	WOLNOSTOJĄCE DOMY JEDNORODZINNE
Powierzchnia całkowita	147 m <sup>2</sup>	Powierzchnia działki	1 302 m <sup>2</sup>
Szerokość działki (mb.)	33	Długość działki (mb.)	39
Kształt działki	PROSTOKĄT	Powierzchnia użytkowa	113 m <sup>2</sup>

Forma własności działki	WŁASNOŚĆ	Udział w działce	CAŁOŚĆ
Rodzaj domu	WOLNOSTOJĄCY	Przeznaczenie	MIESZKALNE
Rodzaj budynku	DOM	Rok budowy	2020
Standard	BARDZO DOBRY	Konstrukcja budynku	TRADYCYJNA
Materiał ścian	BETON KOMÓRKOWY	Rodzaj stropu	DREWNIANY
Technika budowy	TRADYCYJNA	Typ kuchni	Z OKNEM, POŁĄCZONA Z JADALNIĄ, PRZEŚWIT
Liczba łazienek	1	Wyposażenie łazienki	BRAK
Liczba WC	2	Drogajazdowa	ASFALTOWA, UTWARDZONA
Rodzaj nawierzchni	UTWARDZONA - SZUTROWA	Liczba pokoi	4
Liczba sypialni	3	Wysokość kondygnacji	274 cm
Umeblowanie	BRAK	Ogrzewanie	POMPA CIEPŁA
Podpiwniczenie /piwnica	NIEPODPIWNICZONY	Stan instalacji	NOWA
Forma własności	PEŁNA WŁASNOŚĆ	Rodzaj kanalizacji	MIEJSKA
Źródło wody	WODA MIEJSKA	Uciążliwość okolicy	CICHE
Rodzaj okien	PLASTIKOWE	Pokrycie dachu	BLACHODACHÓWKA
Kształt dachu	WIELOSPADOWY	Poddasze	NIEUŻYTKOWE
Rodzaj podłogi	BETON	Elewacja	TYNK SZLACHETNY
Rodzaj ogrodzenia	SIATKA	Ogrodzenie	CZĘŚCIOWE
Czy jest KW	JEST	Garaż	JEST
Typ garażu	W BUDYNKU	Miejsc garażowych	1
Liczba miejsc parkingowych	2	Typ parkingu	NA PODJEŹDZIE
Taras	JEST	Ilość tarasów	2
Widok na północ	JEST	Widok na południe	JEST
Widok na wschód	JEST	Widok na zachód	JEST
Osobne WC	JEST		



Więcej ofert na stronie [www.bnkwadrat.pl](http://www.bnkwadrat.pl)