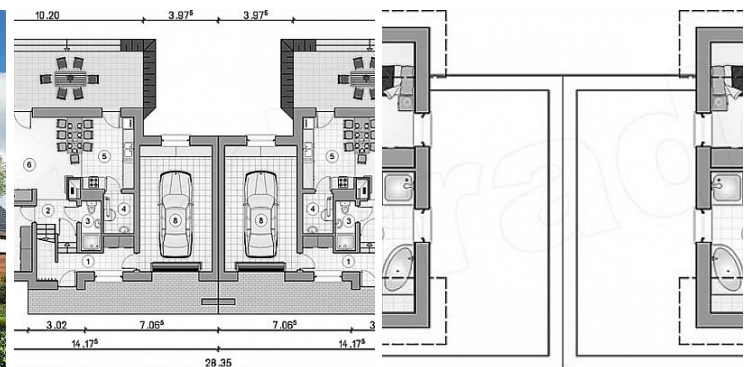


DOM NA SPRZEDAŻ

liczba pokoi: 5, pow. całkowita: 148,00 m², pow. działki: 650,00 m²,
Jakubowice Końińskie-Kolonia

Cena **599 000** zł



Do sprzedania dom w Jakubowicach Konińskich, ul. Zemborska w stanie deweloperskim na działce o powierzchni 650m²!

Powierzchnia łącznie z garażem **148 m²**, powierzchnia użytkowa **110 m²**

5 pokoi na dwóch kondygnacjach.

Działka płaska w kształcie prostokąta .

Parter:

- 1 wiatrołap **6,9 m²**
- 2 korytarz **3,2 m²**
- 3 łazienka **2,75 m²**
- 4 kotłownia **3,45 m²**
- 5 kuchnia **10,7 m²**
- 6 pokój dzienny **28,05 m²**
- 7 pokój **13,25 m²**
- 8 garaż jednostanowiskowy **25,8 m**

Poddasze:

- 1 korytarz **5,15 m²**
- 2 łazienka **9,1 m²**
- 3 pokój **11,55 m²**
- 4 pokój **14,4 m²**
- 5 pokój **13,1 m²**

Na parterze ogrzewanie podłogowe na całej powierzchni oraz w łazience na piętrze.
Ogrzewanie i ciepła woda z dwufunkcyjnego pieca gazowego.
W salonie również możliwość zainstalowania kominka.

Rodzaj kanalizacji: szambo

Podjazd oraz taras wykonany z kostki brukowej.

Dojazd do Lublina zajmuje zaledwie 10 minut.

Zapraszam na prezentację**Wyłączny sprzedawca:****Michał Karaś 535007255**

| | | | |
|-------------------|------------------------------|----------------------|--------------|
| Warunki gruntowe | DOBRE | Symbol | 922/BNK/ODS |
| Stan budynku | BARDZO DOBRY | Rodzaj nieruchomości | DOM |
| Rodzaj transakcji | SPRZEDAŻ | Status | AKTUALNA |
| Rodzaj rynku | PIERWOTNY | Cena | 599 000 PLN |
| Cena za m2 | 4 047 PLN | Cena negocjowana | JEST |
| Kraj | POLSKA | Województwo | LUBELSKIE |
| Powiat | lubelski | Gmina | Niemce |
| Miejscowość | Jakubowice Koñiñskie-Kolonia | Kod pocztowy | 21-003 |
| Ulica | Zemborska | Położenie działki | TEREN PŁASKI |

| Wygląd działki | ZABUDOWANA | Możliwa zabudowa | BLIŹNIAK |
|------------------------|---|----------------------------|-------------------------------|
| Położenie | POD MIASTEM | Budynki w sąsiedztwie | OSIEDLE DOMÓW JEDNORODZINNYCH |
| Powierzchnia całkowita | 148 m ² | Powierzchnia działki | 650 m ² |
| Kształt działki | PROSTOKĄT | Zagospodarowanie działki | ZABUDOWA |
| Powierzchnia użytkowa | 110 m ² | Forma własności działki | WŁASNOŚĆ |
| Rodzaj domu | BLIŹNIACZY | Przeznaczenie | MIESZKALNE |
| Rodzaj budynku | DOM | Rok budowy | 2020 |
| Standard | IDEALNY | Konstrukcja budynku | TRADYCYJNA |
| Materiał ścian | PUSTAK | Technika budowy | TRADYCYJNA |
| Typ kuchni | ANEKS KUCHENNY, POŁĄCZONA Z JADALNIĄ | Powierzchnia kuchni | 10.00 m ² |
| Liczba łazienek | 2 | Stan łazienki | BARDZO DOBRY |
| Liczba WC | 1 | Droga dojazdowa | CICHA ULICA |
| Rodzaj nawierzchni | ASFALTOWA - KOSTKA | Liczba pokoi | 5 |
| Liczba sypialni | 4 | Liczba pięter | 2 |
| Wysokość kondygnacji | 260 cm | Podpiwniczenie /piwnica | NIEPODPIWNICZONY |
| Instalacje | Wodna, gazowa, elektryczna | Stan instalacji | NOWA |
| Forma własności | PEŁNA WŁASNOŚĆ | Energia elektryczna | JEST |
| Napięcie 400V (siła) | JEST | Podłączony gaz | JEST |
| Rodzaj kanalizacji | SZAMBO | Źródło wody | STUDNIA |
| Uciążliwość okolicy | CICHE | Drzwi antywłamaniowe | JEST |
| Domofon | JEST | Rodzaj okien | PLASTIKOWE |
| Pokrycie dachu | DACHÓWKA BETONOWA | Kształt dachu | DWUSPADOWY |
| Poddasze | UŻYTKOWE | Rodzaj podłogi | BETON |
| Elewacja | TYNK SILIKONOWY | Rodzaj ogrodzenia | METALOWE |
| Ogrodzenie | PEŁNE | Licznik prądu | JEST |
| Garaż | JEST | Typ garażu | W BUDYNKU |
| Miejsc garażowych | 1 | Liczba miejsc parkingowych | 2 |
| Typ parkingu | NA PODJEŹDZIE | Ogródek | JEST |

| | | | |
|---------------------------|-------------------|-----------------|------|
| Pomieszczenie gospodarcze | JEST | Kominek | JEST |
| Balkon | JEST | Ilość balkonów | 1 |
| Powierzchnia balkonu | 20 m ² | Taras | JEST |
| Ilość tarasów | 1 | Widok na północ | JEST |
| Widok na południe | JEST | Widok na wschód | JEST |
| Widok na zachód | JEST | Osobne WC | JEST |



Michał Karaś

535007255
mkaras@bnkwadrat.pl

Więcej ofert na stronie www.bnkwadrat.pl