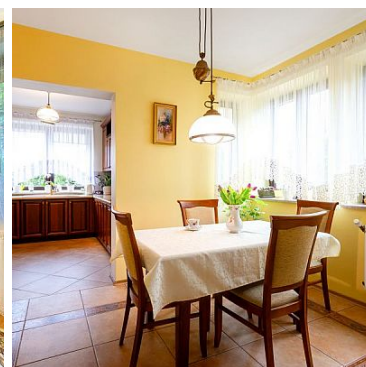
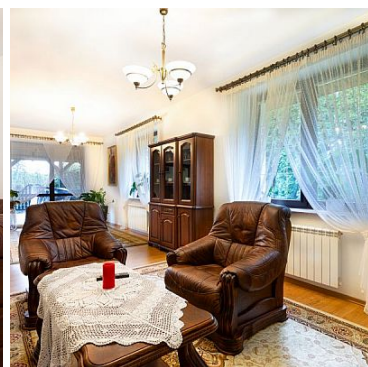


DOM NA SPRZEDAŻ

liczba pokoi: 6, pow. całkowita: 164,00 m², pow. działki: 666,00 m²,

Lublin, Bronowice

Cena **950 000** zł



Oferuję parterowy dom wolnostojący z ogródkiem oraz poddaszem użytkowym. Łączna powierzchnia 164m². Nieruchomość zlokalizowana jest w Lublinie w dzielnicy Kośminek. Wybudowany z cegły dom z garażem oraz zadaszonym tarasem jest gotowy do zamieszkania.

Na powierzchnię domu składają się:

Piwnica w skład której wchodzi:
kotłownia,
pralnia

spizarnia

Parter:

salon z kominkiem (z rozprowadzeniem ciepła),
jadalnia,
kuchnia z zabudową,
garderoba,
wc,
wiatrołap.

Z salonu można wyjść bezpośrednio na zadaszony taras. na poddasze prowadzą wykonane z dębu schody.

Poddasz:

4 sypialnie,
łazienka z wanną, prysznicem, umywalką,
wc,

Podłogi na poddaszu wykonano z drewna iglastego natomiast w łazience i WC położona jest terakota. W 2014 roku zostały zaizolowane fundamenty oraz wykonana elewacja budynku. Wymieniono piec gazowy na piec firmy Baretta (z zamkniętą komorą spalania), zainstalowano system alarmowy.

Dzielnica jest dobrze skomunikowana z centrum, przystanek MPK znajduje się około 3 min pieszo od domu. Najbliższe sąsiedztwo stanowi zabudowa domów jednorodzinnych. W pobliżu znajduje się szkoła, kościół, targ, sklepy i punkty usługowe.

Zapraszam do kontaktu i na prezentację,
Radek, 508 708 840

Za co opłaty dodatkowe	GAZ, PRĄD, WODA	Symbol	921/BNK/ODS
Rodzaj nieruchomości	DOM	Rodzaj transakcji	SPRZEDAŻ
Status	AKTUALNA	Rodzaj rynku	WTÓRNY
Cena	950 000 PLN	Stara cena	980 000 PLN
Cena za m2	5 793 PLN	Kraj	POLSKA
Województwo	Lubelskie	Powiat	Lublin
Gmina	Lublin	Miejscowość	Lublin
Dzielnica - osiedle	Bronowice	Położenie	MIASTO
Budynki w sąsiedztwie	WOLNOSTOJĄCE DOMY JEDNORODZINNE	Powierzchnia całkowita	164 m ²
Powierzchnia działki	666 m ²	Zagospodarowanie działki	NASADZENIA

Powierzchnia użytkowa	164 m ²	Forma własności działki	WŁASNOŚĆ
Udział w działce	CAŁOŚĆ	Rodzaj domu	WOLNOSTOJĄCY
Rodzaj budynku	DOM	Rok budowy	2000
Konstrukcja budynku	TRADYCYJNA	Materiał ścian	CEGŁA
Typ kuchni	Z OKNEM	Wyposażenie kuchni	PEŁNE
Stan łazienki	DOBRY	Wyposażenie łazienki	PEŁNE
Liczba WC	2	Droga dojazdowa	ULICA OSIEDLOWA
Rodzaj nawierzchni	ASFALTOWA - KOSTKA	Liczba pokoi	6
Liczba sypialni	4	Umeblowanie	PEŁNE
Źródło c.w.	GAZOWY 2-OBIEGOWY	Ogrzewanie	C.O. GAZOWE
Podpiwniczenie /piwnica	CZĘŚC. PODPIWNICZ.	Stan instalacji	NOWA
Forma własności	PEŁNA WŁASNOŚĆ	Linia telefoniczna	JEST
Energia elektryczna	JEST	Podłączony gaz	JEST
Podłączony wodociąg	JEST	Podłączona kanalizacja	JEST
Rodzaj kanalizacji	MIEJSKA	Uciążliwość okolicy	CICHE
Internet	JEST	Telewizja kablowa	JEST
Piecyk gazowy	JEST	Alarm	JEST
Domofon	JEST	Rodzaj okien	PLASTIKOWE
Poddasze	UŻYTKOWE	Rodzaj podłogi	DESKI, PANELE, TERAKOTA
Elewacja	STYROPIAN	Rodzaj ogrodzenia	MIESZANE
Ogrodzenie	PEŁNE	Czy jest KW	JEST
Licznik prądu	JEST	Wodomierz	JEST
Garaż	JEST	Typ garażu	W BUDYNKU
Miejsc garażowych	1	Ogródek	JEST
Kominek	JEST	Taras	JEST
Ilość tarasów	1	Widok na północ	JEST
Widok na południe	JEST	Widok na wschód	JEST
Widok na zachód	JEST	Osobne WC	JEST



Radosław

508708840
rhacia@bnkwadrat.pl

Więcej ofert na stronie www.bnkwadrat.pl