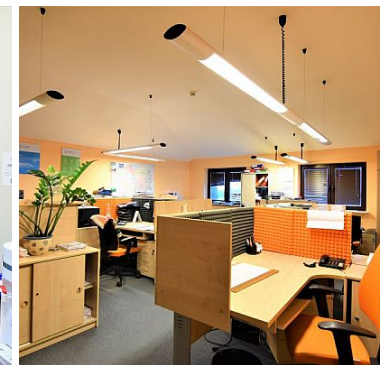
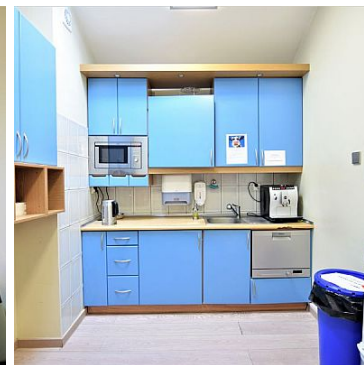


OBIĘKT NA SPRZEDAŻ

pow. całkowita: 1 109,40 m², pow. działki: 1 500,00 m²,

Konopnica

Cena **1 980 000** zł



Oferowana nieruchomość to doskonale prosperujący **obiekt biurowo-magazynowy w Konopnicy**, okolice al. Kraśnickiej.

Zapraszam do zapoznania się ze szczegółami.

Powierzchnie: użytkowa łącznie 1 109,40 m², w tym 322,80m² pow. biurowej oraz 762,50m² pow. magazynowej. Powierzchnia gruntu to 1500m².

Budynek: wybudowany w 2001r., parter (wiatrołap, pokój magazyniera, poczekalnia, sanitariaty, magazyn z 4

bramami - w tym 1 dla TIR), piętro (hall, serwerownia, pomieszczenia biurowe, 2 gabinety, sala konferencyjna, 2 toalety, kuchnia), piwnica (kotłownia, pom. gospodarcze). Część biurowa murowana, w części magazynowej konstrukcja stalowa z niepylną posadzką betonową oraz świetlikami.

Media i instalacje: prąd, gaz (własna kotłownia), woda z sieci miejskiej, szambo, internet, inst. przeciwpożarowa, antywłamaniowa i komputerowa.

Standard wykończenia: remont pomieszczeń wykonany w 2011r., podłogi wyłożone panelami i terakotą, klimatyzacja, nowe okna drewniane, grzejniki aluminiowe.

Okolica: dobry dojazd do nieruchomości od strony centrum Lublina oraz z kierunku rzeszowskiego - od al. Kraśnickiej, przystanek komunikacji miejskiej ok. 150m od obiektu.

Stan prawny: nieruchomość gruntowa składająca się z 4 działek, z Księgą Wieczystą bez wpisów w dziale III, hipoteka.

Do ceny należy doliczyć wartość podatku VAT.

Zapraszam na prezentację !

Symbol	18/BNK/OOS	Rodzaj nieruchomości	OBIEKT
Rodzaj transakcji	SPRZEDAŻ	Status	AKTUALNA
Rodzaj rynku	WTÓRNY	Nieruchomość dostępna od	1580857200
Cena	1 980 000 PLN	Cena za m2	1 785 PLN
Cena negocjowana	JEST	Kraj	POLSKA
Województwo	LUBELSKIE	Powiat	lubelski
Gmina	Konopnica	Miejscowość	Konopnica
Położenie	POD MIASTEM	Budynki w sąsiedztwie	OBIEKTY PRZEMYSŁOWE
Powierzchnia całkowita	1 109 m ²	Powierzchnia działki	1 500 m ²
Szerokość działki (mb.)	30	Długość działki (mb.)	50
Kształt działki	NIEREGULARNY	Powierzchnia użytkowa	1 109 m ²
Powierzchnia magazynowa	763 m ²	Powierzchnia biurowa	323 m ²
Forma własności działki	WŁASNOŚĆ	Rodzaj obiektu	BIUROWO-MAGAZYNOWY
Rodzaj budynku	INNY	Rok budowy	2001
Standard	BARDZO DOBRY	Konstrukcja budynku	MUROWANA, STALOWA
Typ kuchni	ODDZIELNA	Liczba łazienek	1

Liczba WC	3	Droga dojazdowa	UTWARDZONA
Rodzaj nawierzchni	UTWARDZONA - SZUTROWA	Piętro	parter
Liczba pięter	1	Ilość kondygnacji	2
Umeblowanie	NA ŻYCZENIE	Źródło c.w.	GAZOWY 2-OBIEGOWY
Ogrzewanie	C.O. GAZOWE	Podpiwniczenie /piwnica	CZĘŚC. PODPIWNICZ.
Stan instalacji	PO WYMIANIE	Forma własności	PEŁNA WŁASNOŚĆ
Linia telefoniczna	JEST	Energia elektryczna	JEST
Napięcie 400V (siła)	JEST	Podłączony gaz	JEST
Podłączony wodociąg	JEST	Rodzaj kanalizacji	SZAMBO
Źródło wody	WODA MIEJSKA	Uciążliwość okolicy	CICHE
Wentylacja	JEST	Internet	JEST
Alarm	JEST	Monitoring	JEST
Rodzaj okien	NOWE DREWNIANE	Pokrycie dachu	BLACHODACHÓWKA
Kształt dachu	WIELOSPADOWY	Rodzaj podłogi	PANELE, TERAKOTA, BETON
Elewacja	BARANEK	Ogrodzenie	BRAK OGRODZENIA
Czy jest KW	JEST	Typ parkingu	NA PODJEŹDZIE
Widok na północ	JEST	Widok na południe	JEST
Widok na wschód	JEST	Widok na zachód	JEST
Stan budynku	DOBRY	Za co opłaty dodatkowe	GAZ, PRĄD, WODA, PODATEK OD NIERUCHOMOŚCI
Wysokość hali	4.00	Osobne WC	JEST



Wojciech Gocki

739007255
wgocki@bnkwadrat.plWięcej ofert na stronie www.bnkwadrat.pl