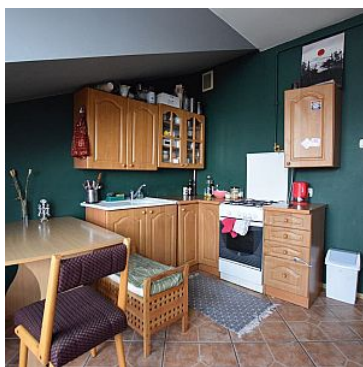


POKÓJ NA WYNAJEM
pow. całkowita: 10,80 m²,
Lublin, śródmieście
Cena **1 000** zł



Oferuję do wynajęcia pokój o pow. 10.0 ,m2 znajdujący się w dwupokojowym mieszkaniu o pow. 55 m2. Mieszkanie usytuowane w kamienicy znajdującej się w samym centrum miasta (boczna ul. Narutowicza).

W mieszkaniu oprócz dwóch pokoi znajdują się:
- kuchnia o pow. 10,50 m2 z wyjściem na balkon
- łazienka o pow. 4,20 m2

Ekspozycja okien: północny - wschód.

Czynsz najmu: 1 000 zł/mc plus 100 zł/mc opłaty administracyjnej (woda, ścieki, wywóz śmieci), opłaty za prąd i gaz według zużycia rozliczane co miesiąc (rachunki dzielone z osobą wynajmującą sąsiedni pokój).

Kaucja: 1000 zł

Pokój wolny od 1 lipca 2022 r.

Doskonała lokalizacja: 350 m do Centrum Kultury, 120 m do ul. Okopowej, 850 m do Bramy Krakowskiej, wokół przystanki mpk, liczne punkty usługowe i gastronomiczne. Doskonałe miejsce nie tylko dla studentów.

Zapraszam na prezentację

Beata

533 195 087

Symbol	4/BNK/OPW	Za co opłaty dodatkowe	GAZ, PRĄD, INNE
Rozmiar pokoju	DWUOSOBOWY	Stan budynku	DOBRY
Rodzaj nieruchomości	POKÓJ	Rodzaj transakcji	WYNAJEM
Status	NIEAKTUALNA	Rodzaj rynku	WTÓRNY
Nieruchomość dostępna od	01.07.2022	Cena	1 000 PLN
Cena za	MIESIĄC	Cena za m2	93 PLN
Kaucja	1 000 PLN	Kraj	POLSKA
Województwo	LUBELSKIE	Powiat	Lublin
Gmina	Lublin	Miejscowość	Lublin
Dzielnica - osiedle	śródmieście	Położenie	CENTRUM MIASTA
Budynki w sąsiedztwie	GĘSTA ZABUDOWA	Powierzchnia całkowita	11 m ²
Powierzchnia użytkowa	11 m ²	Rodzaj budynku	KAMIENICA
Rok budowy	1937	Standard	DOBRY
Konstrukcja budynku	TRADYCYJNA	Materiał ścian	CEGŁA
Rodzaj stropu	DREWNIANY	Technika budowy	TRADYCYJNA
Typ kuchni	Z OKNEM, ODDZIELNA	Powierzchnia kuchni	10.00 m ²
Wyposażenie kuchni	PEŁNE	Liczba łazienek	1
Powierzchnia łazienek	4, 9	Stan łazienki	DOBRY
Wyposażenie łazienki	PEŁNE	Liczba WC	1
Droga dojazdowa	ASFALTOWA	Rodzaj nawierzchni	ASFALTOWA - KOSTKA
Powierzchnia pokoi	15.00	Piętro	4
Liczba pięter	4	Wysokość kondygnacji	250 cm
Umeblowanie	PEŁNE	Źródło c.w.	GAZOWY 2-OBIEGOWY
Ogrzewanie	C.O. GAZOWE	Podpiwniczenie /piwnica	NIEPODPIWNICZONY
Dostępne sieci	gaz, prąd, wodociąg, kanalizacja	Stan instalacji	CZĘŚCIOWO WYMIENIONA
Forma własności	PEŁNA WŁASNOŚĆ	Winda w nieruchomości	NIE MA

Energia elektryczna	JEST	Podłączony gaz	JEST
Rodzaj kanalizacji	MIEJSKA	Źródło wody	WODA MIEJSKA
Lodówka	JEST	Pralka	JEST
Piecyk gazowy	JEST	Piekarnik	JEST
Kuchnia gazowa	JEST	Monitoring	JEST
Domofon	JEST	Rodzaj okien	PLASTIKOWE
Kształt dachu	PŁASKI	Rodzaj podłogi	PANELE
Elewacja	BARANEK	Balkon	JEST
Ilość balkonów	1	Widok na północ	JEST
Widok na wschód	JEST	Wyposażenie łazienki (wykaz)	UMYWALKA, LUSTRO, WANNA
Osobne WC	NIE MA	Czynsz administracyjny	250 PLN



Beata Duszka

533195087
bduszka@bnkwadrat.plWięcej ofert na stronie www.bnkwadrat.pl