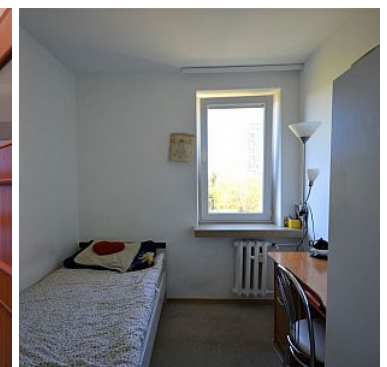
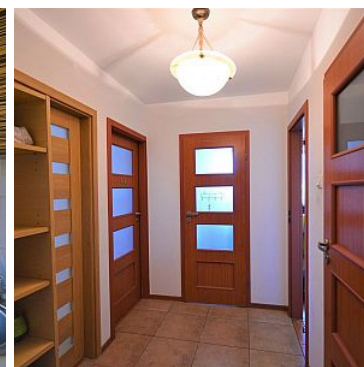
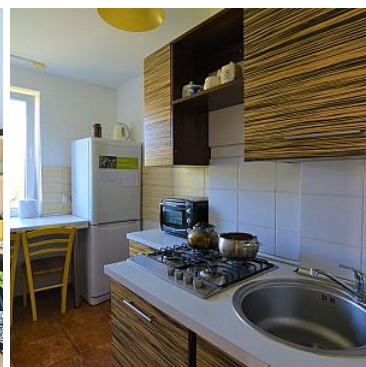


MIESZKANIE NA SPRZEDAŻ

liczba pokoi: 3, pow. całkowita: 45,30 m²,

Lublin, Lsm

Cena **385 000** zł



Na sprzedaż w pełni **urządzone i wyposażone 3 pokojowe** mieszkanie, o powierzchni **45,3m²** - usytuowane w atrakcyjnej dzielnicy **LSM**, bardzo blisko **Miasteczka Akademickiego**.

Mieszkanie **zadbane, rozkładowe** i znajduje się na **4 piętrze** w wieżowcu.

Świetna lokalizacja, mieszkanie doskonale nadaje się zarówno **do zamieszkania dla rodziny, seniora jak i pod inwestycję!!!**

Nieruchomość składa się z :

- Pokoju - 15m²
- Pokoju - 9m²
- Pokoju - 6,2m²
- Kuchni - 6m²
- Łazienki z wc - 2,5m²
- Przedpokoju - 5,2m²
- Balkonu - 2m²
- piwnicy -1,3m²

Czynsz 320 zł. W tym zaliczki m. in. na **zimną wodę i centralne ogrzewanie**. Dodatkowo płatne media to prąd, gaz.

Ogrzewanie miejskie, ciepła woda z pieca gazowego.

Na podłodze wykładzina dywanowa oraz terakota. **Nowe okna PCV.**

W niedalekim sąsiedztwie znajdują się przedszkola, żłobki, kościół, sklepy, apteka, fryzjer, przychodnie.

Zapraszamy do zapoznania się ze szczegółami oferty. Wszelkich informacji z przyjemnością udzielimy telefonicznie oraz na prezentacji mieszkania.

Zapraszam na prezentację
Marek 576-303-171

Symbol	2000/BNK/OMS	Rozkład mieszkania	NAROŻNE
Stan budynku	DOBRY	Rodzaj nieruchomości	MIESZKANIE
Rodzaj transakcji	SPRZEDAŻ	Status	AKTUALNA
Rodzaj rynku	WTÓRNY	Nieruchomość dostępna od	10.05.2021
Cena	385 000 PLN	Cena za m ²	8 498 PLN
Kraj	POLSKA	Województwo	LUBELSKIE
Powiat	Lublin	Gmina	Lublin
Miejscowość	Lublin	Kod pocztowy	20-611
Dzielnica - osiedle	Lsm	Położenie	MIASTO
Budynki w sąsiedztwie	OSIEDLE BLOKÓW MIESZKALNYCH	Powierzchnia całkowita	45 m ²
Powierzchnia użytkowa	45 m ²	Rodzaj mieszkania	TYPOWE
Rodzaj budynku	WIEŻOWIEC	Rok budowy	1970
Standard	DOBRY	Konstrukcja budynku	WIELKOPŁYTOWA
Materiał ścian	WIELKA PŁYTA	Typ kuchni	Z OKNEM

Powierzchnia kuchni	6 m ²	Wyposażenie kuchni	NA ŻYCZENIE
Powierzchnia łazienek	2, 5	Stan łazienki	BARDZO DOBRY
Wyposażenie łazienki	PEŁNE	Droga dojazdowa	ULICA OSIEDLOWA
Rodzaj nawierzchni	ASFALTOWA - KOSTKA	Liczba pokoi	3
Piętro	4	Liczba pięter	10
Ilość poziomów	1	Wysokość kondygnacji	250 cm
Umeblowanie	NA ŻYCZENIE	Źródło c.w.	GAZOWY PRZEPIYWOWY
Ogrzewanie	C.O. Z SIECI MIEJSKIEJ	Podpiwniczenie /piwnica	PIWNICA
Powierzchnia piwnicy	1 m ²	Dostępne sieci	elektryczna, gazowa, wodna
Instalacje	e	Stan instalacji	PO WYMIANIE
Forma własności	SPÓŁDZIELCZE WŁASNOŚCIOWE Z KW	Winda w nieruchomości	JEST
Energia elektryczna	JEST	Podłączony gaz	JEST
Podłączony wodociąg	JEST	Podłączona kanalizacja	JEST
Rodzaj kanalizacji	MIEJSKA	Źródło wody	WODA MIEJSKA
Uciążliwość okolicy	UMIARKOWANIE CICHE	Wentylacja	JEST
Piecyk gazowy	JEST	Piekarnik	JEST
Kuchnia gazowa	JEST	Domofon	JEST
Rodzaj okien	PLASTIKOWE	Rodzaj podłogi	TERAKOTA, WYKŁADZINA
Elewacja	STYROPIAN	Czy jest KW	JEST
Wodomierz	JEST	Typ parkingu	NA ULICY
Udogodnienia dla inwalidów	JEST	Balkon	JEST
Ilość balkonów	1	Powierzchnia balkonu	2 m ²
Widok na południe	JEST	Widok na zachód	JEST
Wyposażenie łazienki (wykaz)	PRYSZNIC, WC, UMYWALKA	Osobne WC	NIE MA
Czynsz administracyjny	320 PLN		



Marek Dejneki

576303171
mdejnek@bnkwadrat.pl

Więcej ofert na stronie www.bnkwadrat.pl