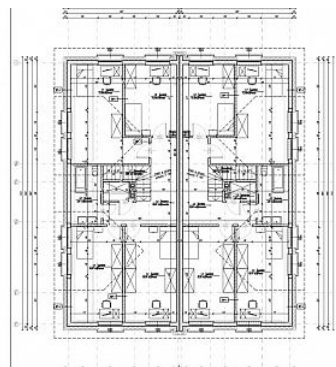
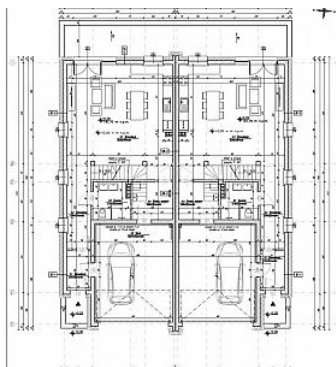


**DOM NA SPRZEDAŻ**

liczba pokoi: 5, pow. całkowita: 181,27 m<sup>2</sup>, pow. działki: 387,00 m<sup>2</sup>,

Jakubowice Konińskie

Cena **720 000** zł



**Na sprzedaż połowa bliźniaka w stanie deweloperskim o powierzchni całkowitej 184,53 m<sup>2</sup>. Na działce o pow. 387 m<sup>2</sup>.**

**Odbiór - połowa 2022 roku.**

**WYSOKI STANDARD !!!**

**Jakubowice Konińskie - Prestiżowa lokalizacja - Cisza, spokój - szybki dojazd do Centrum Miasta !!!**

**Nowa inwestycja - funkcjonalny układ pomieszczeń.**

Na powierzchnię **184,53 m<sup>2</sup>** składają się :

**Parter (92,82 m<sup>2</sup>)** : wiatrołap 3,61 m<sup>2</sup>, komunikacja 7,61 m<sup>2</sup>, salon + kuchnia 42,67 m<sup>2</sup>, łazienka 4,56 m<sup>2</sup>, pralnia + kotłownia 5,50 m,

**garaż 28,87 m<sup>2</sup> - ocieplony styropianem 15 cm na każdej ze ścian wewnątrz**

**Poddasze (91,71 m2) :** sypialnia 19,71 m2, sypialnia 16,58 m2, sypialnia 19,19 m2, sypialnia 14,10 m2, łazienka 6 m2, komunikacja 3,68 m2, korytarz 12,45 m2

**Standard wykończenia :** beton komórkowy 24 cm, tynki cementowo-wapienne, strop - żelbetowy, wylewka betonowa, dachówka betonowa Braas, ocieplenie styropianem 20 cm, kostka brukowa na podjeździe, tarasie oraz opasce dookoła domu, ogrodzenie murowane od frontu oraz panelowe oraz siatka, brama wjazdowa na pilota, piec gazowy. Drzwi wejściowe Gerda. Instalacja alarmowa. Wyprowadzona instalacja antenowa satelitarna. Rynny odpływowe schowane pod podjazdem. Strop ocieplony pianką poliuretanową.

*Woda z sieci gminnej. Ogrzewanie i ciepła woda z pieca z zasobnikiem. Szambo. Rekuperacja. Odkurzacz centralny.*

Ogrzewanie podłogowe w całym domu.

Bez 2 % podatku PCC. - umowa deweloperska.

Projekt domu indywidualny - do wglądu.

Na działce powstaje kameralne osiedle 4 bliźniaków.

**\*\*\* Piękny dom w świetnej lokalizacji \*\*\***

Zapraszam na prezentację - Naprawdę warto - Maciej 576 303 100

Za co opłaty dodatkowe	GAZ, PRĄD, WODA, PODATEK OD NIERUCHOMOŚCI	Uciążliwości i ograniczenia	BRAK UCIAŻLIWOŚCI
Symbol	1147/BNK/ODS	Stan budynku	BARDZO DOBRY
Rodzaj nieruchomości	DOM	Rodzaj transakcji	SPRZEDAŻ
Status	<b>AKTUALNA</b>	Rodzaj rynku	PIERWOTNY
Nieruchomość dostępna od	30.09.2021	Cena	720 000 PLN
Cena za m2	4 934 PLN	Kraj	POLSKA
Województwo	Lubelskie	Powiat	Lubelski
Gmina	Niemce	Miejscowość	Jakubowice Konińskie
Położenie działki	TEREN PŁASKI	Wygląd działki	PUSTA
Możliwa zabudowa	WOLNOSTOJĄCA	Powierzchnia całkowita	181 m <sup>2</sup>
Powierzchnia działki	387 m <sup>2</sup>	Szerokość działki (mb.)	12
Długość działki (mb.)	33	Kształt działki	PROSTOKĄT
Powierzchnia użytkowa	146 m <sup>2</sup>	Rodzaj domu	PÓŁ BLIŻNIAKA
Przeznaczenie	MIESZKALNE	Rodzaj budynku	DOM
Rok budowy	2021	Standard	DEWELOPERSKI
Konstrukcja budynku	TRADYCYJNA	Materiał ścian	BETON KOMÓRKOWY
Rodzaj stropu	WYLEWANY	Technika budowy	TRADYCYJNA

Typ kuchni	POŁĄCZONA Z SALONEM, POŁĄCZONA Z JADALNIĄ	Liczba łazienek	1
Liczba WC	1	Droga dojazdowa	CICHA ULICA
Liczba pokoi	5	Liczba sypialni	4
Liczba pięter	1	Wysokość kondygnacji	270 cm
Źródło c.w.	GAZOWY PRZEPŁYWOWY	Ogrzewanie	C.O. GAZOWE
Podpiwniczenie /piwnica	NIEPODPIWNICZONY	Stan instalacji	NOWA
Forma własności	PEŁNA WŁASNOŚĆ	Energia elektryczna	JEST
Podłączony gaz	JEST	Podłączony wodociąg	JEST
Podłączona kanalizacja	NIE MA	Rodzaj kanalizacji	SZAMBO
Źródło wody	WODA MIEJSKA	Uciążliwość okolicy	CICHE
Rodzaj okien	PLASTIKOWE	Pokrycie dachu	DACHÓWKA BETONOWA
Kształt dachu	WIELOSPADOWY	Poddasze	UŻYTKOWE
Rodzaj podłogi	BETON	Elewacja	TYNK SILIKONOWY
Rodzaj ogrodzenia	MUROWANE, METALOWE	Ogrodzenie	PEŁNE
Garaż	JEST	Typ garażu	W BUDYNKU
Miejsz garażowych	2	Liczba miejsc parkingowych	1
Ilość tarasów	1	Widok na północ	JEST
Widok na południe	JEST	Widok na wschód	JEST
Widok na zachód	JEST	Osobne WC	JEST



Maciej Łysiak

576303100  
mlysiak@bnkwadrat.plWięcej ofert na stronie [www.bnkwadrat.pl](http://www.bnkwadrat.pl)