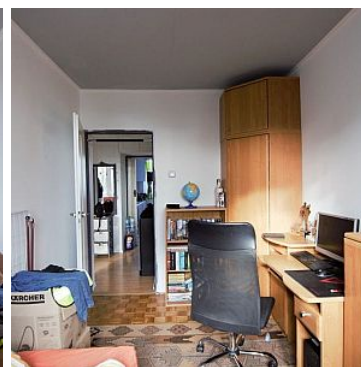


**MIESZKANIE NA WYNAJEM**

liczba pokoi: 3, pow. całkowita: 58,00 m<sup>2</sup>,

Lublin, LSM

Cena **1 770** zł



Do wynajęcia 3 pokojowe mieszkanie o powierzchni **58 m<sup>2</sup>** w bloku na drugim piętrze.

**Na nieruchomość składa się:**

- salon - 25 m<sup>2</sup>
- łazienka z toaletą
- sypialnia - 11 m<sup>2</sup>

- sypialnia II - 7 m<sup>2</sup>
- przedpokój
- balkon

**Koszt najmu - 1200 zł + czynsz: ok. 570 zł dla 3 osób - w tym zaliczka na wodę, wywóz śmieci.**

Ogrzewanie z sieci miejskiej. Ciepła woda z piecyka przepływowego. Dodatkowo płatny prąd, gaz płatny co dwa miesiące.

**Kaucja w wysokości 1770 zł.**

**Koszty wynajmu poszczególnych pokoi w skali miesiąca to:**

1. Salon 25 m<sup>2</sup> - 1 os. 900 zł, 2 os. 800 zł
2. Pokój 11 m<sup>2</sup> - 500 zł
3. Pokój 7 m<sup>2</sup> - 400 zł

**Mieszkanie w pełni umeblowane i wyposażone w AGD** ( pralka, kuchenka gazowa, piekarnik, lodówka)

Kompletna i dobrze skomunikowana nieruchomość, idealna dla rodziny.

**Do wprowadzenia od 1 maja 2021 r.**

W najbliższej okolicy znajdziemy: szkołę, żłobki, przedszkola, place zabaw, sklepy, kościół.

Zapraszam na prezentację

Tomasz Wolanin

533 051 233

Symbol	1443/BNK/OMW	Za co opłaty dodatkowe	PRĄD, GAZ
Czy właściciel mieszka w mieszkaniu	NIE	Akceptowane zwierzęta domowe	NIE
Stan budynku	DOBRY	Rodzaj nieruchomości	MIESZKANIE
Rodzaj transakcji	WYNAJEM	Status	AKTUALNA
Rodzaj rynku	WTÓRNY	Nieruchomość dostępna od	01.05.2021
Cena	1 770 PLN	Cena za	MIESIĄC
Kaucja	1 770 PLN	Max liczba osób	3
Kraj	POLSKA	Województwo	LUBELSKIE
Powiat	lubelski	Gmina	Lublin

Miejscowość	Lublin	Kod pocztowy	20-400
Dzielnica - osiedle	LSM	Powierzchnia całkowita	58 m <sup>2</sup>
Powierzchnia użytkowa	58 m <sup>2</sup>	Rodzaj mieszkania	BLOK
Rodzaj budynku	BLOK	Rok budowy	1971
Standard	BARDZO DOBRY	Typ kuchni	ODDZIELNA
Powierzchnia kuchni	5.00 m <sup>2</sup>	Wyposażenie kuchni	PEŁNE
Liczba łazienek	1	Stan łazienki	DOBRY
Wyposażenie łazienki	PEŁNE	Liczba WC	1
Liczba pokoi	3	Powierzchnia pokoi	25, 11, 7
Liczba sypialni	3	Piętro	2
Liczba pięter	4	Ilość poziomów	1
Umeblowanie	PEŁNE	Źródło c.w.	GAZOWY PRZEPEŁYWOWY
Ogrzewanie	C.O. Z SIECI MIEJSKIEJ	Podpiwniczenie /piwnica	PODPIWNICZONY
Energia elektryczna	JEST	Podłączony gaz	JEST
Podłączony wodociąg	JEST	Podłączona kanalizacja	JEST
Rodzaj kanalizacji	MIEJSKA	Źródło wody	WODA MIEJSKA
Lodówka	JEST	Pralka	JEST
Piekarnik	JEST	Kuchnia gazowa	JEST
Domofon	JEST	Licznik prądu	JEST
Wodomierz	JEST	Ilość balkonów	1
Widok na południe	JEST	Osobne WC	NIE MA



Tomasz Wolanin

533051233  
twolanin@bnkwadrat.plWięcej ofert na stronie [www.bnkwadrat.pl](http://www.bnkwadrat.pl)