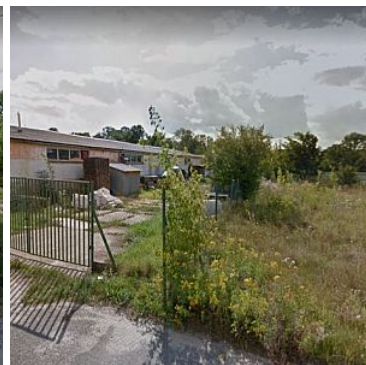


**PRZEMYSŁOWE NA SPRZEDAŻ**

pow. działki: 1 737,00 m<sup>2</sup>,

Włodawa

Cena **510 000** zł



**Oferuję na sprzedaż budynki przemysłowo - mieszkalne znajdujące się we Włodawie przy ul. Armii Krajowej zlokalizowane na działkach o nr ewidencyjnych:**

- 1) 2429/9
- 2) 2429/5
- 3) 2429/4

Cena łączna nieruchomości to 510 000 zł. Każdą z nieruchomości można nabyć także oddzielnie.

ad.1) Działka ma powierzchnię 1737 m<sup>2</sup>, usytuowana jest na płaskim ogrodzonym terenie z dwoma bramami

wjazdowymi (ul. Armii Krajowej 17)

Informacje o budynku: powierzchnia całkowita: 389 m<sup>2</sup>, wewnątrz stanowi jedno pomieszczenie - hala, dach o konstrukcji stalowej, ocieplony strop, niepalny sufit.

Z jednej strony budynku teren jest utwardzony. Na posesji znajduje się odpływ wody deszczowej.

Cena ofertowa: 160 000 zł

ad. 2) Działka o powierzchni 2413 m<sup>2</sup> (ul. Armii Krajowej 21)

Budynek parterowy, murowany o 339m<sup>2</sup>, doprowadzona energia elektryczna o mocy 30 kw, w budynku znajduje się 12 pomieszczeń.

Cena ofertowa: 210 000 zł

ad. 3) Działka o pow. 5418 m<sup>2</sup> (ul. Armii Krajowej 23)

Budynek murowany o pow. 5418 m<sup>2</sup>, wewnątrz 10 pomieszczeń, dach o konstrukcji drewnianej pokryty blachą. Dojazd do posesji z dwóch stron.

Cena ofertowa: 180 000 zł

Każda z działek uzbrojona w: prąd, wodociąg, kanalizację.

Po więcej informacji zapraszam do kontaktu

Beata

533 195 087

Symbol	1161/BNK/OGS	Rodzaj nieruchomości	PRZEMYSŁOWE
Rodzaj transakcji	SPRZEDAŻ	Status	AKTUALNA
Rodzaj rynku	PIERWOTNY	Nieruchomość dostępna od	30.11.2020
Cena	510 000 PLN	Stara cena	<del>160 000 PLN</del>
Cena za m <sup>2</sup>	294 PLN	Kraj	POLSKA
Województwo	Lubelskie	Powiat	włodawski
Gmina	Włodawa	Miejscowość	Włodawa
Kod pocztowy	21-132	Ulica	Armii Krajowej 17
Nr działki	2429/9	Położenie działki	TEREN PŁASKI
Wygląd działki	ZABUDOWANA	Działka uzbrojona	JEST
Położenie	POD MIASTEM	Budynki w sąsiedztwie	OBIEKTY PRZEMYSŁOWE
Powierzchnia działki	1 737 m <sup>2</sup>	Szerokość działki (mb.)	35
Długość działki (mb.)	50	Kształt działki	PROSTOKĄT
Zagospodarowanie działki	ZABUDOWA	Rodzaj działki	PRZEMYSŁOWA, USŁUGOWA

Forma własności działki	UŻ. WIECZYSTE	Udział w działce	CAŁOŚĆ
Droga dojazdowa	LOKALNA DROGA	Rodzaj nawierzchni	UTWARDZONA - SZUTROWA
Dostępne sieci	prąd, woda	Energia elektryczna	JEST
Podłączony wodociąg	JEST	Podłączona kanalizacja	JEST
Rodzaj kanalizacji	MIEJSKA	Źródło wody	WODA MIEJSKA
Czy jest KW	JEST		



Beata Duszka

533195087  
bduszka@bnkwadrat.plWięcej ofert na stronie [www.bnkwadrat.pl](http://www.bnkwadrat.pl)