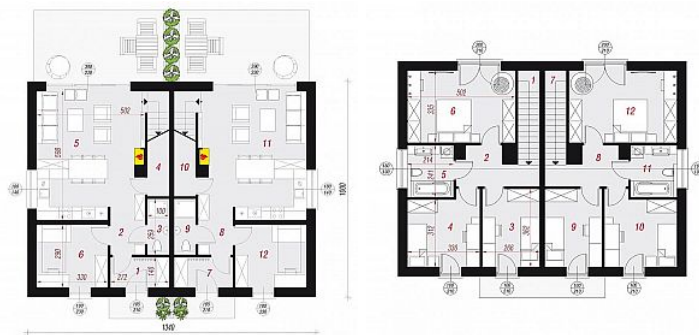


**MIESZKANIE NA SPRZEDAŻ**

liczba pokoi: 5, pow. całkowita: 99,94 m<sup>2</sup>, pow. działki: 323,00 m<sup>2</sup>,

Lublin, Dziesiąta

Cena **499 000** zł



Sprzedam lokal mieszkalny w budynku jednorodzinny dwulokalowy o powierzchni użytkowej 99,94m<sup>2</sup> wybudowany według projektu "Dom w Tunbergiach 3".

Dom położony jest na działce o powierzchni 774m<sup>2</sup>, a do jednego lokalu przynależy udział w połowie tej działki-387m<sup>2</sup>.

**Powierzchnia użytkowa 99,94m<sup>2</sup>.**

Świetna alternatywa do mieszkania w bloku!

Brak czynszu, własne miejsca parkingowe z możliwością zadaszenia oraz ogródek są niewątpliwie atutami takiego wyboru.

**Na parterze znajdują się:**

- wiatrołap 3,64 m<sup>2</sup>,
- przedpokój 2,50m<sup>2</sup>,
- łazienka 2,45 m<sup>2</sup>,
- salon z aneksem kuchennym 29,11m<sup>2</sup>,
- spiżarka 1,46m<sup>2</sup>,
- pokój 9,32 m<sup>2</sup>,

**Na piętrze znajdują się:**

- schody 4,53m<sup>2</sup>,
- komunikacja 5,33m<sup>2</sup>,
- pokój 9,38 m<sup>2</sup>,
- pokój 10,76 m<sup>2</sup>,
- pokój 16,48 m<sup>2</sup>,
- łazienka 4,98 m<sup>2</sup>.

**Standard wykończenia :**

- **konstrukcja budynku**- beton komórkowy, tynki gipsowe, stropy żelbetowe, wylewka betonowa, ocieplenie styropianem, strop nad piętrem ocieplony wełną mineralną,
  - **dach**- blacha,
  - **media**- prąd, woda, kanalizacja, gaz(piec gazowy dwufunkcyjny oraz ogrzewanie podłogowe+grzejnik drabinkowy w łazience na piętrze),
  - **zagospodarowanie działki**- kostka brukowa na podjeździe, tarasie oraz miejscach parkingowych, ogrodzenie-siatka z bramą wjazdową, .
- Przewidywany termin zakończenia inwestycji - czerwiec 2021 r.

**Świetna lokalizacja!****Szybki dojazd do centrum, przystanek MPK około 200m, sklepy.**

Zapraszam na prezentację - Naprawdę warto.

Malwina Janecka  
690-470-275  
Biuro Nieruchomości Kwadrat

Symbol	1703/BNK/OMS	Za co opłaty dodatkowe	GAZ, PRĄD, WODA, OGRZEWANIE, PODATEK OD NIERUCHOMOŚCI
Rodzaj nieruchomości	MIESZKANIE	Rodzaj transakcji	SPRZEDAŻ
Status	AKTUALNA	Rodzaj rynku	PIERWOTNY
Nieruchomość dostępna od	1622498400	Cena	499 000 PLN

Cena za m2	4 993 PLN	Kraj	POLSKA
Województwo	LUBELSKIE	Powiat	Lublin
Gmina	lublin	Miejscowość	Lublin
Dzielnica - osiedle	Dziesiąta	Położenie	MIASTO
Budynki w sąsiedztwie	WOLNOSTOJĄCE DOMY JEDNORODZINNE	Powierzchnia całkowita	100 m <sup>2</sup>
Powierzchnia działki	323 m <sup>2</sup>	Szerokość działki (mb.)	18
Długość działki (mb.)	19	Kształt działki	PROSTOKĄT
Powierzchnia użytkowa	100 m <sup>2</sup>	Forma własności działki	WŁASNOŚĆ
Udział w działce	UDZIAŁ	Rodzaj budynku	DOM
Rok budowy	2020	Standard	DEWELOPERSKI
Konstrukcja budynku	MUROWANA	Materiał ścian	BETON KOMÓRKOWY
Typ kuchni	ANEKS KUCHENNY	Liczba łazienek	2
Powierzchnia łazienek	4, 98; 2, 45	Droga dojazdowa	ASFALTOWA
Liczba pokoi	5	Powierzchnia pokoi	29, 11; 9, 32; 9, 38; 10, 76; 16, 48
Liczba sypialni	4	Piętro	parter
Liczba pięter	1	Źródło c.w.	GAZOWY 2-OBIEGOWY
Ogrzewanie	C.O. PODŁOGOWE GAZOWE	Podpiwniczenie /piwnica	NIEPODPIWNICZONY
Stan instalacji	NOWA	Forma własności	PEŁNA WŁASNOŚĆ
Energia elektryczna	JEST	Napięcie 400V (siła)	JEST
Podłączony gaz	JEST	Podłączony wodociąg	JEST
Podłączona kanalizacja	JEST	Rodzaj kanalizacji	MIEJSKA
Źródło wody	WODA MIEJSKA	Uciążliwość okolicy	CICHE
Rodzaj okien	PLASTIKOWE	Pokrycie dachu	BLACHA
Kształt dachu	SKOŚNY	Elewacja	STYROPIAN
Rodzaj ogrodzenia	SIATKA, MIESZANE	Ogrodzenie	PEŁNE
Czy jest KW	JEST	Licznik prądu	JEST
Wodomierz	JEST	Liczba miejsc parkingowych	1

Typ parkingu	KOSTKA BRUKOWA, NA PODJEŹDZIE	Ogródek	JEST
Taras	JEST	Ilość tarasów	1
Powierzchnia tarasu	18.00	Strych	JEST
Widok na północ	JEST	Widok na południe	JEST
Osobne WC	JEST		



Malwina Janecka

690470275  
mjanecka@bnkwadrat.pl

Więcej ofert na stronie [www.bnkwadrat.pl](http://www.bnkwadrat.pl)