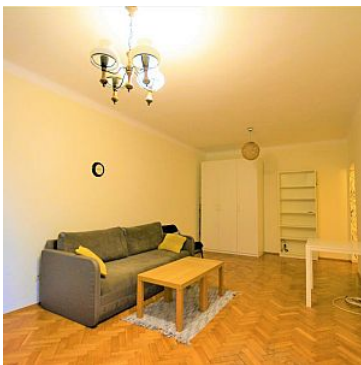


MIESZKANIE NA WYNAJEM

liczba pokoi: 1, pow. całkowita: 40,00 m²,
LUBLIN, ŚRÓDMIEŚCIE

Cena **1 400** zł



Przedstawiam ofertę wynajmu eleganckiej kawalerki w sercu Lublina.

Mieszkanie o powierzchni 40m² znajduje się na drugim piętrze budynku w ścisłym centrum.

Na powierzchnię składają się:

- Bardzo Duża sypialnia/pokój dzienny
- Oddzielna kuchnia
- stylowa łazienka z WC
- szeroki przedpokój z szafą

Dodatkowe opłaty za gaz, prąd i wodę według wskazań liczników. Kaucja w wysokości jednomiesięcznego

czynszu.
Mieszkanie jest gotowe do zamieszkania - wysoki standard wykończenia i wyposażenia w sprzęt RTV i AGD.
W kuchni znajduje się kuchenka gazowa, piekarnik, okap, mikrofalówka i lodówka oraz stół jadalny.
Mieszkanie jest w pełni umeblowane (łóżka, szafy, stoły, krzesła).
Jeżeli cenisz sobie komfort oraz ciszę, jednocześnie mieszkając w centrum Lublina - to mieszkanie idealne dla Ciebie !
Zadzwoń i umów się na prezentację - Marian 576 303 773

Symbol	1434/BNK/OMW	Za co opłaty dodatkowe	GAZ, PRĄD, WODA
Sieć LAN	JEST	Uciążliwości i ograniczenia	BRAK UCIAŻLIWOŚCI
Rozkład mieszkania	JEDNOSTRONNE	Preferowana płeć najemcy/najemców	BEZ PREFERENCJI
Czy dla palących	TAK	Akceptowane zwierzęta domowe	NA ŻYCZENIE
Stan budynku	DOBRY	Rodzaj nieruchomości	MIESZKANIE
Rodzaj transakcji	WYNAJEM	Status	AKTUALNA
Rodzaj rynku	WTÓRNY	Nieruchomość dostępna od	18.11.2020
Cena	1 400 PLN	Cena za	MIESIĄC
Stara cena	1 500 PLN	Cena za m2	38 PLN
Cena negocjowana	JEST	Dostępne do wynajmu od	2020-11-18
Kraj	POLSKA	Województwo	LUBELSKIE
Powiat	LUBLIN	Gmina	LUBLIN
Miejscowość	LUBLIN	Kod pocztowy	20-022
Dzielnica - osiedle	ŚRÓDMIEŚCIE	Położenie	CENTRUM MIASTA
Budynki w sąsiedztwie	GĘSTA ZABUDOWA	Powierzchnia całkowita	40 m ²
Powierzchnia użytkowa	40 m ²	Rodzaj mieszkania	TYPOWE
Rodzaj budynku	KAMIENICA	Rok budowy	1962
Standard	BARDZO DOBRY	Konstrukcja budynku	TRADYCYJNA
Materiał ścian	CEGŁA	Technika budowy	TRADYCYJNA
Typ kuchni	Z OKNEM	Wyposażenie kuchni	PEŁNE
Liczba łazienek	1	Stan łazienki	BARDZO DOBRY
Wyposażenie łazienki	PEŁNE	Droga dojazdowa	RUCHLIWA ULICA

Rodzaj nawierzchni	ASFALTOWA - KOSTKA	Liczba pokoi	1
Liczba sypialni	1	Piętro	2
Liczba pięter	3	Ilość poziomów	1
Wysokość kondygnacji	250 cm	Umeblowanie	PEŁNE
Źródło c.w.	GAZOWY PRZEPŁYWOWY	Ogrzewanie	C.O. Z SIECI MIEJSKIEJ
Podpiwniczenie /piwnica	PIWNICA	Powierzchnia piwnicy	2 m ²
Instalacje	gazowa, elektryczna, wodno-kanalizacyjna	Stan instalacji	PO WYMIANIE
Forma własności	PEŁNA WŁASNOŚĆ	Energia elektryczna	JEST
Podłączony gaz	JEST	Podłączony wodociąg	JEST
Podłączona kanalizacja	JEST	Rodzaj kanalizacji	MIEJSKA
Źródło wody	WODA MIEJSKA	Uciążliwość okolicy	UMIARKOWANIE CICHE
Telewizja kablowa	JEST	Lodówka	JEST
Pralka	JEST	Piecyk gazowy	JEST
Piekarnik	JEST	Domofon	JEST
Rodzaj okien	PLASTIKOWE	Rodzaj podłogi	PANELE, TERAKOTA
Elewacja	BARANEK	Licznik prądu	JEST
Wodomierz	JEST	Balkon	JEST
Ilość balkonów	1	Wyposażenie łazienki (wykaz)	PRYSZNIC, LUSTRO, SZAFKA, UMYWALKA
Suszarka do ubrań	JEST	Kuchenka mikrofalowa	JEST
Osobne WC	NIE MA		



Marian Zaj

576303773
mzaj@bnkwadrat.plWięcej ofert na stronie www.bnkwadrat.pl