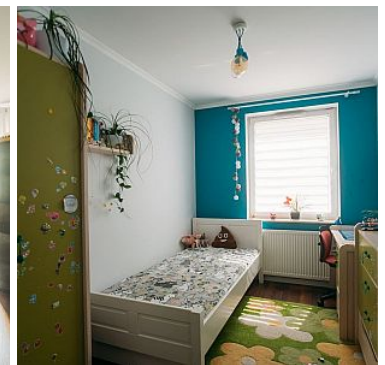
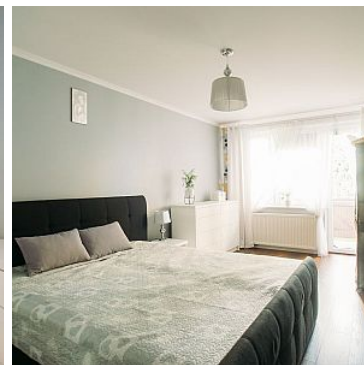
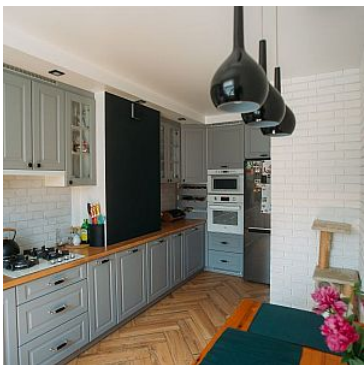


MIESZKANIE NA SPRZEDAŻ

liczba pokoi: 3, pow. całkowita: 82,59 m²,

Zamość, Świerkowa Aleja

Cena **480 000** zł



Do sprzedania 3 pokojowe mieszkanie o powierzchni użytkowej 79,28 m².

Parter w 3 piętrowym bloku.

Na powierzchnię mieszkania składa się:

- Pokój - 17 m² z wyjściem na balkon
- Pokój - 8 m²
- Salon - 25 m² z wyjściem na balkon
- Kuchnia - 12 m²
- Łazienka - 6 m²

- Przedpokój - 11 m²

Do mieszkania przynależy komórka lokatorska o powierzchni 3,31 m².

Czynsz 460 zł, w skład, którego wchodzi: zaliczki na wodę, centralne ogrzewanie, fundusz remontowy, wywóz nieczystości oraz sprzątanie klatki schodowej. Dodatkowo płatny tylko prąd i gaz.

Mieszkanie wykończone w wysokim standardzie, gotowe do zamieszkania.
Kuchnia w zabudowie, meble wykonane na wymiar.

Możliwość dokupienia miejsca w garażu podziemnym za dopłatą 30 000 zł

TERMIN ZWOLNIENIA NIERUCHOMOŚCI DO UZGODNIENIA Z WŁAŚCICIELEM!

Zapraszam na prezentację

Ewelina Burdzy

BN Kwadrat

790 220 370

Symbol	1668/BNK/OMS	Komórka lokatorska	JEST
Rozkład mieszkania	DWUSTRONNE	Stan budynku	BARDZO DOBRY
Rodzaj nieruchomości	MIESZKANIE	Rodzaj transakcji	SPRZEDAŻ
Status	NIEAKTUALNA	Rodzaj rynku	WTÓRNY
Nieruchomość dostępna od	1605135600	Cena	480 000 PLN
Cena za m ²	5 812 PLN	Cena negocjowana	JEST
Czynsz i inne opłaty stałe	460 PLN	Kraj	POLSKA
Województwo	LUBELSKIE	Powiat	Zamość
Gmina	Zamość	Miejscowość	Zamość
Kod pocztowy	22-400	Dzielnica - osiedle	Świerkowa Aleja
Położenie	MIASTO	Budynki w sąsiedztwie	OSIEDLE BLOKÓW MIESZKALNYCH
Powierzchnia całkowita	83 m ²	Powierzchnia użytkowa	83 m ²
Forma własności działki	UŻ. WIECZYSTE	Udział w działce	UDZIAŁ
Rodzaj mieszkania	TYPOWE	Rodzaj budynku	BLOK
Rok budowy	2015	Standard	BARDZO DOBRY
Konstrukcja budynku	MUROWANA	Materiał ścian	BETON KOMÓRKOWY

Rodzaj stropu	PREFABRYKAT BETONOWY	Technika budowy	TRADYCYJNA
Typ kuchni	Z OKNEM, ODDZIELNA	Powierzchnia kuchni	12.00 m ²
Wyposażenie kuchni	PEŁNE	Liczba łazienek	1
Powierzchnia łazienek	6	Stan łazienki	BARDZO DOBRY
Wyposażenie łazienki	PEŁNE	Drogajazdowa	ULICA OSIEDLOWA
Rodzaj nawierzchni	ASFALTOWA - KOSTKA	Liczba pokoi	3
Powierzchnia pokoi	50	Liczba sypialni	2
Piętro	parter	Liczba pięter	3
Ilość poziomów	1	Wysokość kondygnacji	3 cm
Umeblowanie	CZĘŚCIOWE	Źródło c.w.	SIEĆ MIEJSKA
Ogrzewanie	C.O. Z SIECI MIEJSKIEJ	Podpiwniczenie /piwnica	PIWNICA
Powierzchnia piwnicy	3 m ²	Stan instalacji	NOWA
Forma własności	PEŁNA WŁASNOŚĆ	Linia telefoniczna	NIE MA
Winda w nieruchomości	NIE MA	Energia elektryczna	JEST
Napięcie 400V (siła)	JEST	Podłączony gaz	JEST
Podłączony wodociąg	JEST	Podłączona kanalizacja	JEST
Rodzaj kanalizacji	MIEJSKA	Źródło wody	WODA MIEJSKA
Uciążliwość okolicy	CICHE	Klimatyzacja	NIE MA
Wentylacja	JEST	Internet	JEST
Telewizor	JEST	Telewizja kablowa	JEST
Lodówka	JEST	Pralka	JEST
Piekarnik	JEST	Zmywarka	JEST
Kuchnia gazowa	JEST	Alarm	NIE MA
Wideofon	NIE MA	Ochrona	NIE MA
Monitoring	NIE MA	Drzwi antywłamaniowe	NIE MA
Rolety antywłamaniowe	NIE MA	Osiedle zamknięte	JEST
Domofon	JEST	Recepcja	NIE MA
Okna antywłamaniowe	NIE MA	Rodzaj okien	PLASTIKOWE
Pokrycie dachu	BLACHA	Kształt dachu	DWUSPADOWY

Rodzaj podłogi	PANELE, TERAKOTA	Elewacja	TYNK SILIKONOWY
Czy jest KW	JEST	Licznik prądu	JEST
Wodomierz	JEST	Opomiarowanie ciepła	JEST
Parking strzeżony	NIE MA	Parking TIR	NIE MA
Garaż	JEST	Typ garażu	PODZIEMNY
Miejsc garażowych	1	Ogródek	NIE MA
Basen	NIE MA	Sauna	NIE MA
Garderoba	NIE MA	Pomieszczenie gospodarcze	NIE MA
Hala garażowa	NIE MA	Rampa	NIE MA
Witryna	NIE MA	Kominek	NIE MA
Balkon	JEST	Ilość balkonów	1
Powierzchnia balkonu	7 m ²	Taras	NIE MA
Loggia	NIE MA	Strych	NIE MA
Rolety	JEST	Żaluzje	NIE MA
Wyposażenie łazienki (wykaz)	PRYSZNIC, SUSZARKA, WC, PRALKA, SZAFKA, LUSTRO, UMYWALKA, BIDET	Suszarka do ubrań	JEST
Kuchenka mikrofalowa	JEST	Kraty w oknach	NIE MA
Osobne WC	NIE MA		



Ewelina Burdzy

790220370
eburdzy@bnkwadrat.plWięcej ofert na stronie www.bnkwadrat.pl