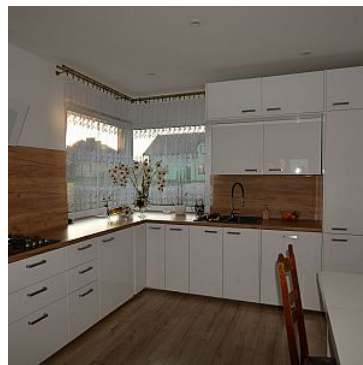


DOM NA SPRZEDAŻ

liczba pokoi: 5, pow. całkowita: 276,00 m², pow. działki: 1 020,00 m²,

Jarosławiec

Cena **930 000** zł



Do sprzedania komfortowo urządzony dom o powierzchni użytkowej 160 mkw., położony w miejscowości Jarosławiec, na bardzo spokojnym osiedlu domków jednorodzinnych. Dom zamieszkały od stycznia tego roku, wybudowany w 2019 roku wg projektu "Dom w Czarnuszcze 2" wersja Termo, odbicie lustrzane.

Wymarzony dom dla ceniących sobie spokój, komfort i prywatność, a zarazem szybki dojazd do miasta.

Dom murowany, ocieplony - styropian 16 grafitowy, tynk zewnętrzny silikonowy.

Dach w pełni odeskowany pokryty papą i dachówką ceramiczną Creaton.

Wnętrza przestronne, zadbane dają poczucie komfortu, zachowując ciepły domowy charakter.
Dom składa się z dwóch kondygnacji gotowych do zamieszkania od zaraz.

Na parterze jako strefę dzienną zaprojektowano przestronny salon z jadalnią, kuchnię, spiżarnię, łazienkę, pokój, hol oraz przedpokój.

W bryle domu znajduje się również garaż i kotłownia.

Na półpiętrze znajduje się sypialnia z garderobą.

Poddasze to trzy pokoje oraz łazienka.

W domu znajduje się także strych.

MEDIA

- woda pochodzi z własnego ujęcia,
- odprowadzanie ścieków do szamba,
- doprowadzony prąd oraz siła,
- gaz
- dom i woda ogrzewane są przez piec 2-funkcyjny gazowy,

Nieruchomość usytuowana jest na spokojnym osiedlu domów jednorodzinnych pod Zamościem, na regularnej, kwadratowej, zagospodarowanej działce o powierzchni 1020mkw.
Jest to bezpieczna i spokojna okolica.

Zapraszam na prezentację

Ewelina Burdzy

BN Kwadrat

790 220 370

Instalacja przeciwpożarowa	NIE MA	Warunki gruntowe	DOBRE
Uciążliwości i ograniczenia	BRAK UCIAŻLIWOŚCI	Symbol	1075/BNK/ODS
Stan budynku	BARDZO DOBRY	Rodzaj nieruchomości	DOM
Rodzaj transakcji	SPRZEDAŻ	Status	AKTUALNA
Rodzaj rynku	WTÓRNY	Nieruchomość dostępna od	1604876400
Cena	930 000 PLN	Cena za m2	3 370 PLN
Cena negocjowana	JEST	Kraj	POLSKA
Województwo	LUBELSKIE	Powiat	zamojski
Gmina	Sitno	Miejscowość	Jarosławiec
Kod pocztowy	22-424	Położenie działki	TEREN PŁASKI
Wygląd działki	ZABUDOWANA	Możliwa zabudowa	WOLNOSTOJĄCA
Położenie	POD MIASTEM	Budynki w sąsiedztwie	WOLNOSTOJĄCE DOMY JEDNORODZINNE

Powierzchnia całkowita	276 m ²	Powierzchnia działki	1 020 m ²
Szerokość działki (mb.)	30	Długość działki (mb.)	34
Kształt działki	KWADRAT	Zagospodarowanie działki	ZABUDOWA
Powierzchnia użytkowa	160 m ²	Forma własności działki	WŁASNOŚĆ
Udział w działce	CAŁOŚĆ	Rodzaj domu	WOLNOSTOJĄCY
Przeznaczenie	MIESZKALNE	Rodzaj budynku	DOM
Rok budowy	2019	Standard	BARDZO DOBRY
Konstrukcja budynku	MUROWANA	Materiał ścian	BETON KOMÓRKOWY
Rodzaj stropu	PREFABRYKAT BETONOWY	Technika budowy	TRADYCYJNA
Typ kuchni	Z OKNEM, ODDZIELNA	Powierzchnia kuchni	11.20 m ²
Wyposażenie kuchni	PEŁNE	Liczba łazienek	2
Powierzchnia łazienek	16	Stan łazienki	BARDZO DOBRY
Wyposażenie łazienki	PEŁNE	Droga dojazdowa	CICHA ULICA
Rodzaj nawierzchni	ASFALTOWA - KOSTKA	Liczba pokoi	5
Liczba sypialni	5	Liczba pięter	1
Wysokość kondygnacji	3 cm	Umeblowanie	PEŁNE
Źródło c.w.	GAZOWY 2-OBIEGOWY	Ogrzewanie	C.O. GAZOWE
Podpiwniczenie /piwnica	NIEPODPIWNICZONY	Stan instalacji	NOWA
Forma własności	PEŁNA WŁASNOŚĆ	Linia telefoniczna	NIE MA
Winda w nieruchomości	NIE MA	Energia elektryczna	JEST
Napięcie 400V (siła)	JEST	Podłączony gaz	JEST
Podłączony wodociąg	NIE MA	Podłączona kanalizacja	NIE MA
Rodzaj kanalizacji	SZAMBO	Źródło wody	STUDNIA
Uciążliwość okolicy	CICHE	Klimatyzacja	NIE MA
Wentylacja	JEST	Internet	JEST
Telewizor	JEST	Telewizja kablowa	JEST
Lodówka	JEST	Pralka	JEST
Piecyk gazowy	JEST	Piekarnik	JEST
Zmywarka	JEST	Kuchnia gazowa	JEST

Kuchnia elektryczna	NIE MA	Kuchnia indukcyjna	NIE MA
Alarm	NIE MA	Wideofon	NIE MA
Ochrona	NIE MA	Monitoring	NIE MA
Drzwi antywłamaniowe	JEST	Rolety antywłamaniowe	NIE MA
Osiedle zamknięte	NIE MA	Domofon	NIE MA
Recepcja	NIE MA	Okna antywłamaniowe	NIE MA
Rodzaj okien	PLASTIKOWE	Pokrycie dachu	DACHÓWKA CERAMICZNA
Kształt dachu	WIELOSPADOWY	Poddasze	UŻYTKOWE
Rodzaj podłogi	PANELE, TERAKOTA	Elewacja	TYNK SILIKONOWY
Rodzaj ogrodzenia	BRAK	Ogrodzenie	BRAK OGRODZENIA
Czy jest KW	JEST	Licznik prądu	JEST
Wodomierz	NIE MA	Opomiarowanie ciepła	NIE MA
Audyt energetyczny	NIE MA	Parking strzeżony	NIE MA
Parking TIR	NIE MA	Garaż	JEST
Typ garażu	W BUDYNKU	Miejsc garażowych	1
Ogródek	JEST	Basen	NIE MA
Sauna	NIE MA	Garderoba	NIE MA
Pomieszczenie gospodarcze	JEST	Hala garażowa	NIE MA
Rampa	NIE MA	Witryna	NIE MA
Udogodnienia dla inwalidów	NIE MA	Kominek	NIE MA
Balkon	JEST	Ilość balkonów	1
Taras	JEST	Ilość tarasów	1
Loggia	NIE MA	Strych	JEST
Widok na północ	JEST	Widok na południe	JEST
Widok na wschód	JEST	Widok na zachód	JEST
Rolety	JEST	Żaluzje	NIE MA
Wyposażenie łazienki (wykaz)	WANNA, GRZEJNIK DRABINKOWY, WC, PRALKA, SZAFKA, LUSTRO, PRYSZNIC, UMYWALKA	Suszarka do ubrań	NIE MA

Kuchenka mikrofalowa

JEST

Kraty w oknach

NIE MA

Osobne WC

NIE MA



Ewelina Burdzy

790220370
eburdzy@bnkwadrat.pl

Więcej ofert na stronie www.bnkwadrat.pl