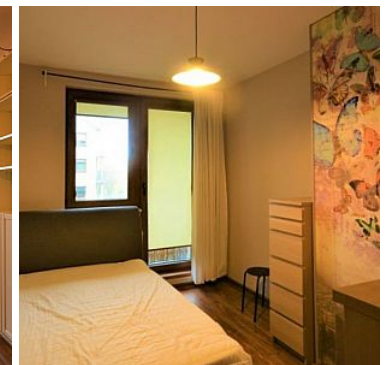
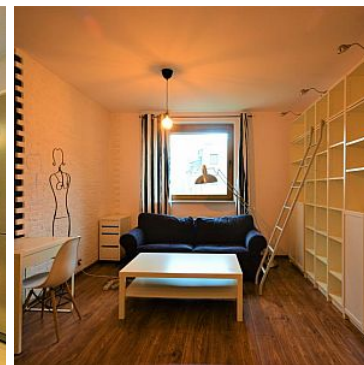
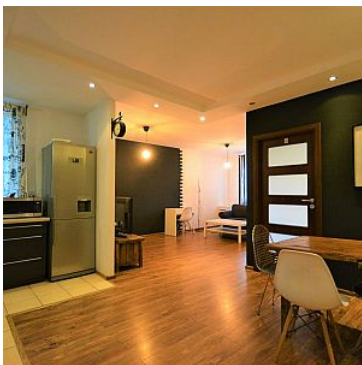


MIESZKANIE NA WYNAJEM

liczba pokoi: 2, pow. całkowita: 60,00 m²,

LUBLIN, śródmieście

Cena **2 100** zł



Do wynajęcia piękne 2 pokojowe mieszkanie usytuowane 1 piętrze w 4 bloku z 2004 roku na zamkniętym osiedlu.

Mieszkanie wykonane jest w bardzo wysokim standardzie, posiada swój niepowtarzalny klimat.

Zabudowana Kuchnia wyposażona w sprzęt AGD ,w łazience i przedpokoju na podłodze terakota, a w pokojach stylowe wysokiej jakości panele podłogowe.

Na powierzchni 60m2 znajdują się:

- Duży salon z kuchnią i wyjściem na zabudowany balkon
- Sypialnia z drugim balkonem
- Łazienka z WC,

- Przedpokój.

500 M DO UNIWERSYTETU MEDYCZNEGO !!!

7 minut spacerem na Plac Litewski.

Unikatowa szafa w sypialni robiona na zamówienie.

Blok wyposażony jest w nowoczesną windę.

Dodatkowe opłaty według wskazań liczników za gaz, prąd i wodę.

Bezpieczeństwo zapewnia monitoring osiedla oraz ogrodzenie z furtką otwieraną kodem. W pobliżu niezbędna do życia infrastruktura jak sklepy, market, galeria handlowa Olimp, punkty usługowe, przedszkole, szkoła podstawowa, komisariat Policji, apteka, bank, kilka minut do obwodnicy.

Dostępne od zaraz!!!

Zapraszam na prezentację

Marian Zaj

BN Kwadrat

576 303 773

| Symbol | 1431/BNK/OMW | Za co opłaty dodatkowe | GAZ, INTERNET, PARKING, WODA |
|-----------------------------------|-------------------|-------------------------------------|------------------------------|
| Uciążliwości i ograniczenia | BRAK UCIAŻLIWOŚCI | Rozkład mieszkania | JEDNOSTRONNE |
| Preferowana płeć najemcy/najemców | BEZ PREFERENCJI | Czy właściciel mieszka w mieszkaniu | NIE |
| Czy dla palących | TAK | Akceptowane zwierzęta domowe | TAK |
| Stan budynku | BARDZO DOBRY | Rodzaj nieruchomości | MIESZKANIE |
| Rodzaj transakcji | WYNAJEM | Status | AKTUALNA |
| Rodzaj rynku | WTÓRNY | Nieruchomość dostępna od | 05.11.2020 |
| Cena | 2 100 PLN | Cena za | MIESIĄC |
| Cena za m2 | 35 PLN | Cena negocjowana | NIE MA |
| Opłaty dodatkowe | 1 PLN | Kaucja | 2 100 PLN |
| Dostępne do wynajmu od | 2020-11-05 | Minimalny okres wynajmu | 6 |
| Kraj | POLSKA | Województwo | LUBELSKIE |
| Powiat | LUBLIN | Gmina | LUBLIN |

| | | | |
|------------------------|--|-------------------------|---------------------------------|
| Miejscowość | LUBLIN | Kod pocztowy | 20-064 |
| Dzielnica - osiedle | śródmieście | Położenie | MIASTO |
| Budynki w sąsiedztwie | OSIEDLE BLOKÓW MIESZKALNYCH | Powierzchnia całkowita | 60 m ² |
| Powierzchnia użytkowa | 60 m ² | Rok budowy | 2000 |
| Standard | IDEALNY | Konstrukcja budynku | MUROWANA |
| Materiał ścian | BETON KOMÓRKOWY | Typ kuchni | Z OKNEM, POŁĄCZONA Z SALONEM |
| Wyposażenie kuchni | PEŁNE | Liczba łazienek | 1 |
| Stan łazienki | BARDZO DOBRY | Wyposażenie łazienki | PEŁNE |
| Droga dojazdowa | RUCHLIWA ULICA | Rodzaj nawierzchni | ASFALTOWA - KOSTKA |
| Liczba pokoi | 2 | Liczba sypialni | 1 |
| Piętro | 1 | Liczba pięter | 3 |
| Ilość poziomów | 1 | Wysokość kondygnacji | 248 cm |
| Umeblowanie | PEŁNE | Źródło c.w. | SIEĆ MIEJSKA |
| Ogrzewanie | C.O. GAZOWE | Podpiwniczenie /piwnica | PIWNICA |
| Instalacje | elektryczna, gazowa, wodno- kanalizacyjna | Stan instalacji | PO WYMIANIE |
| Forma własności | PEŁNA WŁASNOŚĆ | Linia telefoniczna | JEST |
| Winda w nieruchomości | JEST | Ilość wind | 1 |
| Energia elektryczna | JEST | Napięcie 400V (siła) | NIE MA |
| Podłączony gaz | JEST | Podłączony wodociąg | JEST |
| Podłączona kanalizacja | JEST | Rodzaj kanalizacji | MIEJSKA |
| Źródło wody | WODA MIEJSKA | Uciążliwość okolicy | UMIARKOWANIE CICHE |
| Klimatyzacja | NIE MA | Wentylacja | NIE MA |
| Internet | JEST | Telewizor | JEST |
| Telewizja kablowa | JEST | Lodówka | JEST |
| Pralka | JEST | Piekarnik | JEST |
| Zmywarka | JEST | Kuchnia gazowa | NIE MA |
| Kuchnia elektryczna | NIE MA | Kuchnia indukcyjna | JEST |

| | | | |
|------------------------------|---|-----------------------|-------------------|
| Wideofon | JEST | Monitoring | JEST |
| Drzwi antywłamaniowe | JEST | Rolety antywłamaniowe | NIE MA |
| Osiedle zamknięte | JEST | Domofon | JEST |
| Recepcja | NIE MA | Okna antywłamaniowe | NIE MA |
| Rodzaj okien | PLASTIKOWE | Rodzaj podłogi | PARKIET, TERAKOTA |
| Elewacja | BARANEK | Rodzaj ogrodzenia | METALOWE |
| Ogrodzenie | PEŁNE | Licznik prądu | JEST |
| Wodomierz | JEST | Opomiarowanie ciepła | NIE MA |
| Audyt energetyczny | NIE MA | Parking strzeżony | JEST |
| Garderoba | NIE MA | Hala garażowa | JEST |
| Udogodnienia dla inwalidów | JEST | Balkon | JEST |
| Ilość balkonów | 2 | Strych | NIE MA |
| Rolety | NIE MA | Żaluzje | NIE MA |
| Wyposażenie łazienki (wykaz) | WANNA, WC, SUSZARKA, LUSTRO, UMYWALKA, SZAFKA, OKNO | Suszarka do ubrań | JEST |
| Kuchenka mikrofalowa | JEST | Kraty w oknach | NIE MA |



Marian Zaj

576303773
mzaj@bnkwadrat.plWięcej ofert na stronie www.bnkwadrat.pl