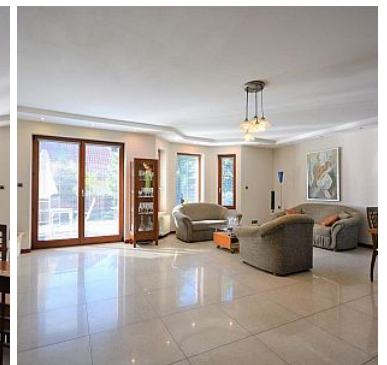
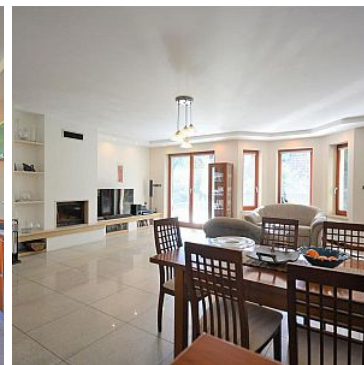
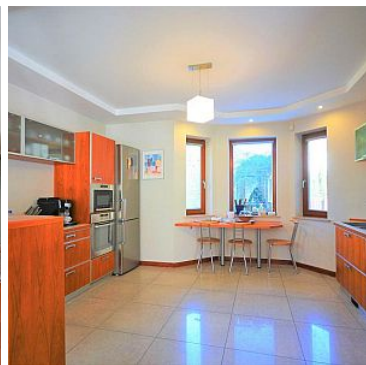


DOM NA SPRZEDAŻ

liczba pokoi: 6, pow. całkowita: 225,00 m², pow. działki: 851,00 m²,
Lipniak

Cena **1 299 000** zł



Na sprzedaż pięknie wykończony dom o powierzchni 193 m² + garaż dwustanowiskowy 27,3 m² i kotłownia 4,75 m².

Dodatkową powierzchnię stanowi wykończony strych o pow. 18 m².

Budynek odebrany 2020 r - gotowy do wprowadzenia. Wykończony w wysokim standardzie.

Nieruchomość usytuowana jest w **prestizowej lokalizacji - Lipniak** (gmina Konopnica) - na działce o pow. 850 m².

Wymiary działki : 27 m szerokości oraz 31 m pozwoliły na piękne zagospodarowanie ogrodu przez architekta krajobrazu.

Ogród - ciekawe gatunki roślin, altana na narzędzia, drewnitnia, automatyczne nawadnianie, taras.

Dom wybudowany jest z wysokiej jakości materiałów. (pustak ceramiczny, 15 cm styropianu, dachówka ceramiczna)

Na powierzchnię 225 m² składają się :

Parter - 125 m² :

- przedsionek - 5,76 m²
- komunikacja - 12,49 m²
- kl.schodowa - 7,58 m²
- łazienka z sauną - 7,10 m²
- pokój/gabinet - 13,34 m²
- salon + jadalnia - 39,80 m²
- kuchnia - 13,10 m²
- garaż - 27,30 m²
- kotłownia - 4,73 m²

Piętro - 100 m² :

- komunikacja - 19,81 m²
- łazienka - 6,78 m²
- pokój - 22,10 m²
- pokój - 26,55 m² - z garderobą i łazienką
- pokój - 15 m² - z garderobą
- łazienka - 10 m²

Strych - 18,11 m²

Ogrzewanie : gazowe z pieca z zasobnikiem (Junkers), podłogowe w wiatrołapie, kuchni, i łazienkach na piętrze, oraz kominek.

Sieci gminne - woda oraz kanalizacja.

Standard i udogodnienia : sauna sucha w łazience, ogrzewanie podłogowe w kuchni, monitoring, domofon, odkurzacz centralny, wanna z jacuzzi, wszystkie meble w zabudowie w cenie, szafa wnękowa w przedpokoju, schowek pod schodami, egzotyczne drewno na podłogach na piętrze, bramy garażowe na pilota, instalacja internetowa oraz telefoniczna w każdym pokoju, drewniane okna oraz wszystkie drzwi (wewnętrzne oraz wejściowe).

Świetna lokalizacja : cisza spokój, zielona okolica, szybki dojazd do Lublina, blisko przystanek , blisko sklep, dom przy drodze asfaltowej.

Zapraszam - Maciej 576 303 100

Za co opłaty dodatkowe	GAZ, PRĄD, WODA	Warunki gruntowe	DOBRE
Uciążliwości i ograniczenia	BRAK UCIAŻLIWOŚCI	Symbol	1042/BNK/ODS
Stan budynku	BARDZO DOBRY	Rodzaj nieruchomości	DOM
Rodzaj transakcji	SPRZEDAŻ	Status	AKTUALNA
Rodzaj rynku	WTÓRNY	Cena	1 299 000 PLN
Cena za m ²	5 773 PLN	Kraj	POLSKA
Województwo	Lubelskie	Powiat	Lubelski

Gmina	Konopnica	Miejscowość	Lipniak
Położenie działki	TEREN PŁASKI	Wygląd działki	ZAGOSPODAROWANA
Położenie	POD MIASTEM	Budynki w sąsiedztwie	WOLNOSTOJĄCE DOMY JEDNORODZINNE
Powierzchnia całkowita	225 m ²	Powierzchnia działki	851 m ²
Szerokość działki (mb.)	27	Długość działki (mb.)	31
Kształt działki	PROSTOKĄT	Zagospodarowanie działki	NASADZENIA, KRZEWY
Powierzchnia użytkowa	178 m ²	Rodzaj domu	WOLNOSTOJĄCY
Przeznaczenie	MIESZKALNE	Rodzaj budynku	DOM
Rok budowy	2007	Standard	IDEALNY
Konstrukcja budynku	TRADYCYJNA	Materiał ścian	CEGŁA CERAMICZNA
Typ kuchni	POŁĄCZONA Z JADALNIĄ	Wyposażenie kuchni	PEŁNE
Liczba łazienek	3	Stan łazienki	BARDZO DOBRY
Droga dojazdowa	ASFALTOWA	Rodzaj nawierzchni	ASFALTOWA - KOSTKA
Liczba pokoi	6	Liczba sypialni	4
Liczba pięter	1	Umeblowanie	CZĘŚCIOWE
Źródło c.w.	GAZOWY PRZEPŁYWOWY	Ogrzewanie	C.O. GAZOWE, KOMINEK, C.O. PODŁOGOWE GAZOWE
Podpiwniczenie /piwnica	NIEPODPIWNICZONY	Stan instalacji	NOWA
Forma własności	PEŁNA WŁASNOŚĆ	Linia telefoniczna	JEST
Energia elektryczna	JEST	Podłączony gaz	JEST
Podłączony wodociąg	JEST	Podłączona kanalizacja	JEST
Rodzaj kanalizacji	MIEJSKA	Źródło wody	WODA MIEJSKA
Uciążliwość okolicy	CICHE	Piecyk gazowy	JEST
Alarm	JEST	Monitoring	JEST
Domofon	JEST	Rodzaj okien	NOWE DREWNIANE
Pokrycie dachu	DACHÓWKA CERAMICZNA	Kształt dachu	WIELOSPADOWY
Rodzaj podłogi	GRES, PARKIET	Rodzaj ogrodzenia	MUROWANE
Ogrodzenie	PEŁNE	Wodomierz	JEST
Garaż	JEST	Typ garażu	W BUDYNKU

Miejsc garażowych	2	Liczba miejsc parkingowych	2
Typ parkingu	KOSTKA BRUKOWA	Ogródek	JEST
Sauna	JEST	Garderoba	JEST
Pomieszczenie gospodarcze	JEST	Balkon	NIE MA
Taras	JEST	Ilość tarasów	1
Strych	JEST	Widok na północ	JEST
Widok na południe	JEST	Widok na wschód	JEST
Widok na zachód	JEST		



Maciej Łysiak

576303100
mlysiak@bnkwadrat.plWięcej ofert na stronie www.bnkwadrat.pl