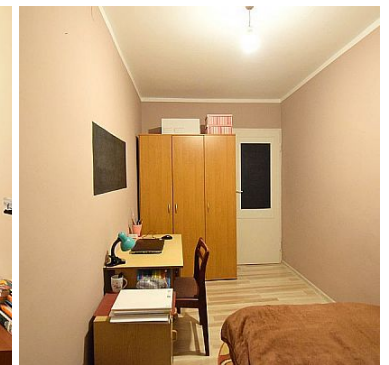


MIESZKANIE NA SPRZEDAŻ

liczba pokoi: 3, pow. całkowita: 55,00 m²,

Lublin, LSM

Cena **319 000** zł



Szukasz rozkładowego 3 pokojowego mieszkania na niskim piętrze?

Przytulne mieszkanie z przynależną piwnicą, położone jest na parterze 4-piętrowego budynku, przy ulicy Balladyny i składa się z trzech pokoi, kuchni i łazienki z wc, o łącznej powierzchni 55m².

Lokal o klasycznym, rozkładowym układzie, składa się z:

- 3 sypialni
- odrębnej jasnej kuchni
- łazienki z wc

- przedpokoju

Teren wokół budynku zagospodarowany, **wystawa okien wschodnio-zachodnia** z widokiem na tereny zielone. W pobliżu szkoła, apteka, przystanek autobusowy, sklepy, poczta i wiele innych punktów handlowo-usługowych.

Ogrzewanie miejskie , ciepła woda z piecyka

Czynsz około 400zł/m-c.- w tym zaliczki na wodę, ogrzewanie, fundusz remontowy, wywóz śmieci.

Do mieszkania przynależy także piwnica.

W 2013 roku zostały wymienione okna, położone zostały panele oraz terakota.

mieszkanie w pełni wyposażone .

Przed budynkiem duża ilość miejsc parkingowych.

Nieruchomość świetnie skomunikowana ze wszystkimi uczelniami- idealna pod wynajem.

Chcesz wiedzieć więcej?

Zadzwoń i porozmawiaj o szczegółach lub umów się na prezentację.

Joanna Kafara

5067774555

Symbol	1094/BNK/OMS	Za co opłaty dodatkowe	GAZ, PRĄD
Rozkład mieszkania	DWUSTRONNE	Stan budynku	DOBRY
Rodzaj nieruchomości	MIESZKANIE	Rodzaj transakcji	SPRZEDAŻ
Status	NIEAKTUALNA	Rodzaj rynku	WTÓRNY
Cena	319 000 PLN	Cena za m2	5 800 PLN
Czynsz i inne opłaty stałe	400 PLN	Kraj	POLSKA
Województwo	LUBELSKIE	Powiat	Lublin
Gmina	Lublin`	Miejscowość	Lublin
Dzielnica - osiedle	LSM	Ulica	Balladyny
Powierzchnia całkowita	55 m ²	Powierzchnia użytkowa	55 m ²
Rodzaj mieszkania	BLOK, 3-POKOJOWE	Rodzaj budynku	BLOK
Rok budowy	1978	Standard	DO DROBNEGO REMONTU
Typ kuchni	Z OKNEM, ODDZIELNA	Wyposażenie kuchni	PEŁNE
Liczba łazienek	1	Stan łazienki	DOBRY
Wyposażenie łazienki	PEŁNE	Liczba WC	1
Liczba pokoi	3	Liczba sypialni	3

Piętro	parter	Liczba pięter	4
Ilość poziomów	1	Umeblowanie	PEŁNE
Źródło c.w.	GAZOWY PRZEPŁYWOWY	Ogrzewanie	C.O. Z SIECI MIEJSKIEJ
Podpiwniczenie /piwnica	PIWNICA	Powierzchnia piwnicy	6 m ²
Forma własności	ODRĘBNA WŁASNOŚĆ	Energia elektryczna	JEST
Podłączony gaz	JEST	Podłączony wodociąg	JEST
Podłączona kanalizacja	JEST	Rodzaj kanalizacji	MIEJSKA
Źródło wody	WODA MIEJSKA	Uciążliwość okolicy	CICHE
Lodówka	JEST	Pralka	JEST
Piekarnik	JEST	Zmywarka	JEST
Kuchnia gazowa	JEST	Domofon	JEST
Rodzaj okien	PLASTIKOWE	Rodzaj podłogi	PANELE, TERAKOTA
Czy jest KW	JEST	Balkon	JEST
Ilość balkonów	1	Powierzchnia balkonu	3 m ²
Widok na wschód	JEST	Widok na zachód	JEST
Osobne WC	NIE MA		



Joanna Kafara

506774555
jkafara@bnkwadrat.plWięcej ofert na stronie www.bnkwadrat.pl