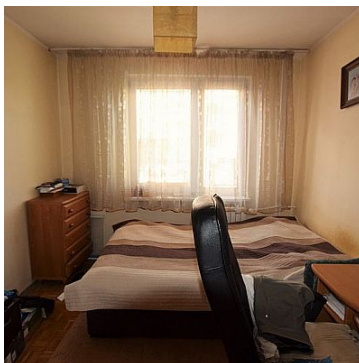
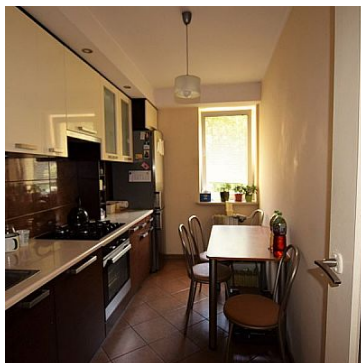
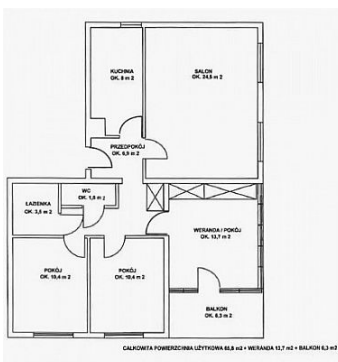


MIESZKANIE NA SPRZEDAŻ

liczba pokoi: 3, pow. całkowita: 79,50 m²,

Lublin, Wieniawa

Cena **399 000** zł



Do sprzedania przestronne, ciepłe i słoneczne mieszkanie 3-pokojowe o powierzchni 79,50 m² usytuowane na pierwszym piętrze w czteropiętrowym bloku na Wieniawie, idealne zarówno pod inwestycję, jak również dla rodziny. Jest możliwość zrobienia z salonu czwartego oddzielnego pokoju. Składa się z:

- salonu o powierzchni 24,5 m² (który można przerobić na dwa oddzielne pokoje po 12 m²);
- dwóch sypialni o powierzchni 10,4 m² i 10,4 m²;
- kuchni o powierzchni 8 m²;
- oddzielnej łazienki z wanną o powierzchni 3,5 m² i toalety o powierzchni 1,8 m²;
- werandy/ oranżerii 13,7 m² (jest możliwość zrobienia piątego pokoju, ten metraż nie jest wliczany w

- czynsz);
- balkon 6,3 m²;
 - przedpokój 6,9 m².

W mieszkaniu jest parkiet drewniany, terakota w łazience, toalecie i kuchni.

Dostępne media: gaz, prąd, woda z systemu miejskiego.

Instalacja w mieszkaniu częściowo została wymieniona na nową w pomieszczeniach remontowanych: (Kuchni, przedpokoju i łazience).

Dodatkowo do mieszkania przypisana jest piwnica **ok 4 m²**.

Czynsz: **490 zł (2 osoby)**.

Mieszkanie spółdzielczo-własnościowe.

Mieszkanie jest do odświeżenia lub remontu według uznania.

Do mieszkania przynależy garaż, można go dokupić w kwocie **35 tys zł**.

W okolicy nieruchomości znajduje się wszelka **niezbędna infrastruktura**, markety, sklepy, targ, centra handlowe, restauracje, szkoły, przedszkole, żłobek, kościół, przystanki komunikacji miejskiej, hala i boiska sportowe, lodowisko, apteka, poczta, piekarnia, cukiernia, stacja rowerów miejskich.

To idealna propozycja jako inwestycja, mieszkanie pod wynajem czy mieszkanie dla rodziny.

Zapraszam na prezentację w celu zapoznania się z tą wyjątkową ofertą.

Damian Iwanowicz

tel: 533 051 233

Symbol	1023/BNK/OMS	Rozkład mieszkania	TRÓJSTRONNE
Stan budynku	DOBRY	Rodzaj nieruchomości	MIESZKANIE
Rodzaj transakcji	SPRZEDAŻ	Status	AKTUALNA
Rodzaj rynku	WTÓRNY	Nieruchomość dostępna od	2019-10-15
Cena	399 000 PLN	Cena za m ²	5 019 PLN
Czynsz i inne opłaty stałe	490 PLN	Kraj	Polska
Województwo	Lubelskie	Powiat	Lubelski
Gmina	Lublin	Miejscowość	Lublin
Kod pocztowy	20-046	Dzielnica - osiedle	Wieniawa
Położenie	MIASTO	Budynki w sąsiedztwie	OSIEDLE BLOKÓW MIESZKALNYCH
Powierzchnia całkowita	80 m ²	Powierzchnia użytkowa	67 m ²
Rodzaj mieszkania	BLOK, 3-POKOJOWE	Rodzaj budynku	BLOK
Rok budowy	1980	Standard	DOBRY

Typ kuchni	Z OKNEM	Powierzchnia kuchni	8.00 m ²
Liczba łazienek	1	Powierzchnia łazienek	3, 5
Stan łazienki	BARDZO DOBRY	Wyposażenie łazienki	CZĘŚCIOWE
Liczba WC	1	Powierzchnia WC	1, 8
Droga dojazdowa	ASFALTOWA	Rodzaj nawierzchni	ASFALTOWA - KOSTKA
Liczba pokoi	3	Liczba sypialni	3
Piętro	1	Liczba pięter	4
Ilość poziomów	1	Umeblowanie	CZĘŚCIOWE
Źródło c.w.	SIEĆ MIEJSKA	Ogrzewanie	C.O. Z SIECI MIEJSKIEJ
Podpiwniczenie /piwnica	PIWNICA	Powierzchnia piwnicy	4 m ²
Stan instalacji	CZĘŚCIOWO WYMIENIONA	Forma własności	SPÓŁDZIELCZE WŁASNOŚCIOWE
Winda w nieruchomości	NIE MA	Energia elektryczna	JEST
Podłączony gaz	JEST	Podłączony wodociąg	JEST
Podłączona kanalizacja	JEST	Rodzaj kanalizacji	MIEJSKA
Źródło wody	WODA MIEJSKA	Uciążliwość okolicy	UMIARKOWANIE CICHE
Klimatyzacja	NIE MA	Wentylacja	JEST
Telewizor	NIE MA	Lodówka	NIE MA
Pralka	NIE MA	Domofon	JEST
Rodzaj okien	DREWNIANE, PLASTIKOWE	Rodzaj podłogi	GRES, PANELE, WYKŁADZINA
Czy jest KW	NIE MA	Licznik prądu	JEST
Wodomierz	JEST	Garaż	JEST
Typ garażu	W BUDYNKU	Miejsc garażowych	1
Balkon	JEST	Ilość balkonów	1
Powierzchnia balkonu	6, 3 m ²	Widok na południe	JEST
Widok na wschód	JEST	Widok na zachód	JEST
Żaluzje	JEST	Wyposażenie łazienki (wykaz)	WANNA, GRZEJNIK DRABINKOWY
Osobne WC	JEST		



Damian Iwanowicz

533051233
diwanowicz@bnkwadrat.pl

Więcej ofert na stronie www.bnkwadrat.pl