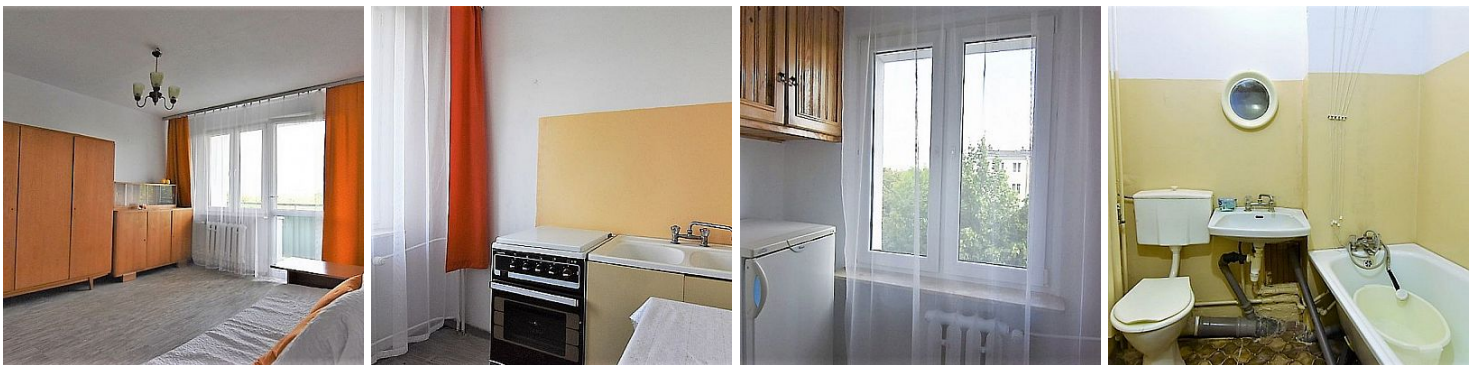


MIESZKANIE NA SPRZEDAŻ

liczba pokoi: 1, pow. całkowita: 29,35 m²,

Lublin, Czuby

Cena **205 000** zł



Sprzedam kawalerkę do remontu na ul. Szmaragdowej (Czuby).

Nieruchomość znajduje się na 3 piętrze w 10-piętrowym wieżowcu z windą z 1988r.

Na powierzchni **29,35 m²** znajdują się:

- pokój 19,30 m²
- kuchnia z oknem 4,5 m²
- łazienka z WC 3,57 m²
- przedpokój 2 m²

Do mieszkania przynależy piwnica o pow. ok 4 m2 i balkon 3 m2.

Okna PCV (wymienione w 2013r.) skierowane na wschód.

Czynsz wynosi **298 zł/1 os.** (zawiera zaliczki na wodę, gaz, ogrzewanie, FR, WS, SK

Opłaty dodatkowe to prąd i woda

Ogrzewanie i ciepła woda z sieci miejskiej.

Nieruchomość znajduje się na zielonym osiedlu (w pobliżu znajduje się plac zabaw, szkoła, sklepy, parking, przystanek MPK, itp)

WOLNE OD ZARAZ !!!**Cena do negocjacji**

Zapraszam na prezentację.

Łukasz Pelc 509 927 460

Symbol	968/BNK/OMS	Za co opłaty dodatkowe	PRĄD, WODA
Rozkład mieszkania	JEDNOSTRONNE	Stan budynku	DOBRY
Rodzaj nieruchomości	MIESZKANIE	Rodzaj transakcji	SPRZEDAŻ
Status	AKTUALNA	Rodzaj rynku	WTÓRNY
Nieruchomość dostępna od	2019-08-07	Cena	205 000 PLN
Cena za m2	6 985 PLN	Cena negocjowana	JEST
Czynsz i inne opłaty stałe	298 PLN	Kraj	POLSKA
Województwo	LUBELSKIE	Powiat	Lublin
Gmina	Lublin	Miejscowość	Lublin
Kod pocztowy	20-570	Dzielnica - osiedle	Czuby
Powierzchnia całkowita	29 m ²	Powierzchnia użytkowa	29 m ²
Rodzaj mieszkania	TYPOWE	Rodzaj budynku	WIEŻOWIEC
Rok budowy	1988	Standard	DO REMONTU
Konstrukcja budynku	TRADYCYJNA	Technika budowy	TRADYCYJNA
Typ kuchni	Z OKNEM, ODDZIELNA	Powierzchnia kuchni	4, 5 m ²
Wyposażenie kuchni	CZĘŚCIOWE	Liczba łazienek	1
Powierzchnia łazienek	3, 57	Stan łazienki	DO REMONTU
Liczba WC	1	Droga dojazdowa	ULICA OSIEDLOWA
Rodzaj nawierzchni	ASFALTOWA - KOSTKA	Liczba pokoi	1
Powierzchnia pokoi	19, 3	Liczba sypialni	1

Piętro	3	Liczba pięter	10
Ilość poziomów	1	Umeblowanie	CZĘŚCIOWE
Źródło c.w.	SIEĆ MIEJSKA	Ogrzewanie	C.O. Z SIECI MIEJSKIEJ
Podpiwniczenie /piwnica	PIWNICA	Stan instalacji	DO WYMIANY
Forma własności	PEŁNA WŁASNOŚĆ	Linia telefoniczna	JEST
Winda w nieruchomości	JEST	Energia elektryczna	JEST
Podłączony gaz	JEST	Podłączona kanalizacja	JEST
Rodzaj kanalizacji	MIEJSKA	Źródło wody	WODA MIEJSKA
Uciążliwość okolicy	UMIARKOWANIE CICHE	Internet	JEST
Telewizja kablowa	JEST	Lodówka	JEST
Piekarnik	JEST	Kuchnia gazowa	JEST
Domofon	JEST	Rodzaj okien	PLASTIKOWE
Rodzaj podłogi	PCV	Elewacja	BARANEK
Czy jest KW	JEST	Wodomierz	JEST
Garaż	NIE MA	Udogodnienia dla inwalidów	JEST
Ilość balkonów	1	Powierzchnia balkonu	3.00 m ²
Loggia	JEST	Widok na wschód	JEST
Cechy dodatkowe	, ,	Osobne WC	NIE MA



Łukasz Pelc

509927460
lpelc@bnkwadrat.plWięcej ofert na stronie www.bnkwadrat.pl