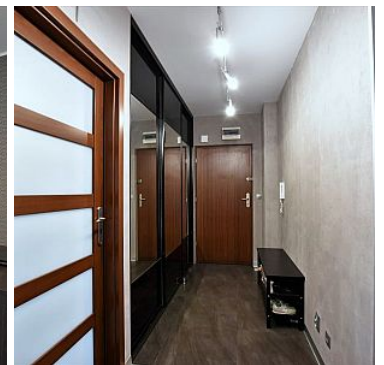
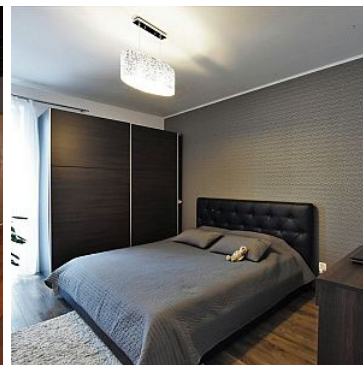
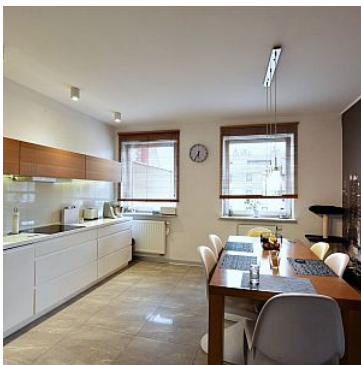


**MIESZKANIE NA SPRZEDAŻ**

liczba pokoi: 4, pow. całkowita: 106,57 m<sup>2</sup>,

Lublin, Ponikwoda

Cena **659 000** zł



Do sprzedania **nowoczesny dwupoziomowy apartament** położony w spokojnej części Lublina, w dzielnicy **Ponikwoda**.

Nieruchomość znajduje się na **trzecim piętrze** niskiego bloku z windą wzniesionego w **2010 roku**.

Na powierzchni **106,57 m<sup>2</sup>** znajduje się:

**Poziom 0:**

- salon 20,7 m<sup>2</sup>

- kuchnia z jadalnią 18,8 m<sup>2</sup>
- pokój 14,2 m<sup>2</sup>
- łazienka z wc 6,4 m<sup>2</sup>
- przedpokój 8,2 m<sup>2</sup>

**Poziom 1:**

- pokój 12,5 m<sup>2</sup>
- pokój 11 m<sup>2</sup>
- łazienka z wc 3,6 m<sup>2</sup>
- hall 7,8 m<sup>2</sup>
- pomieszczenie gospodarcze 1,6 m<sup>2</sup>

**Do mieszkania przynależy duży balkon (8 m<sup>2</sup>) oraz miejsce parkingowe w garażu podziemnym (dodatkowo płatne 25 000 zł)**

**Czynsz wynosi 670 zł/4os (zawiera zaliczke na C.O., wodę, FR, WŚ, SK). Opłaty dodatkowe: prąd.**

**Nieruchomość cechuje:**

- **podłoga** pokryta **gresem, deską barlinecką i panelami**
- wyposażenie **kuchni**: zabudowana z lakierowanymi frontem, blaty, oświetlenie LED, piekarnik, zmywarka, płyta indukcyjna, lodówka, mikrofalą, okap pochłaniający, stół z krzesłami itp.
- wyposażenie **łazienek z WC**: prysznic, wanna, umywalka, duże lustro, grzejnik drabinkowy, szafki, półki, oświetlenie LED, ceramika i armatura premium
- **miejsce postojowe** w garażu podziemnym za kwotę **25000 zł**
- zainstalowana **klimatyzacja**
- **trójstronna wystawa okien** (z wykluczeniem strony wschodniej)
- drzwi **antywłamaniowe**
- **ogrodzony teren osiedla**

**Główne atuty:**

- **pełna własność** z księgą wieczystą
- **podwyższony** standard pomieszczeń
- **ergonomiczny układ** pomieszczeń dający poczucie przestrzeni
- **sieć drogowa** oferująca dobry dostęp do pozostałych części miasta
- wykończenie **wysokiej jakości** materiałami
- **spokojne sąsiedztwo** z bezinwazyjnym układem mieszkań na kondygnacji
- wysoki stopień **doświetlenia** wewnątrz
- **duży** ustawny **balkon**
- spokojna okolica z dostępem do **obiektów rekreacyjnych**
- dogodna komunikacja z **centrum** Lublina (5-10 minut stanowi czas dojazdu samochodem)
- nieduża odległość do **obwodnicy** Lublina (czas dojazdu samochodem wynosi ok. 5 minut)
- bezpośrednie sąsiedztwo przystanków **komunikacji miejskiej** (wiele linii)
- ogrodzone osiedle z **zamykanym parkingiem**

W okolicy nieruchomości znajduje się wszelka **niezbędna infrastruktura**, markety, sklepy, centrum handlowe, poczta, restauracje, poczta, przystanek itp.

Zapraszam na prezentację  
Łukasz 509 927 460

Symbol	1475/BNK/OMS	Za co opłaty dodatkowe	PRĄD, WODA
Rozkład mieszkania	TRÓJSTRONNE	Stan budynku	BARDZO DOBRY
Rodzaj nieruchomości	MIESZKANIE	Rodzaj transakcji	SPRZEDAŻ
Status	AKTUALNA	Rodzaj rynku	WTÓRNY
Cena	659 000 PLN	Stara cena	679 000 PLN
Cena za m2	6 184 PLN	Cena negocjowana	JEST
Czynsz i inne opłaty stałe	670 PLN	Kraj	POLSKA
Województwo	LUBELSKIE	Powiat	Lublin
Gmina	Lublin`	Miejscowość	Lublin
Kod pocztowy	20-153	Dzielnica - osiedle	Ponikwoda
Spółdzielnia	W.M.	Położenie	MIASTO
Budynki w sąsiedztwie	OSIEDLE BLOKÓW MIESZKALNYCH	Powierzchnia całkowita	107 m <sup>2</sup>
Powierzchnia użytkowa	107 m <sup>2</sup>	Rodzaj mieszkania	DWUPOZIOMOWE
Rodzaj budynku	BLOK	Rok budowy	2010
Standard	IDEALNY	Konstrukcja budynku	TRADYCYJNA
Materiał ścian	BETON KOMÓRKOWY	Typ kuchni	Z OKNEM, POŁĄCZONA Z JADALNIĄ
Powierzchnia kuchni	18.80 m <sup>2</sup>	Wyposażenie kuchni	PEŁNE
Liczba łazienek	2	Powierzchnia łazienek	6, 4; 3, 6
Stan łazienki	BARDZO DOBRY	Wyposażenie łazienki	PEŁNE
Liczba WC	2	Droga dojazdowa	ULICA OSIEDLOWA
Rodzaj nawierzchni	ASFALTOWA - KOSTKA	Liczba pokoi	4
Powierzchnia pokoi	20, 7; 14, 2; 12, 5; 11	Liczba sypialni	3
Piętro	3	Liczba pięter	3
Ilość poziomów	2	Wysokość kondygnacji	260 cm
Umeblowanie	NA ŻYCZENIE	Źródło c.w.	SIEĆ MIEJSKA
Ogrzewanie	C.O. Z SIECI MIEJSKIEJ	Stan instalacji	NOWA

Linia telefoniczna	JEST	Winda w nieruchomości	JEST
Ilość wind	1	Energia elektryczna	JEST
Podłączony gaz	NIE MA	Podłączona kanalizacja	JEST
Rodzaj kanalizacji	MIEJSKA	Źródło wody	WODA MIEJSKA
Uciążliwość okolicy	UMIARKOWANIE CICHE	Klimatyzacja	JEST
Wentylacja	JEST	Internet	JEST
Telewizja kablowa	JEST	Lodówka	JEST
Piekarnik	JEST	Zmywarka	JEST
Kuchnia elektryczna	JEST	Drzwi antywłamaniowe	JEST
Domofon	JEST	Rodzaj okien	NOWE DREWNIANE, PLASTIKOWE, ALUMINIOWE
Rodzaj podłogi	GRES, PANELE, PARKIET	Elewacja	BARANEK
Licznik prądu	JEST	Wodomierz	JEST
Liczba miejsc parkingowych	1	Udogodnienia dla inwalidów	JEST
Ilość balkonów	1	Powierzchnia balkonu	8 m <sup>2</sup>
Loggia	JEST	Widok na północ	JEST
Widok na południe	JEST	Widok na zachód	JEST
Kuchenka mikrofalowa	JEST	Osobne WC	NIE MA



Łukasz Pelc

509927460  
lpelc@bnkwadrat.plWięcej ofert na stronie [www.bnkwadrat.pl](http://www.bnkwadrat.pl)