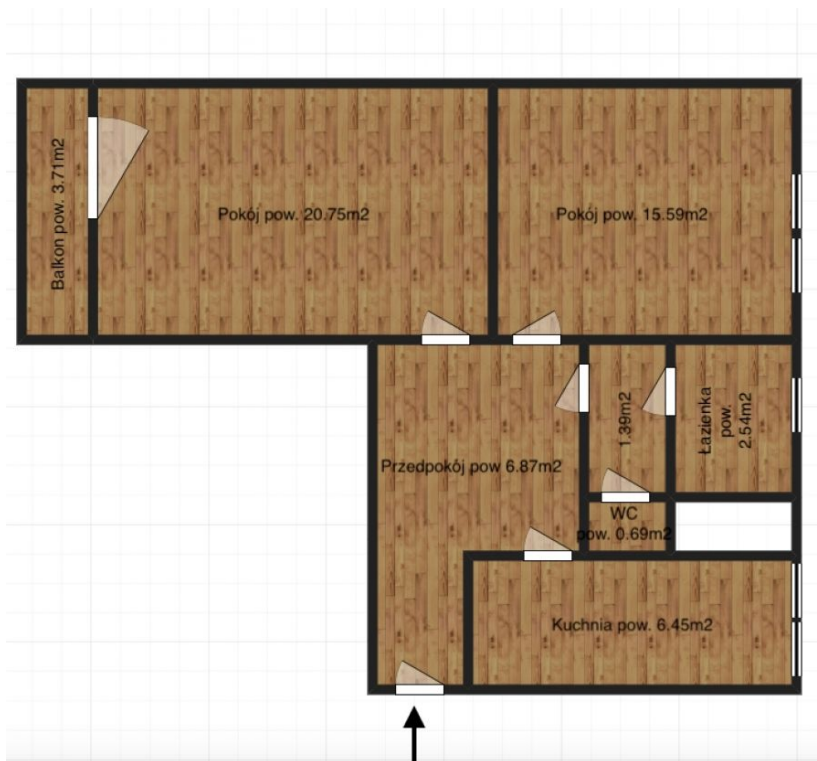


## MIESZKANIE NA SPRZEDAŻ

liczba pokoi: 2, pow. całkowita: 55,00 m<sup>2</sup>,

Lublin, LSM

Cena **328 000** zł



Na sprzedaż mieszkanie położone **na 4 piętrze w 4 piętrowym** bloku z cegły w spokojnej dzielnicy **LSM**.

**Nieruchomość składająca się z :**

- **2 oddzielnych**, oraz przestronnych pokoi ( **20.75m<sup>2</sup>** z balkonem oraz **15.59m<sup>2</sup>** ),
- przedpokoju o powierzchni **6.87m<sup>2</sup>**,
- oddzielnej kuchni o powierzchni **6.49m<sup>2</sup>**,
- łazienki o powierzchni **2.54m<sup>2</sup>**
- WC o powierzchni **0.69m<sup>2</sup>**

W mieszkaniu jest możliwość **zrobienia 3 lub 4 pokoi pod wynajem dla studentów**.  
Dodatkowo przynależy piwnica o **powierzchni 5m2**.

**Wystawa okien** : wschód/zachód

Na podłogach parkiet, z wyłączeniem kuchni i łazienki z WC.

**Ogrzewanie** miejskie, ciepła woda z **piecyka gazowego**.

**Czynsz** : 450zł

**Lokalizacja** pełna zieleni i spokoju, blisko Uniwersytetów z szybkim dojazdem do centrum.

W pobliskim sąsiedztwie punkty rekreacyjne, gastronomiczne oraz wiele instytucji potrzebnych do codziennych obowiązków.

**Zadzwoń i umów się na prezentację!**

**Marcin Dylewski**

**536 545 020**

Symbol	1472/BNK/OMS	Za co opłaty dodatkowe	GAZ, PRĄD
Komórka lokatorska	JEST	Rozkład mieszkania	DWUSTRONNE
Stan budynku	DOBRY	Rodzaj nieruchomości	MIESZKANIE
Rodzaj transakcji	SPRZEDAŻ	Status	AKTUALNA
Rodzaj rynku	WTÓRNY	Nieruchomość dostępna od	01.08.2020
Cena	328 000 PLN	Stara cena	336 000 PLN
Cena za m2	5 964 PLN	Czynsz i inne opłaty stałe	450 PLN
Kraj	POLSKA	Województwo	LUBELSKIE
Powiat	Lublin	Gmina	lublin
Miejscowość	Lublin	Dzielnica - osiedle	LSM
Powierzchnia całkowita	55 m <sup>2</sup>	Powierzchnia użytkowa	55 m <sup>2</sup>
Rodzaj mieszkania	TYPOWE	Rodzaj budynku	BLOK
Rok budowy	1959	Standard	DO REMONTU
Materiał ścian	CEGŁA	Technika budowy	TRADYCYJNA
Typ kuchni	Z OKNEM, ODDZIELNA	Powierzchnia kuchni	6.49 m <sup>2</sup>
Wyposażenie kuchni	BRAK	Liczba łazienek	1
Powierzchnia łazienek	2.54	Liczba WC	1
Powierzchnia WC	0.63	Liczba pokoi	2

Liczba sypialni	2	Piętro	4
Liczba pięter	4	Ilość poziomów	1
Źródło c.w.	GAZOWY PRZEPŁYWOWY	Ogrzewanie	C.O. Z SIECI MIEJSKIEJ
Podpiwniczenie /piwnica	PIWNICA	Stan instalacji	DO WYMIANY
Forma własności	SPÓŁDZIELCZE WŁASNOŚCIOWE	Winda w nieruchomości	NIE MA
Energia elektryczna	JEST	Podłączony gaz	JEST
Podłączony wodociąg	JEST	Rodzaj kanalizacji	MIEJSKA
Źródło wody	WODA MIEJSKA	Wentylacja	JEST
Piecyk gazowy	JEST	Domofon	JEST
Rodzaj okien	PLASTIKOWE	Rodzaj podłogi	PARKIET, LINOLEUM
Wodomierz	JEST	Balkon	JEST
Ilość balkonów	1	Powierzchnia balkonu	8.71 m <sup>2</sup>
Widok na wschód	JEST	Widok na zachód	JEST
Osobne WC	JEST		



Marcin Dylewski

536545020  
mdylewski@bnkwadrat.plWięcej ofert na stronie [www.bnkwadrat.pl](http://www.bnkwadrat.pl)