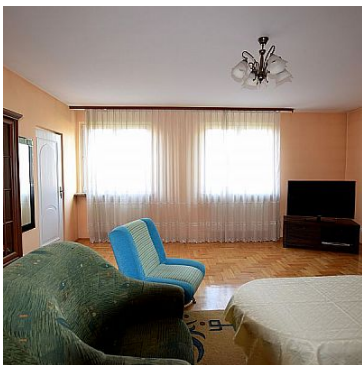


**DOM NA SPRZEDAŻ**

liczba pokoi: 8, pow. całkowita: 500,00 m<sup>2</sup>, pow. działki: 448,51 m<sup>2</sup>,

Lublin, Dziesiąta

Cena **520 000** zł



**Marzysz o dużym domu w mieście? Chcesz kupić idealną nieruchomość dla swojej rodziny?**

**Szukasz miejsca na prowadzenie swojej firmy?**

**Szukasz pewnego zysku?**

**Mam idealne rozwiązanie dla Ciebie!**

**Dom wolnostojący o powierzchni 450m<sup>2</sup> zlokalizowany w dzielnicy Dziesiąta!**

Nieruchomość wybudowano w 1970 roku z bardzo wysokiej jakości materiałów, dzięki czemu dom jest bardzo solidny!

Na powierzchni domu znajdują się:

- 8 pokoi
- 2 kuchnie

- 2 łazienki
- garderoba
- podpiwniczenie

Parter:

- 2 sypialnie, kuchnia, łazienka, schowek

I piętro:

- salon z garderobą, 2 sypialnie, kuchnia, łazienka

Poddasze użytkowe:

- 3 sypialnie, kuchnia, łazienka

Podpiwniczenie:

- 2 pomieszczenia gospodarcze, kuchnia, kotłownia, garaż

Poddasze użytkowe w stanie surowym do wykończenia!

**Idealnie sprawdzi się jako dom dla rodziny, wymarzone miejsce pod firmę bądź inwestycję w postaci wydzielenia trzech niezależnych mieszkań!**

**Dodatkowym atutem nieruchomości jest dobudowana klatka schodowa, która daje niezależne wejście na każde piętro!**

Kolejnym atutem są dwa źródła ogrzewania, piec na gaz oraz ekogroszek!

Nieruchomość otacza piękny ogród, który każdego ranka poprawia samopoczucie. Dodatkowo można wydzielić większą liczbę miejsc parkingowych!

Dlaczego warto kupić tę nieruchomość?

Cena za m<sup>2</sup> zdecydowanie się wyróżnia - 1042zł/m<sup>2</sup>!

Zapraszam

Sylwia 531 949 240

Za co opłaty dodatkowe	PRĄD, GAZ, OGRZEWANIE	Warunki gruntowe	DOBRE
Symbol	813/BNK/ODS	Stan budynku	DOBRY
Rodzaj nieruchomości	DOM	Rodzaj transakcji	SPRZEDAŻ
Status	<b>AKTUALNA</b>	Rodzaj rynku	WTÓRNY
Nieruchomość dostępna od	2019-05-10	Cena	520 000 PLN
Cena za m2	1 040 PLN	Cena negocjowana	JEST
Kraj	POLSKA	Województwo	Lublin
Powiat	Lublin	Gmina	lublin
Miejscowość	Lublin	Dzielnica - osiedle	Dziesiąta
Położenie działki	TEREN PŁASKI	Wygląd działki	ZABUDOWANA
Położenie	MIASTO	Budynki w sąsiedztwie	WOLNOSTOJĄCE DOMY JEDNORODZINNE

Powierzchnia całkowita	500 m <sup>2</sup>	Powierzchnia działki	449 m <sup>2</sup>
Szerokość działki (mb.)	16	Długość działki (mb.)	45
Kształt działki	PROSTOKĄT	Zagospodarowanie działki	ZABUDOWA, KRZEWY I DRZEWA
Powierzchnia użytkowa	450 m <sup>2</sup>	Forma własności działki	WŁASNOŚĆ
Udział w działce	CAŁOŚĆ	Rodzaj domu	WOLNOSTOJĄCY
Przeznaczenie	MIESZKALNE	Rodzaj budynku	DOM
Rok budowy	1970	Standard	DOBRY
Konstrukcja budynku	TRADYCYJNA	Materiał ścian	CEGLA
Rodzaj stropu	DREWNIANY	Technika budowy	TRADYCYJNA
Typ kuchni	Z OKNEM	Wyposażenie kuchni	PEŁNE
Liczba łazienek	2	Stan łazienki	DOBRY
Wyposażenie łazienki	PEŁNE	Liczba WC	2
Droga dojazdowa	CICHA ULICA	Rodzaj nawierzchni	ASFALTOWA / KOSTKA, PŁYTY BETONOWE
Liczba pokoi	8	Liczba sypialni	8
Liczba pięter	1	Umeblowanie	CZĘŚCIOWE
Źródło c.w.	SIEĆ MIEJSKA	Ogrzewanie	C.O. GAZOWE, EKOGRΟΣZEK
Podpiwniczenie /piwnica	CZĘŚC. PODPIWNICZ.	Dostępne sieci	media
Stan instalacji	CZĘŚCIOWO WYMIENIONA	Forma własności	ODRĘBNA WŁASNOŚĆ
Linia telefoniczna	JEST	Energia elektryczna	JEST
Podłączony gaz	JEST	Podłączony wodociąg	JEST
Podłączona kanalizacja	JEST	Rodzaj kanalizacji	MIEJSKA
Źródło wody	WODA MIEJSKA	Uciążliwość okolicy	CICHE
Wentylacja	JEST	Internet	JEST
Lodówka	JEST	Piekarnik	JEST
Kuchnia gazowa	JEST	Domofon	JEST
Rodzaj okien	PLASTIKOWE	Pokrycie dachu	BLACHODACHÓWKA
Kształt dachu	DWUSPADOWY	Poddasze	UŻYTKOWE
Rodzaj podłogi	GRES, PARKIET	Rodzaj ogrodzenia	METALOWE

Ogrodzenie	PEŁNE	Czy jest KW	JEST
Licznik prądu	JEST	Wodomierz	JEST
Garaż	JEST	Typ garażu	W BUDYNKU
Miejsc garażowych	2	Ogródek	JEST
Garderoba	JEST	Pomieszczenie gospodarcze	JEST
Balkon	JEST	Ilość balkonów	2
Widok na północ	JEST	Widok na południe	JEST
Widok na wschód	JEST	Widok na zachód	JEST
Rolety	JEST	Wyposażenie łazienki (wykaz)	PRYSZNIC, UMYWALKA, LUSTRO, PRALKA, WC
Osobne WC	NIE MA		



Sylwia Piluś

531949240  
spilus@bnkwadrat.plWięcej ofert na stronie [www.bnkwadrat.pl](http://www.bnkwadrat.pl)