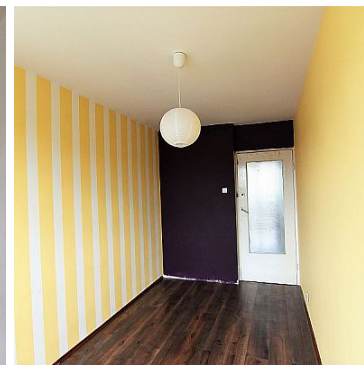
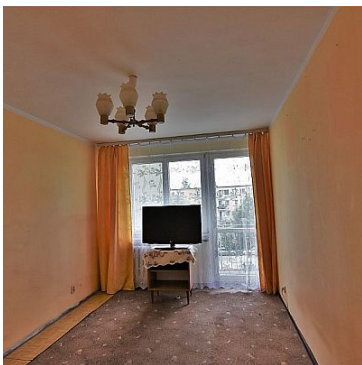


MIESZKANIE NA SPRZEDAŻ

liczba pokoi: 3, pow. całkowita: 48,98 m²,

Lublin, Wrotków

Cena **255 000** zł



Sprzedam trzypokojowe mieszkanie do remontu na ul. Nałkowskich.

Mieszkanie znajduje się na drugim piętrze w czteropiętrowym bloku po termomodernizacji.

W skład nieruchomości wchodzi:

- trzy oddzielne pokoje (13,16m²; 9,98m²; 9,10m²)
- ustawna, widna kuchnia (7,30m²)

- łazienka (2,40m²)
- oddzielna toaleta (0,72m²)
- przedpokój.

Do mieszkania przynależy piwnica o powierzchni 2,81m².

Do dyspozycji mieszkańców na poziomie piwnic mamy wózkownię, pralnię i suszarnię.

Czynsz przy jednej osobie wynosi 293 PLN. W skład czynszu wchodzi fundusz remontowy, wywóz śmieci i ogrzewanie).

Dodatkowo płatne media: prąd, woda i gaz.

Osiedle z bogatą infrastrukturą. W pobliżu mnóstwo sklepów i lokali usługowych, szkoła podstawowa z basenem, kościół oraz inne udogodnienia.

Pod blokiem znajduje się bardzo duży parking, dzięki czemu nie ma problemów z parkowaniem samochodów.

W zasięgu spaceru mamy również Zalew Zemborzycki, czy ścieżkę rowerową nad Bystrzycą.

Zapraszam na prezentację.

Marcin Stępnik 571-241-152

Symbol	939/BNK/OMS	Za co opłaty dodatkowe	GAZ, PRĄD, WODA
Rozkład mieszkania	DWUSTRONNE	Stan budynku	BARDZO DOBRY
Typ nieruchomości	MIESZKANIE	Rodzaj transakcji	SPRZEDAŻ
Status	AKTUALNA	Rodzaj rynku	WTÓRNY
Nieruchomość dostępna od	2019-07-18	Cena	255 000 PLN
Stara cena	260 000 PLN	Cena za m ²	5 206 PLN
Cena negocjowana	JEST	Czynsz i inne opłaty stałe	293 PLN
Kraj	POLSKA	Województwo	LUBELSKIE
Powiat	Lublin	Gmina	lublin
Miejscowość	Lublin	Dzielnica - osiedle	Wrotków
Ulica	Nałkowskich	Położenie	MIASTO
Budynki w sąsiedztwie	OSIEDLE BLOKÓW MIESZKALNYCH	Pow. całkowita	49 m ²
Pow. użytkowa	49 m ²	Rodzaj mieszkania	TYPOWE
Rodzaj budynku	BLOK	Rok budowy	1976

Standard	DO REMONTU	Konstrukcja budynku	WIELKOPLYTOWA
Materiał ścian	WIELKA PŁYTA	Typ kuchni	ODDZIELNA, Z OKNEM
Powierzchnia kuchni	7, 30 m ²	Liczba łazienek	1
Powierzchnia łazienek	2, 40	Stan łazienki	DO REMONTU
Liczba WC	1	Powierzchnia WC	0, 72
Liczba pokoi	3	Powierzchnia pokoi	13, 16; 9, 98; 9, 10;
Piętro	2	Liczba pięter	4
Ilość poziomów	1	Wysokość kondygnacji	250 cm
Umeblowanie	BRAK	Podpiwniczenie /piwnica	PIWNICA
Piwnica pow.	3 m ²	Forma własności	PEŁNA WŁASNOŚĆ
Linia telefoniczna	JEST	Energia elektryczna	JEST
Podłączony gaz	JEST	Podłączony wodociąg	JEST
Podłączona kanalizacja	JEST	Rodzaj kanalizacji	MIEJSKA
Źródło wody	WODA MIEJSKA	Głośność okolicy	CICHE
Internet	JEST	Telewizja kablowa	JEST
Domofon	JEST	Rodzaj okien	PLASTIKOWE, DREWNIANE
Rodzaj podłogi	PCV, PANELE	Elewacja	STYROPIAN
Czy jest KW	JEST	Wodomierz	JEST
Typ parkingu	NA ULICY, ASFALTOWY	Balkon	JEST
Ilość balkonów	1	Pow. balkonu	1.00 m ²
Widok na wschód	JEST	Widok na zachód	JEST
Cechy dodatkowe	, ,	Osobne WC	JEST



Marcin Stępnia

571241152
mstepniak@bnkwadrat.plWięcej ofert na stronie www.bnkwadrat.pl