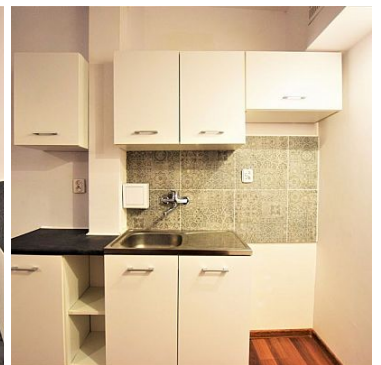
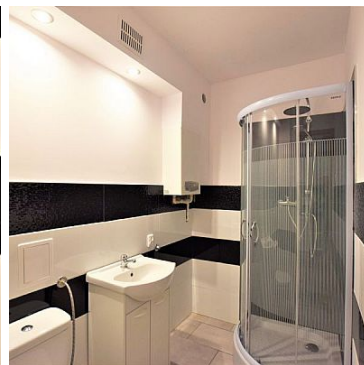
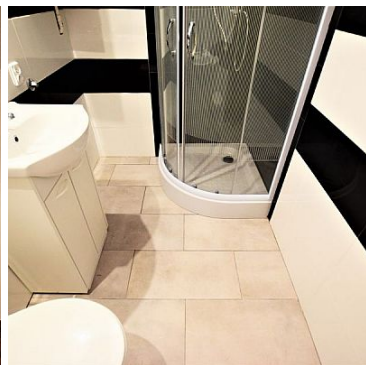


MIESZKANIE NA SPRZEDAŻ

liczba pokoi: 1, pow. całkowita: 26,60 m²,

Lublin, Lsm

Cena **239 000** zł



Oferowana nieruchomość to **zadbana kawalerka na osiedlu Mickiewicza na LSM.**

Zapraszam do zapoznania się ze szczegółami poniżej:

Powierzchnie: mieszkanie mierzy 26,6 m² i znajduje się na wysokim parterze niskiego bloku z cegły; na powierzchnię składają się salon z aneksem kuchennym, łazienka z WC, przedpokój. Dodatkowo piwnica ok. 3 m².

Standard wykończenia: mieszkanie po remoncie, podłogi wyłożone panelami i terakotą, okna PCV, łazienka wykończona, grzejniki aluminiowe.

Opłaty eksploatacyjne i media: 260 zł (1 os.), w czynszu zaliczki m. in. na zimną wodę i centralne ogrzewanie. Dodatkowo płatne media to prąd, gaz. Ogrzewanie miejskie, ciepła woda z pieca gazowego. Na klatce internet Orange i UPC.

Stan prawny: spółdzielcze własnościowe prawo do lokalu mieszkalnego.

Budynek: niski blok z cegły z 1962r., ocieplony z nową elewacją, 3 mieszkania na klatce.

Okolica: osiedle Mickiewicza na LSM, w pobliżu szkoła i przedszkole, sklepy spożywcze, plac zabaw z "rakieta", przychodnia, liczne usługi.

Zapraszam na prezentację !

Symbol	1470/BNK/OMS	Za co opłaty dodatkowe	PRĄD, GAZ
Komórka lokatorska	JEST	Rozkład mieszkania	NAROŻNE
Stan budynku	DOBRY	Rodzaj nieruchomości	MIESZKANIE
Rodzaj transakcji	SPRZEDAŻ	Status	AKTUALNA
Cena	239 000 PLN	Cena za m2	8 985 PLN
Cena negocjowana	JEST	Czynsz i inne opłaty stałe	260 PLN
Kraj	POLSKA	Województwo	LUBELSKIE
Powiat	Lublin	Gmina	lublin
Miejscowość	Lublin	Dzielnica - osiedle	Lsm
Spółdzielnia	LSM	Położenie	MIASTO
Budynki w sąsiedztwie	OSIEDLE BLOKÓW MIESZKALNYCH	Powierzchnia całkowita	27 m ²
Powierzchnia użytkowa	27 m ²	Rodzaj mieszkania	1-POKOJOWE
Rodzaj budynku	BLOK	Rok budowy	1962
Standard	DOBRY	Konstrukcja budynku	MUROWANA
Materiał ścian	CEGŁA	Technika budowy	TRADYCYJNA
Typ kuchni	ANEKS KUCHENNY	Wyposażenie kuchni	CZĘŚCIOWE
Liczba łazienek	1	Stan łazienki	BARDZO DOBRY
Wyposażenie łazienki	CZĘŚCIOWE	Liczba WC	1
Droga dojazdowa	ULICA OSIEDLOWA	Rodzaj nawierzchni	ASFALTOWA - KOSTKA
Liczba pokoi	1	Liczba sypialni	1

Piętro	parter	Liczba pięter	3
Ilość poziomów	1	Umeblowanie	CZĘŚCIOWE
Źródło c.w.	GAZOWY PRZEPŁYWOWY	Ogrzewanie	C.O. Z SIECI MIEJSKIEJ
Podpiwniczenie /piwnica	PODPIWNICZONY	Powierzchnia piwnicy	3 m ²
Stan instalacji	CZĘŚCIOWO WYMIENIONA	Forma własności	SPÓŁDZIELCZE WŁASNOŚCIOWE
Energia elektryczna	JEST	Podłączony gaz	JEST
Podłączony wodociąg	JEST	Podłączona kanalizacja	JEST
Rodzaj kanalizacji	MIEJSKA	Źródło wody	WODA MIEJSKA
Uciążliwość okolicy	CICHE	Wentylacja	JEST
Internet	JEST	Piecyk gazowy	JEST
Domofon	JEST	Rodzaj okien	PLASTIKOWE
Rodzaj podłogi	PANELE, TERAKOTA	Elewacja	BARANEK, STYROPIAN
Czy jest KW	NIE MA	Typ parkingu	NA ULICY
Widok na zachód	JEST	Wyposażenie łazienki (wykaz)	PRYSZNIC, WC, UMYWALKA, SZAFKA



Wojciech Gocki

739007255
wgocki@bnkwadrat.plWięcej ofert na stronie www.bnkwadrat.pl