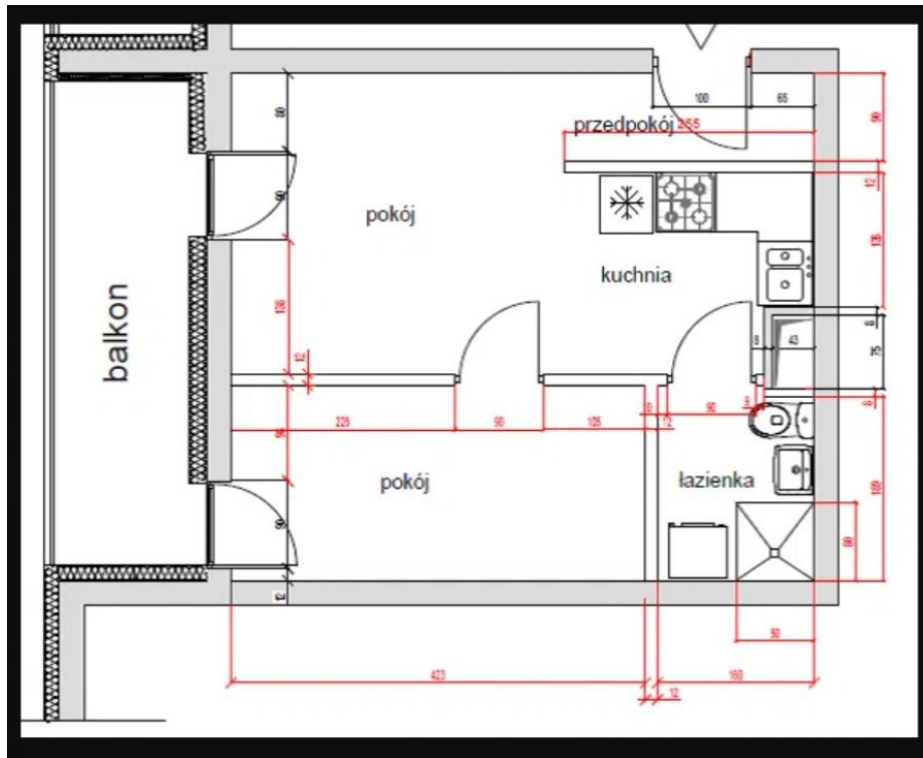


**MIESZKANIE NA SPRZEDAŻ**

liczba pokoi: 2, pow. całkowita: 28,64 m<sup>2</sup>,

Lublin, Felin

Cena **256 000** zł



Oferowane **dwupokojowe** mieszkanie o powierzchni 28.64 m<sup>2</sup> usytuowane jest na **pierwszym** piętrze w bloku z 2020 roku na osiedlu Felin.

W 3-kondygnacyjnym budynku znajdują się **winda** oraz **udogodnienia dla osób niepełnosprawnych**.

Mieszkanie zostało starannie i szczegółowo przemyślane pod względem funkcjonalności i składa się z:

- \* przedpokoju,
- \* pokoju dziennego z aneksem kuchennym o powierzchni 18 m<sup>2</sup>,
- \* sypialni o powierzchni 8 m<sup>2</sup>,
- \* łazienki o powierzchni 3 m<sup>2</sup>
- \* dużego balkonu o powierzchni 7 m<sup>2</sup>

Dodatkowo do nieruchomości przynależą piwnica o powierzchni 4,6 m<sup>2</sup>.

W cenie również komórka lokatorska o pow. 4.64 mkw.

Czynsz w wysokości około 276 zł.

Istnieje możliwość dokupienia nadziemnego miejsca postojowego w cenie 13 000 zł.

W pobliżu wszelka niezbędna infrastruktura: Sklep Stokrotka 270 m, Przedszkole 500 m, Szkoła 600 m,

Przychodnia, Apteka, Pizzeria 260 m, niedaleko przystanek autobusowy.  
Blisko zarówno do centrum Lublina (10 min) jak i centrum Świdnika (10 min).

Wszystko co niezbędne by **WYGODNIE ŻYĆ !!**

Zapraszam na prezentacje

Malwina Janecka

tel: 690 470 275

BNKwadrat

Symbol	1469/BNK/OMS	Komórka lokatorska	JEST
Rozkład mieszkania	JEDNOSTRONNE	Stan budynku	BARDZO DOBRY
Rodzaj nieruchomości	MIESZKANIE	Rodzaj transakcji	SPRZEDAŻ
Status	AKTUALNA	Rodzaj rynku	PIERWOTNY
Nieruchomość dostępna od	05.08.2020	Cena	256 000 PLN
Cena za m2	8 939 PLN	Kraj	POLSKA
Województwo	LUBELSKIE	Powiat	Lublin
Gmina	Lublin	Miejscowość	Lublin
Dzielnica - osiedle	Felin	Budynki w sąsiedztwie	OSIEDLE BLOKÓW MIESZKALNYCH
Powierzchnia całkowita	29 m <sup>2</sup>	Powierzchnia użytkowa	29 m <sup>2</sup>
Rok budowy	2020	Standard	DEWELOPERSKI
Typ kuchni	ANEKS KUCHENNY	Liczba łazienek	1
Powierzchnia łazienek	3	Liczba WC	1
Droga dojazdowa	ULICA OSIEDLOWA	Rodzaj nawierzchni	ASFALTOWA - KOSTKA
Liczba pokoi	2	Powierzchnia pokoi	8; 18
Piętro	1	Liczba pięter	3
Ilość poziomów	1	Umeblowanie	BRAK
Źródło c.w.	SIEĆ MIEJSKA	Ogrzewanie	C.O. Z SIECI MIEJSKIEJ
Podpiwniczenie /piwnica	PIWNICA	Powierzchnia piwnicy	4 m <sup>2</sup>
Winda w nieruchomości	JEST	Ilość wind	1
Podłączony gaz	NIE MA	Rodzaj kanalizacji	MIEJSKA
Źródło wody	WODA MIEJSKA	Uciążliwość okolicy	CICHE

Rodzaj okien	PLASTIKOWE	Typ parkingu	KOSTKA BRUKOWA
Udogodnienia dla inwalidów	JEST	Balkon	JEST
Ilość balkonów	1	Powierzchnia balkonu	7 m <sup>2</sup>
Osobne WC	NIE MA		



Malwina Janecka

690470275  
mjanecka@bnkwadrat.pl

Więcej ofert na stronie [www.bnkwadrat.pl](http://www.bnkwadrat.pl)