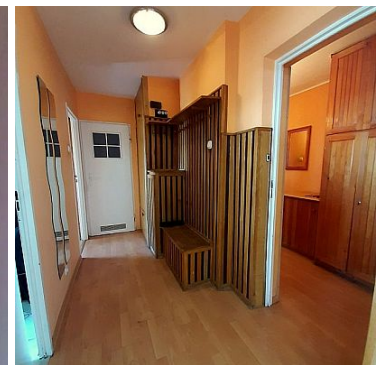


MIESZKANIE NA SPRZEDAŻ

liczba pokoi: 3, pow. całkowita: 60,00 m²,

Lublin, Wrotków

Cena **320 000** zł



Oferta dotyczy sprzedaży **dobrze zlokalizowanego mieszkania** z balkonem i piwnicą. Znajduje się ono w dzielnicy Wrotków. Nieruchomość jest bardzo dobrze skomunikowana z centrum Lublina, a sąsiedztwo mimo **rozbudowanej infrastruktury**, oferuje także dużą ilość **zieleni**.

Na mieszkanie o powierzchni użytkowej **60 m²** składają się:

1. salon **24 m²**
2. sypialnia **12,5 m²**
3. sypialnia **9 m²**
4. kuchnia **7,5 m²**
5. przedpokój **16 m²**

6. łazienka z WC **3 m²**

Do mieszkania przynależą:

7. dod. przedpokój **5 m²**

8. balkon **1,5 m²**

9. piwnica **5 m²**

Nieruchomość zlokalizowana jest miejscu, z którego dojazd samochodem **do centrum** zajmuje ok. **10-15** minut.

Na osiedlu znajduje się sporo przestrzeni oraz miejsc parkingowych, przez co wytworzone jest wrażenie przestrzeni, podobnie jak w przypadku szerokohoryzontalnego, efektownego widoku z **balkonu**.

Podłogi w mieszkaniu są w dobrym stanie, a pokryte są panelami oraz terakotą.

Mieszkanie dzięki dużym plastikowym oknom jest **jasne**. Doświetlający salon balkon, w foremnym niemal kształcie, jest ustawny.

Nieruchomość stanowi także świetną propozycję **inwestycyjną**, również poprzez możliwość wyodrębnienia **czwartego pokoju**, szczególnie dobrze przyjmowanego w przypadku wynajmu.

Strona **południowo-zachodnia** zapewnia komfort i nasłonecznienie, co w połączeniu z dostateczną ilością zieleni wokół budynku tworzy pozytywne wrażenie.

Stan prawny nieruchomości jest **uregulowany**, a księga wieczysta nie posiada obciążeń.

Budynek posiada **miejskie**: CO, wodociąg i kanalizację, a także prąd i gaz. W stosunkowo niedalekiej odległości od nieruchomości znajduje się **Zalew Zemborzycy i las**, widoczne z mieszkania.

W okolicy nieruchomości znajduje się wszelka **niezbędna infrastruktura**, markety, sklepy, centrum handlowe, restauracja, szkoła, przedszkole, kościół, przystanek komunikacji miejskiej, ścieżki rowerowe, wąż, rzeka, apteka, stacja benzynowa, poczta, piekarnia, cukiernia, itp.

Mieszkanie jest **dostępne** bezzwłocznie.

Zapraszam i pozdrawiam, Marcin.

Symbol	933/BNK/OMS	Za co opłaty dodatkowe	PRĄD, GAZ
Stan budynku	DOBRY	Typ nieruchomości	MIESZKANIE
Rodzaj transakcji	SPRZEDAŻ	Status	AKTUALNA
Rodzaj rynku	WTÓRNY	Cena	320 000 PLN
Cena za m ²	5 333 PLN	Czynsz i inne opłaty stałe	400 PLN
Kraj	POLSKA	Województwo	LUBELSKIE
Powiat	Lublin	Gmina	Lublin
Miejscowość	Lublin	Kod pocztowy	20-485
Dzielnica - osiedle	Wrotków	Okolica	spokojna

Położenie	MIASTO	Budynki w sąsiedztwie	OSIEDLE BLOKÓW MIESZKALNYCH
Pow. całkowita	60 m ²	Pow. użytkowa	60 m ²
Rodzaj mieszkania	WIEŻOWIEC	Rodzaj budynku	BLOK
Rok budowy	1978	Standard	DOBRY
Materiał ścian	WIELKA PŁYTA	Typ kuchni	ODDZIELNA
Powierzchnia kuchni	7, 5 m ²	Wyposażenie kuchni	CZĘŚCIOWE
Liczba łazienek	1	Powierzchnia łazienek	3
Stan łazienki	DOBRY	Wyposażenie łazienki	CZĘŚCIOWE
Droga dojazdowa	ULICA OSIEDLOWA	Rodzaj nawierzchni	ASFALTOWA / KOSTKA
Liczba pokoi	3	Liczba sypialni	2
Piętro	5	Liczba pięter	10
Umeblowanie	CZĘŚCIOWE	Źródło c.w.	SIEĆ MIEJSKA
Ogrzewanie	C.O. Z SIECI MIEJSKIEJ	Podpiwniczenie /piwnica	PIWNICA
Piwnica pow.	5 m ²	Instalacje w domu	elektryczna, wodno- kanalizacyjna
Forma własności	PEŁNA WŁASNOŚĆ	Linia telefoniczna	JEST
Winda w nieruchomości	JEST	Energia elektryczna	JEST
Podłączony gaz	JEST	Podłączony wodociąg	JEST
Podłączona kanalizacja	JEST	Rodzaj kanalizacji	MIEJSKA
Źródło wody	WODA MIEJSKA	Głośność okolicy	UMIARKOWANIE CICHE
Internet	JEST	Telewizja kablowa	JEST
Domofon	JEST	Rodzaj okien	PLASTIKOWE
Rodzaj podłogi	TERAKOTA, PANELE	Elewacja	STYROPIAN
Ogrodzenie	BRAK OGRODZENIA	Czy jest KW	JEST
Licznik prądu	JEST	Balkon	JEST
Ilość balkonów	1	Pow. balkonu	1.00 m ²
Widok na południe	JEST	Widok na zachód	JEST
Najbliższy las	1500	Najbliższa łąka	300
Najbliższa rzeka	900	Najbliższy sklep	300

Najbliższe przedszkole	250	Najbliższa Szkoła Podstawowa	250
Najbliższa marina	2000	Komunikacja miejska	200
Najbliższy hipermarket	450	Najbliższa stacja paliw	500
Rolety	JEST	Żaluzje	JEST
Najbliższy klub fitness	900	Najbliższa siłownia	900
Najbliższy bankomat	450	Najbliższa poczta	700
Najbliższy plac zabaw	200	Suszarka do ubrań	JEST
Osobne WC	NIE MA		



Marcin Łukasik

505977095
mlukasik@bnkwadrat.plWięcej ofert na stronie www.bnkwadrat.pl