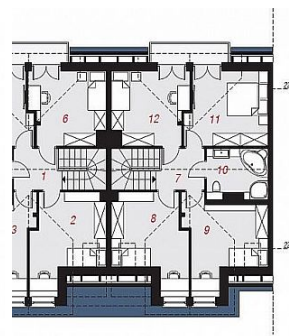
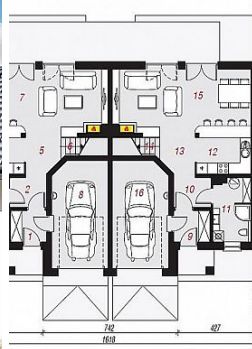


**DOM NA SPRZEDAŻ**

liczba pokoi: 5, pow. całkowita: 136,00 m<sup>2</sup>,

Turka

Cena **550 000** zł



**Na sprzedaż nowoczesny dom w zabudowie bliźniaczej w miejscowości Turka.**

Każda z połówek bliźniaka o powierzchni całkowitej **136 m<sup>2</sup>**.

Powierzchnia działki **500 m<sup>2</sup>**

**Dom parterowy z poddaszem użytkowym.**

Na parterze znajduje się aneks kuchenny z salonem oraz jadalnią, łazienka, wiatrołap, oraz schody które poprowadzą nas na poddasze, a tam :  
trzy niezależne, przestronne sypialnie, przedpokój oraz łazienkę.

**\* Garaż znajduję się w bryle budynku \***

**Budynek jest w trakcie budowy, przewidywany termin zakończenia - IV KWARTAŁ 2019.**

Do wybudowania domu użyto materiałów wysokiej klasy, betonu komórkowego, styropian o grubości 15 cm, oraz dachówki do pokrycia dachu.

Okna 3 szybowe 7 komorowe.

**Stan deweloperski przewiduje:**

- \* kompletna instalacja ogrzewania (z grzejnikami, ogrzewaniem podłogowym, piecem dwufunkcyjnym oraz wyprowadzenie na kominek )
- \* instalacja elektryczna
- \* ogrodzenie
- \* podjazd z kostki brukowej
- \* ogródek z tarasem
- \* opaska z kostki brukowej

Dojazd do nieruchomości, osiedlową drogą oświetlona latarniami, wraz z chodnikami.

**Każda rodzina niewątpliwie doceni lokalizację, w pobliżu domy jednorodzinne, kilka oddziałów przedszkolnych, szkoła podstawowa, instytuty medyczne, supermarket, bezproblemowy dostęp do komunikacji miejskiej.**

**KUPUJĄCY ZWOLNIONY Z OPŁATY PODATKU PCC - 2%**

**Nie zwlekaj! Zapraszam na prezentacje.**

**Marcin Dylewski**

**536545020**

Symbol	297/BNK/ODS	Stan budynku	SUROWY OTWARTY
Rodzaj nieruchomości	DOM	Rodzaj transakcji	SPRZEDAŻ
Status	<b>AKTUALNA</b>	Rodzaj rynku	PIERWOTNY
Nieruchomość dostępna od	2019-07-02	Cena	550 000 PLN
Cena za m2	4 044 PLN	Cena negocjowana	JEST
Kraj	POLSKA	Województwo	LUBELSKIE
Powiat	Lublin	Gmina	lublin
Miejscowość	Turka	Kod pocztowy	20-258
Ulica	Turka	Położenie działki	TEREN PŁASKI
Położenie	POD MIASTEM	Budynki w sąsiedztwie	OSIEDLE DOMÓW JEDNORODZINNYCH
Powierzchnia całkowita	136 m <sup>2</sup>	Powierzchnia użytkowa	136 m <sup>2</sup>
Rodzaj domu	BLIŹNIACZY	Przeznaczenie	MIESZKALNE

Rok budowy	2019	Standard	DEWELOPERSKI
Konstrukcja budynku	TRADYCYJNA	Materiał ścian	PUSTAK
Technika budowy	TRADYCYJNA	Typ kuchni	ANEKS KUCHENNY
Liczba łazienek	2	Droga dojazdowa	ULICA OSIEDLOWA
Rodzaj nawierzchni	ASFALTOWA / KOSTKA	Liczba pokoi	5
Liczba sypialni	4	Liczba pięter	1
Źródło c.w.	GAZOWY 2-OBIEGOWY	Ogrzewanie	PODŁOGOWE, KOMINEK, C.O. GAZOWE
Stan instalacji	NOWA	Forma własności	PEŁNA WŁASNOŚĆ
Energia elektryczna	JEST	Podłączony gaz	JEST
Podłączony wodociąg	JEST	Podłączona kanalizacja	JEST
Rodzaj kanalizacji	MIEJSKA	Źródło wody	WODA MIEJSKA
Uciążliwość okolicy	CICHE	Wentylacja	JEST
Rodzaj okien	PLASTIKOWE	Poddasze	UŻYTKOWE
Rodzaj podłogi	BETON	Ogrodzenie	PEŁNE
Wodomierz	JEST	Typ garażu	W BUDYNKU
Miejsc garażowych	1	Ogródek	JEST
Pomieszczenie gospodarcze	JEST	Kominek	JEST
Balkon	JEST	Ilość balkonów	1
Taras	JEST	Ilość tarasów	1
Widok na północ	JEST	Widok na południe	JEST
Widok na wschód	JEST	Widok na zachód	JEST
Osobne WC	NIE MA		



Marcin Dylewski

536545020  
mdylewski@bnkwadrat.plWięcej ofert na stronie [www.bnkwadrat.pl](http://www.bnkwadrat.pl)