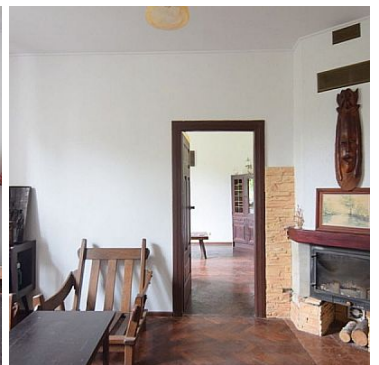
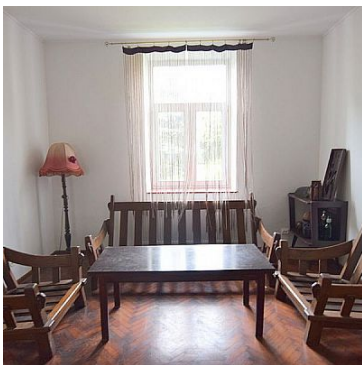


MIESZKANIE NA SPRZEDAŻ

liczba pokoi: 3, pow. całkowita: 69,00 m²,

Lublin, Wieniawa

Cena **408 000** zł



Czy wiesz, że najpopularniejsze na rynku są kamienice ?

Oto jedna z nich!

Na powierzchni 69m2 znajdują się:

- salon z kominkiem
- 2 pokoje,
- kuchnia,
- łazienka,
- WC
- przedpokój oraz małe pomieszczenie .

Przyznam, że kiedy po raz pierwszy zobaczyłam to mieszkanie, zafascynowało mnie!

Idealny klimat, który poprawia samopoczucie po całym dniu!

Nieruchomość idealna pod inwestycję!

Świetna lokalizacja 5 min do UMCS, UP, KUL, 20 min do centrum oraz politechniki.

Zapraszam na prezentację.

Sylwia Piluś 531 949 240

| | | | |
|---------------------------|--------------------|-----------------------------|--|
| Symbol | 880/BNK/OMS | Za co opłaty dodatkowe | PRĄD, GAZ |
| Warunki gruntowe | DOBRE | Uciążliwości i ograniczenia | BRAK UCIAŻLIWOŚCI |
| Rozkład mieszkania | DWUSTRONNE | Typ nieruchomości | MIESZKANIE |
| Rodzaj transakcji | SPRZEDAŻ | Status | AKTUALNA |
| Rodzaj rynku | WTÓRNY | Cena | 408 000 PLN |
| Stara cena | 419 000 PLN | Cena za m ² | 5 913 PLN |
| Cena negocjowana | JEST | Kraj | POLSKA |
| Województwo | LUBELSKIE | Powiat | Lublin |
| Gmina | lublin | Miejscowość | Lublin |
| Kod pocztowy | 20-040 | Dzielnica - osiedle | Wieniawa |
| Położenie | CENTRUM MIASTA | Budynki w sąsiedztwie | OSIEDLE BLOKÓW MIESZKALNYCH, OBIEKTY REKREACYJNE |
| Pow. całkowita | 69 m ² | Kształt działki | KWADRAT |
| Zagospodarowanie działki | KRZEWY | Pow. użytkowa | 69 m ² |
| Forma własności działki | WSPÓŁWŁASNOŚĆ | Udział w działce | UDZIAŁ |
| Wartość udziału w działce | 1/3 | Rodzaj mieszkania | KAMIENICA, WYSOKI PARTER |
| Rodzaj budynku | KAMIENICA | Standard | BARDZO DOBRY |
| Konstrukcja budynku | TRADYCYJNA | Typ kuchni | Z OKNEM, ANEKS KUCHENNY, ODDZIELNA |
| Powierzchnia kuchni | 10 m ² | Wyposażenie kuchni | CZĘŚCIOWE |
| Liczba łazienek | 1 | Powierzchnia łazienek | 2, 5 |
| Wyposażenie łazienki | PEŁNE | Liczba WC | 1 |
| Powierzchnia WC | 1, 5 | Droga dojazdowa | CICHA ULICA |
| Rodzaj nawierzchni | ASFALTOWA / KOSTKA | Liczba pokoi | 3 |
| Liczba sypialni | 3 | Piętro | |

| | | | |
|----------------------|----------------------|------------------------------|--------------------------------------|
| Liczba pięter | 1 | Ilość poziomów | 1 |
| Wysokość kondygnacji | 320 cm | Umeblowanie | CZĘŚCIOWE |
| Ogrzewanie | C.O. GAZOWE, KOMINEK | Stan instalacji | PO WYMIANIE |
| Forma własności | PEŁNA WŁASNOŚĆ | Winda w nieruchomości | NIE MA |
| Energia elektryczna | JEST | Podłączony gaz | JEST |
| Rodzaj kanalizacji | MIEJSKA | Źródło wody | WODA MIEJSKA |
| Głośność okolicy | CICHE | Domofon | JEST |
| Rodzaj okien | PLASTIKOWE | Rodzaj podłogi | PARKIET |
| Rodzaj ogrodzenia | SIATKA | Ogrodzenie | PEŁNE |
| Czy jest KW | JEST | Ogródek | JEST |
| Kominek | JEST | Widok na północ | JEST |
| Widok na południe | JEST | Wyposażenie łazienki (wykaz) | WANNA, UMYWALKA, GRZEJNIK DRABINKOWY |
| Osobne WC | JEST | | |



Sylwia Piluś

531949240
spilus@bnkwadrat.plWięcej ofert na stronie www.bnkwadrat.pl