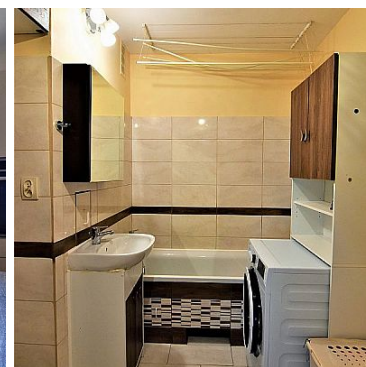


MIESZKANIE NA SPRZEDAŻ

liczba pokoi: 2, pow. całkowita: 52,00 m²,

Lublin, Felin

Cena **269 000** zł



Sprzedam zadbane, widne i ciepłe mieszkanie w prężnie rozwijającej się dzielnicy miasta.

Nieruchomość usytuowana jest na **6** piętrze z **10**-ciu w ocieplonym, przystosowanym dla osób niepełnosprawnych i zaopatrzone w 2 windy wieżowcu.

Na powierzchni **52m²** znajdują się:

- dwa oddzielne widne i ciepłe pokoje (**18** i **12,5** m²)
- kuchnia z oknem (**9** m²)
- łazienka z wc (**4,7** m²)
- garderoba (**1,8** m²), którą można zlikwidować w celu uzyskania większej przestrzeni przedpokoju
- przedpokój (**5,8** m²)

- balkon (ok. **6** m2), z którego rozpościera się ładny widok na tereny zielone i panoramę osiedla
Do lokalu przynależą również piwnica o powierzchni **5** m2.

Mieszkanie czyste, przytulne. Poprzez liczne remonty jak wymiana okien, podłóg, drzwi wewnętrznych, remont łazienki i kuchni nieruchomość nie wymaga większego wkładu finansowego a ewentualnie tylko odświeżenia.

W kwocie czynszu zawarte są zaliczki za **centralne ogrzewanie** i **wodę**, gdzie przy dwóch osobach dorosłych i dziecku przeważnie występowała **nadpłata**. Dodatkowo płatne media to **gaz** i **prąd** według zużycia.

W budynku występują również przyłącza tv kablowej i internetu (światłowód).

Przed budynkiem liczne miejsca parkingowe a dla bardziej wymagających istnieje możliwość wynajęcia **garażu**.

Osiedle w ciągłym rozwoju a dookoła wszelka potrzebna do wygodnego życia infrastruktura jak sklepy, apteki, przychodnia zdrowia, tereny zielone, obiekty sportowe, markety, komunikacja miejska, kościół.

Serdecznie zapraszam na prezentację.

Daniel tel. +48 510 930 519

Symbol	879/BNK/OMS	Za co opłaty dodatkowe	GAZ, PRĄD
Rozkład mieszkania	NAROŻNE	Stan budynku	DOBRY
Typ nieruchomości	MIESZKANIE	Rodzaj transakcji	SPRZEDAŻ
Status	AKTUALNA	Rodzaj rynku	WTÓRNY
Cena	269 000 PLN	Stara cena	279 000 PLN
Cena za m ²	5 173 PLN	Czynsz i inne opłaty stałe	450 PLN
Kraj	POLSKA	Województwo	LUBELSKIE
Powiat	Lublin	Gmina	lublin
Miejscowość	Lublin	Kod pocztowy	20-281
Dzielnica - osiedle	Felin	Położenie	MIASTO
Budynki w sąsiedztwie	OSIEDLE BLOKÓW MIESZKALNYCH	Pow. całkowita	52 m ²
Pow. użytkowa	52 m ²	Rodzaj mieszkania	2-POKOJOWE
Rodzaj budynku	WIEŻOWIEC	Rok budowy	1994
Standard	DOBRY	Konstrukcja budynku	WIELKOPŁYTOWA
Materiał ścian	WIELKA PŁYTA	Technika budowy	WIELKA PŁYTA
Typ kuchni	ODDZIELNA, Z OKNEM	Powierzchnia kuchni	9 m ²
Wyposażenie kuchni	PEŁNE	Liczba łazienek	1
Powierzchnia łazienek	4, 7	Stan łazienki	BARDZO DOBRY

Droga dojazdowa	ULICA OSIEDLOWA	Rodzaj nawierzchni	ASFALTOWA / KOSTKA
Liczba pokoi	2	Powierzchnia pokoi	18; 12, 5
Piętro	6	Liczba pięter	10
Ilość poziomów	1	Źródło c.w.	SIEĆ MIEJSKA
Ogrzewanie	C.O. Z SIECI MIEJSKIEJ	Podpiwniczenie /piwnica	PIWNICA
Piwnica pow.	5 m ²	Stan instalacji	NOWA
Forma własności	SPÓŁDZIELCZE WŁASNOŚCIOWE	Linia telefoniczna	JEST
Winda w nieruchomości	JEST	Ilość wind	2
Energia elektryczna	JEST	Napięcie 400V (siła)	JEST
Podłączony gaz	JEST	Rodzaj kanalizacji	MIEJSKA
Źródło wody	WODA MIEJSKA	Głośność okolicy	CICHE
Internet	JEST	Telewizja kablowa	JEST
Drzwi antywłamaniowe	JEST	Domofon	JEST
Rodzaj okien	PLASTIKOWE	Rodzaj podłogi	PANELE, TERAKOTA
Elewacja	STYROPIAN	Czy jest KW	NIE MA
Typ parkingu	NA ULICY	Garderoba	JEST
Udogodnienia dla inwalidów	JEST	Balkon	JEST
Ilość balkonów	1	Pow. balkonu	6.00 m ²
Widok na południe	JEST	Widok na zachód	JEST
Najbliższy sklep	100	Najbliższa przychodnia	50
Najbliższe przedszkole	200	Najbliższa Szkoła Podstawowa	50
Komunikacja miejska	200	Najbliższy hipermarket	200
Najbliższa apteka	20	Najbliższy plac zabaw	50
Wyposażenie łazienki (wykaz)	WANNA, UMYWALKA, LUSTRO, WC, SZAFKA	Osobne WC	NIE MA



Więcej ofert na stronie www.bnkwadrat.pl