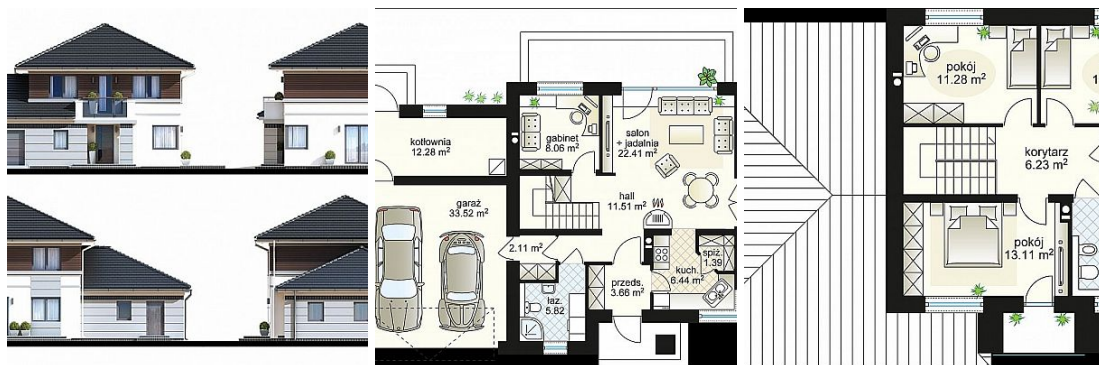


DOM NA SPRZEDAŻ

liczba pokoi: 5, pow. całkowita: 159,50 m², pow. działki: 700,00 m²,
Marysin

Cena **749 000** zł



Twoim marzeniem jest zamieszkanie w ciekawej okolicy, ale niekoniecznie wśród miejskiego zgiełku?

Mam dla Ciebie idealną propozycję. **Do sprzedaży dom wolnostojący usytuowany w cichej i spokojnej okolicy.** W Marysinie, który graniczy z Lublinem.

TAURUS G2 to projekt piętrowego domu o pięknym, ciepłym wyglądzie z maksymalnie wykorzystaną powierzchnią wewnątrz.

Zwraca uwagę prosta funkcja mieszkania zakładająca wypoczynkowy charakter parteru z dodatkowym pokojem (dla gości lub jako gabinet), oraz piętro z trzema sypialniami, imponującą łazienką i garderobą.

Nieruchomość ulokowana na **działce o powierzchni 700m²**.

Powierzchnia całkowita: 146,52 m²

Powierzchnia użytkowa :125,89 m²

Prosty, elegancki dom o ciekawej stylistyce.

Projekt piętrowego domu o bardzo prostej bryle i wnętrzu i z **garażem dwustanowiskowym**.

Na **parterze** znajdziemy przejrzyste rozplanowane pomieszczenia z dużym salonem i szeregiem praktycznych rozwiązań funkcjonalnych. Przedsiónek posiada bezpośrednie przejście do kuchni. Duża łazienka może też równolegle pełnić funkcję pralni. Kuchnia wyposażona jest w spiżarnię.

Zaplecze techniczne umieszczone jest w dużej kotłowni z dostępem zarówno z garażu jak i z zewnątrz.

Prosty schemat pomieszczeń zastosowano również na **piętrze** mieszczącym trzy spore sypialnie, wygodną łazienkę i garderobę. Pokój rodziców wyposażony jest w balkon usytuowany nad frontowym wejściem do domu.

Jest to świetne miejsce dla osób pragnących ciszy, spokoju, ale z powodów zawodowych lub prywatnych codziennie dojeżdżają do Lublina. Do miasta dostaniemy się w 5 minut autem.

MEDIA:

- prąd
- woda
- gaz
- kanalizacja

W najbliższej okolicy znajdują się:

- Szkoła Podstawowa (2,9 km, ok. 4 min samochodem) – do szkoły jeździ gminny Gimbus z ulicy Karminowej
- Przedszkole (2,9 km, ok. 4 min. samochodem)
- Przystanek Autobusowy (400 m, 5 min. pieszo, linie nr: 18, 30)
- Sklep spożywczy (500 m, 6 min. pieszo)
- Klub Fitness (550 m, 6 min. pieszo)
- Boisko do piki nożnej (400 m, 5 min. Pieszo)

Chcesz wiedzieć więcej? Zadzwoń i umów się na prezentację.

Oferujemy profesjonalne doradztwo kredytowe na zakup nieruchomości.

Michał Karaś - opiekun oferty. Serdecznie zapraszam.

Tel. 535007255

Warunki gruntowe	DOBRE	Uciążliwości i ograniczenia	BRAK UCIAŻLIWOŚCI
Symbol	289/BNK/ODS	Stan budynku	BARDZO DOBRY
Typ nieruchomości	DOM	Rodzaj transakcji	SPRZEDAŻ
Status	AKTUALNA	Rodzaj rynku	PIERWOTNY
Cena	749 000 PLN	Cena za m ²	4 696 PLN

Kraj	POLSKA	Województwo	LUBELSKIE
Powiat	lubelski	Gmina	Jastków
Miejscowość	Marysin	Położenie działki	TEREN PŁASKI
Wygląd działki	ZABUDOWANA	Możliwa zabudowa	WOLNOSTOJĄCA, BLIŻNIAK
Położenie	POD MIASTEM	Budynki w sąsiedztwie	OSIEDLE DOMÓW JEDNORODZINNYCH, WOLNOSTOJĄCE DOMY JEDNORODZINNE
Pow. całkowita	160 m ²	Pow. działki	700 m ²
Kształt działki	PROSTOKĄT	Pow. użytkowa	126 m ²
Forma własności działki	WŁASNOŚĆ	Typ domu	WOLNOSTOJĄCY
Przeznaczenie	MIESZKALNE	Rodzaj budynku	DOM
Rok budowy	2020	Standard	IDEALNY
Konstrukcja budynku	TRADYCYJNA	Materiał ścian	PUSTAK
Rodzaj stropu	WYLEWANY	Technika budowy	TRADYCYJNA
Typ kuchni	ANEKS KUCHENNY, Z OKNEM	Liczba łazienek	2
Stan łazienki	BARDZO DOBRY	Wyposażenie łazienki	BRAK
Liczba WC	2	Droga dojazdowa	CICHA ULICA, ULICA OSIEDLOWA, ASFALTOWA
Rodzaj nawierzchni	ASFALTOWA / KOSTKA	Liczba pokoi	5
Liczba sypialni	4	Liczba pięter	2
Wysokość kondygnacji	260 cm	Umeblowanie	BRAK
Źródło c.w.	GAZOWY 2-OBIEGOWY	Ogrzewanie	C.O. GAZOWE, KOMINEK
Podpiwniczenie /piwnica	NIE PODPIWNICZONY	Stan instalacji	NOWA
Forma własności	PEŁNA WŁASNOŚĆ	Energia elektryczna	JEST
Napięcie 400V (siła)	JEST	Podłączony gaz	JEST
Podłączony wodociąg	JEST	Podłączona kanalizacja	JEST
Rodzaj kanalizacji	MIEJSKA	Źródło wody	WODA MIEJSKA
Głośność okolicy	CICHE	Wentylacja	JEST
Internet	JEST	Drzwi antywłamaniowe	JEST
Rodzaj okien	PLASTIKOWE	Pokrycie dachu	DACHÓWKA CERAMICZNA

Kształt dachu	WIELOSPADOWY	Poddasze	NIEUŻYTKOWE
Rodzaj podłogi	BETON	Elewacja	TYNK SILIKONOWY
Rodzaj ogrodzenia	MIESZANE, MUROWANE, METALOWE	Ogrodzenie	PEŁNE
Czy jest KW	JEST	Licznik prądu	JEST
Wodomierz	JEST	Garaż	JEST
Typ garażu	W BUDYNKU	Miejsc garażowych	2
Liczba miejsc parkingowych	2	Typ parkingu	KOSTKA BRUKOWA
Ogródek	JEST	Garderoba	JEST
Pomieszczenie gospodarcze	JEST	Kominek	JEST
Balkon	JEST	Ilość balkonów	1
Taras	JEST	Ilość tarasów	1
Strych	JEST	Widok na północ	JEST
Widok na południe	JEST	Widok na wschód	JEST
Widok na zachód	JEST		



Michał Karaś

535007255
mkaras@bnkwadrat.plWięcej ofert na stronie www.bnkwadrat.pl