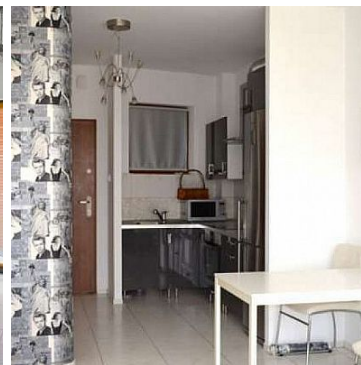
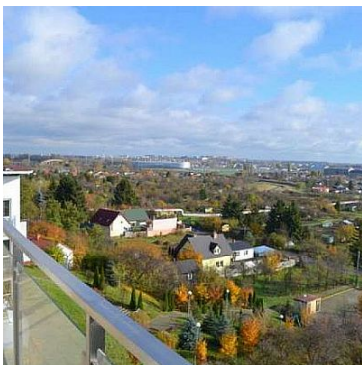


MIESZKANIE NA SPRZEDAŻ

liczba pokoi: 2, pow. całkowita: 43,00 m²,

Lublin, Lsm

Cena **280 000** zł



Trafiłeś tu , ponieważ poszukujesz mieszkania.

I dobrze trafiłeś!

Oferuję Państwu dwupokojowe mieszkanie na ul. Wigilijnej w Lublinie.

Nowe budownictwo.

Budynek jest ogrodzony oraz posiada bramę wjazdową na pilota.

Cały budynek monitorowany, klatka schodowa sprządana przez firmę zewnętrzną.

W bloku jest winda, która zjeżdża do poziomu garażu.

Budynek bardzo funkcjonalny.

W skład nieruchomości usytuowanej na **III piętrze, o powierzchni 43 mkw** wchodzi: sypialnia z wyjściem na balkon, salon z aneksem kuchennym z wyjściem na balkon, oraz łazienka.

Z balkonu widok na tereny zielone. Przepiękny widok.

Sąsiedztwo bardzo spokojne.

Mieszkanie jest częściowo umeblowane i wyposażone. Kuchnia umeblowana i wyposażona (płyta elektryczna, piekarnik, lodówka). W łazience kabina prysznicowa, wc, pralka.

Ogrzewanie z sieci miejskiej.

W budynku nie ma gazu.

Dodatkowo płatne. Dwa miejsca postojowe w garażu podziemnym.

25 tys. za sztukę - zakup obowiązkowy.

Mieszkanie idealne dla singla, pary, jako inwestycja.

Świetny dojazd na Politechnikę, UMCS i inne kierunki Lublina.

Joanna Kafara 506774555

Symbol	872/BNK/OMS	Za co opłaty dodatkowe	CZYNSZ
Rozkład mieszkania	JEDNOSTRONNE	Stan budynku	BARDZO DOBRY
Typ nieruchomości	MIESZKANIE	Rodzaj transakcji	SPRZEDAŻ
Status	AKTUALNA	Rodzaj rynku	WTÓRNY
Cena	280 000 PLN	Cena za m ²	6 512 PLN
Cena negocjowana	JEST	Czynsz i inne opłaty stałe	230 PLN
Kraj	POLSKA	Województwo	LUBELSKIE
Miejscowość	Lublin	Dzielnica - osiedle	Lsm
Położenie	MIASTO	Budynki w sąsiedztwie	OSIEDLE BLOKÓW MIESZKALNYCH
Pow. całkowita	43 m ²	Pow. użytkowa	43 m ²
Rodzaj mieszkania	2-POKOJOWE	Rodzaj budynku	BLOK
Rok budowy	2014	Standard	BARDZO DOBRY
Typ kuchni	POŁĄCZONA Z SALONEM	Wyposażenie kuchni	PEŁNE
Liczba łazienek	1	Wyposażenie łazienki	PEŁNE
Liczba WC	1	Liczba pokoi	2

Liczba sypialni	1	Piętro	3
Liczba pięter	3	Ilość poziomów	1
Umeblowanie	NA ŻYCZENIE	Źródło c.w.	SIEĆ MIEJSKA
Ogrzewanie	C.O. Z SIECI MIEJSKIEJ	Podpiwniczenie /piwnica	PODPIWNICZONY
Stan instalacji	NOWA	Forma własności	PEŁNA WŁASNOŚĆ
Linia telefoniczna	JEST	Winda w nieruchomości	JEST
Ilość wind	1	Energia elektryczna	JEST
Podłączony gaz	NIE MA	Podłączony wodociąg	JEST
Podłączona kanalizacja	JEST	Rodzaj kanalizacji	MIEJSKA
Źródło wody	WODA MIEJSKA	Głośność okolicy	CICHE
Internet	JEST	Telewizor	NIE MA
Telewizja kablowa	JEST	Lodówka	JEST
Pralka	JEST	Zmywarka	JEST
Kuchnia indukcyjna	JEST	Monitoring	JEST
Drzwi antywłamaniowe	JEST	Osiedle zamknięte	JEST
Domofon	JEST	Rodzaj okien	PLASTIKOWE
Rodzaj podłogi	GRES, PANELE	Rodzaj ogrodzenia	METALOWE
Ogrodzenie	PEŁNE	Czy jest KW	JEST
Parking strzeżony	JEST	Garaż	JEST
Typ garażu	W BUDYNKU	Miejsc garażowych	2
Typ parkingu	BETONOWY	Udogodnienia dla inwalidów	JEST
Balkon	JEST	Ilość balkonów	1
Pow. balkonu	10.00 m ²	Widok na południe	JEST
Wyposażenie łazienki (wykaz)	PRYSZNIC, LUSTRO, UMYWALKA, PRALKA, WC	Kuchenka mikrofalowa	JEST



Joanna Kafara

506774555
jkafara@bnkwadrat.pl

Więcej ofert na stronie www.bnkwadrat.pl