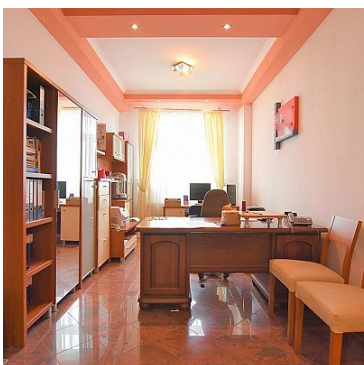


**OBIĘKT NA SPRZEDAŻ**

pow. całkowita: 4 200,00 m<sup>2</sup>, pow. działki: 3 964,00 m<sup>2</sup>,

Lublin, Bronnowice

Cena **6 200 000** zł



**Do sprzedania budynek z 1976 r z ogromnym potencjałem na działce o powierzchni 3964 m2!!!**

Konstrukcja oraz wykonany projekt na rozbudowę tego budynku daje niesamowite możliwości inwestycyjne. Nieruchomość nadaje się na zaadoptowanie pod cele mieszkaniowe (nawet do 90 mieszkań i więcej), hotel lub klinikę.

Powierzchnia około 4200 m2, na którą składa się:

- częściowo podpiwniczony, pięciokondygnacyjny budynek
- budynek portierni

Budynek wykonano z żelbetonowej konstrukcji, wypełnionej cegłą oraz betonem komórkowym, który został wyremontowany w latach 2002-2008.

Wykonano docieplenie wełną mineralną (15 cm) oraz odświeżono elewację.

Nieruchomość obecnie ma kompletne projekty na wszystkie łącza takie jak:

- gaz
- prąd (nowa rozdzielnia elektryczna w piwnicy)
- woda
- kanalizacja deszczowa, sanitarna
- hydranty
- instalacja alarmowa
- instalacja sprężonego powietrza i pary technologicznej
- telefon
- instalacja komputerowa i do monitoringu

W budynku znajdują się dwie klatki schodowe oraz winda (do 1600 kg).

Zostały wykonane również badania geologiczne.

Dla lokalizacji tej nieruchomości brak planu zagospodarowania przestrzennego!!!

C.O. - z własnej kotłowni, ale z możliwością podłączenia pod LPEC!

Na parterze w oknach szyby antywłamaniowe (w budynku wymieniono wszystkie okna na plastikowe).

Do budynku z poziomu zerowego prowadzą trzy bramy garażowe - istnieją możliwość zrobienia tam parkingu. Na zewnątrz na chwilę obecną znajduje się około 60 miejsc parkingowych.

Do ceny 6.200.000 zł należy doliczyć podatek VAT 23%

Dla ambitnych inwestorów istotną informacją będzie możliwość dokupienia działki od Urzędu Miasta, w celu zwiększenia możliwości inwestycyjnych.

Ciekawostką tego obiektu jest usytuowany pod stropem o grubości blisko 1m schron oraz podziemne przejście.

**Zapraszam na prezentację**

**Agnieszka Szewczyk**

**BN Kwadrat**

**576-001-519**

Symbol	13/BNK/OOS	Typ nieruchomości	OBIEKT
Rodzaj transakcji	SPRZEDAŻ	Status	AKTUALNA
Rodzaj rynku	WTÓRNY	Cena	6 200 000 PLN
Cena za m <sup>2</sup>	1 476 PLN	Kraj	POLSKA
Województwo	LUBELSKIE	Powiat	Lublin
Gmina	Lublin	Miejscowość	Lublin

Kod pocztowy	20-346	Dzielnica - osiedle	Bronnowice
Budynki w sąsiedztwie	OBIEKTY PRZEMYSŁOWE	Pow. całkowita	4 200 m <sup>2</sup>
Pow. działki	3 964 m <sup>2</sup>	Szerokość działki (mb.)	100
Długość działki (mb.)	40	Pow. użytkowa	4 200 m <sup>2</sup>
Rodzaj obiektu	PRODUKCYJNO-MAGAZYNOWY, BIUROWY	Rodzaj budynku	BIUROWIEC
Rok budowy	1976	Standard	BARDZO DOBRY
Konstrukcja budynku	TRADYCYJNA	Materiał ścian	ŻELBET, BETON KOMÓRKOWY, CEGŁA
Technika budowy	TRADYCYJNA	Wyposażenie łazienki	PEŁNE
Droga dojazdowa	CICHA ULICA	Rodzaj nawierzchni	ASFALTOWA / KOSTKA
Liczba pięter	4	Ilość poziomów	4
Ilość kondygnacji	5	Wysokość kondygnacji	300 cm
Źródło c.w.	SIEĆ LOKALNA	Ogrzewanie	C.O. GAZOWE
Podpiwniczenie /piwnica	CZĘŚC. PODPIWNICZ.	Instalacje w budynku	GAZOWA, ELEKTRYCZNA, WODNAA, KANALIZACYJNA, DESZCZOWA, SANITARNA, SPRĘŻONEGO POWIETRZA, PARY TECHNOLOGICZNEJ, TELEFONICZNA, KOMPUTEROWA, MONITORINGU, HYDRANTOWA
Stan instalacji	PO WYMIANIE	Forma własności	PEŁNA WŁASNOŚĆ
Linia telefoniczna	JEST	Winda w nieruchomości	JEST
Energia elektryczna	JEST	Napięcie 400V (siła)	JEST
Podłączony gaz	JEST	Podłączony wodociąg	JEST
Podłączona kanalizacja	JEST	Rodzaj kanalizacji	MIEJSKA
Źródło wody	WODA MIEJSKA	Głośność okolicy	UMIARKOWANIE CICHE
Wentylacja	JEST	Internet	JEST
Alarm	JEST	Ochrona	JEST
Monitoring	JEST	Osiedle zamknięte	JEST
Recepcja	JEST	Okna antywłamaniowe	JEST
Rodzaj okien	PLASTIKOWE	Rodzaj podłogi	BETON, GRES, TERAKOTA

Elewacja	BARANEK	Rodzaj ogrodzenia	MIESZANE
Ogrodzenie	PEŁNE	Czy jest KW	JEST
Licznik prądu	JEST	Wodomierz	JEST
Parking TIR	JEST	Liczba miejsc parkingowych	60
Typ parkingu	ASFALTOWY	Stan budynku	DOBRY
Instalacja przeciwpożarowa	JEST	Za co opłaty dodatkowe	PODATEK OD NIERUCHOMOŚCI
Dotychczasowe użytkowanie	PRODUKCYJNO-MAGAZYNOWE, BIUROWE	Uciążliwości i ograniczenia	LINIA KOLEJOWA
Wyposażenie łazienki (wykaz)	PRYSZNIC, UMYWALKA, WC, LUSTRO, SZAFKA	Osobne WC	JEST



Agnieszka Szewczyk

576001519  
aszewczyk@bnkwadrat.plWięcej ofert na stronie [www.bnkwadrat.pl](http://www.bnkwadrat.pl)