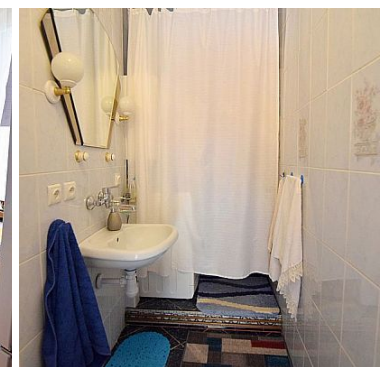
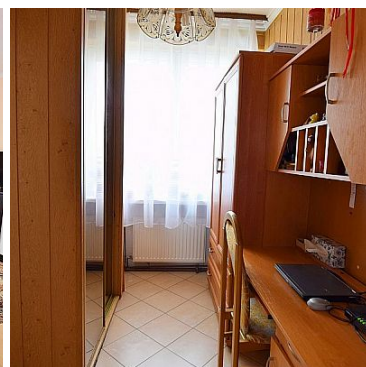


DOM NA SPRZEDAŻ

liczba pokoi: 4, pow. całkowita: 116,00 m², pow. działki: 200,00 m²,
Lublin, Bronowice

Cena **340 000** zł



Marzysz o domu w spokojnej okolicy?

Na sprzedaż dom w cenie mieszkania zlokalizowany w dzielnicy Bronowice!

Na powierzchnię nieruchomości składają się:

- piętro: 2 pokoje, kuchnia, łazienka, przedpokój, 2 balkony
- zamieszkała suterena: pokój z kuchnią, sypialnia, łazienka, kuchnia
- poddasze użytkowe w stanie surowym do wykończenia

**Do nieruchomości dodatkowo przynależy duża działka o powierzchni 200m² z garażem wolnostojącym!
Idealne miejsce do zamieszkania dla rodziny, bądź pod wynajem!**

Dom typu bliźniak!

**Nieruchomość wybudowano z bardzo dobrej jakości materiałów. Wymieniono dach oraz elewację!
Dodatkowym atutem nieruchomości jest klatka schodowa, która daje niezależne wejście na piętro!
Nieruchomość otacza zielony ogród! Dodatkowo mamy specjalne miejsce do odpoczynku z wymurowanym grillem!**

Dlaczego warto kupić tą nieruchomość?

Mamy do swojej dyspozycji 3 kondygnacje domu z dużą zieloną działką w cenie mieszkania!

Zapraszam,

Sylwia 531 949 240

Za co opłaty dodatkowe	PRĄD, GAZ, OGRZEWANIE	Warunki gruntowe	DOBRE
Uciążliwości i ograniczenia	BRAK UCIAŻLIWOŚCI	Symbol	282/BNK/ODS
Stan budynku	BARDZO DOBRY	Typ nieruchomości	DOM
Rodzaj transakcji	SPRZEDAŻ	Status	AKTUALNA
Rodzaj rynku	WTÓRNY	Nieruchomość dostępna od	2019-05-29
Cena	340 000 PLN	Cena za m ²	2 931 PLN
Cena negocjowana	JEST	Kraj	POLSKA
Województwo	LUBELSKIE	Powiat	Lublin
Gmina	lublin	Miejscowość	Lublin
Dzielnica - osiedle	Bronowice	Położenie działki	TEREN PŁASKI
Wygląd działki	ZABUDOWANA	Położenie	MIASTO
Budynki w sąsiedztwie	OSIEDLE DOMÓW WIELORODZINNYCH	Pow. całkowita	116 m ²
Pow. działki	200 m ²	Szerokość działki (mb.)	12
Długość działki (mb.)	33	Kształt działki	PROSTOKĄT
Zagospodarowanie działki	KRZEWY, ZABUDOWA	Pow. użytkowa	116 m ²
Forma własności działki	WŁASNOŚĆ	Typ domu	PÓŁ BLIŹNIAKA
Przeznaczenie	MIESZKALNE	Rodzaj budynku	DOM
Rok budowy	1970	Standard	DOBRY
Konstrukcja budynku	TRADYCYJNA	Rodzaj stropu	DREWNIANY
Technika budowy	TRADYCYJNA	Typ kuchni	ODDZIELNA, Z OKNEM
Wyposażenie kuchni	PEŁNE	Liczba łazienek	2
Stan łazienki	DOBRY	Wyposażenie łazienki	PEŁNE

Liczba WC	2	Droga dojazdowa	CICHA ULICA
Rodzaj nawierzchni	ASFALTOWA / KOSTKA	Liczba pokoi	4
Liczba sypialni	3	Liczba pięter	2
Umeblowanie	PEŁNE	Źródło c.w.	SIEĆ MIEJSKA
Ogrzewanie	C.O. Z SIECI MIEJSKIEJ	Podpiwniczenie /piwnica	PODPIWNICZONY
Stan instalacji	PO WYMIANIE	Forma własności	PEŁNA WŁASNOŚĆ
Energia elektryczna	JEST	Podłączony gaz	JEST
Rodzaj kanalizacji	MIEJSKA	Źródło wody	WODA MIEJSKA
Głośność okolicy	CICHE	Wentylacja	JEST
Lodówka	JEST	Pralka	JEST
Rodzaj okien	PLASTIKOWE	Pokrycie dachu	BLACHODACHÓWKA
Kształt dachu	PŁASKI	Rodzaj podłogi	PARKIET, GRES
Elewacja	BARANEK	Rodzaj ogrodzenia	METALOWE
Ogrodzenie	PEŁNE	Czy jest KW	JEST
Licznik prądu	JEST	Wodomierz	JEST
Garaż	JEST	Typ garażu	WOLNOSTOJĄCY
Miejsc garażowych	1	Ogródek	JEST
Balkon	JEST	Ilość balkonów	2
Wyposażenie łazienki (wykaz)	WANNA, PRYSZNIC, UMYWALKA, WC, SZAFKA		



Sylwia Piluś

531949240
spilus@bnkwadrat.plWięcej ofert na stronie www.bnkwadrat.pl