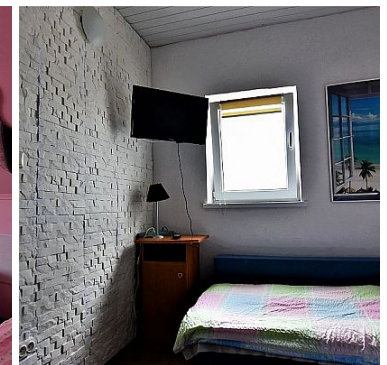
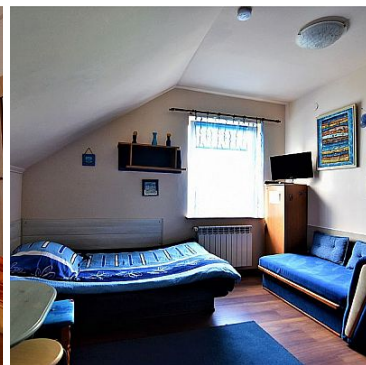


OBIEKT NA SPRZEDAŻ

pow. całkowita: 590,00 m², pow. działki: 2 014,00 m²,

Lublin, Wrotków

Cena **2 200 000** zł



Szukasz obiektu pod inwestycję bądź pomysłu na gotowy biznes?

Do sprzedania **dom** wraz z **lokałem użytkowym** o łącznej powierzchni **590m²** a wszystko to na działce o powierzchni **2014m²**.

Dwu piętrowy dom (**260m²**) może spełnić rolę bazy noclegowej a w jego skład wchodzi:

- 6 pokoi (po 3 na każdym piętrze)
- dodatkowy salon na parterze
- 3 łazienki
- aneks kuchenny na każdym piętrze

W lokalu użytkowym (**330m²**) znajduje się:

- obszerne lobby z aneksem kuchennym, mogące spełniać rolę sali bankietowej
- 5 pokoi na parterze
- wspólna łazienka z kilkoma natryskami i toaletami
- górne piętro do adaptacji z możliwością zrobienia dodatkowych pokoi

Budynek został przebudowany w **2007** roku i pełnił rolę restauracji a następnie bazy noclegowej.

Na terenie posesji znajdują się altany, które można wykorzystać do organizowania różnego rodzaju imprez integracyjnych, przyjęć weselnych itp.

Na działce znajdziemy również spory teren, który może służyć jako parking dla kilku dziesięciu samochodów.

Do obiektów doprowadzone są wszelkie potrzebne media jak **prąd, gaz, woda**.

Zarówno dom jak i lokal wymaga odświeżenia a w niektórych przypadkach i remontu.

W okolicy nieruchomości rozpościerają się liczne tereny zielone, w bliskim zasięgu ścieżki piesze i rowerowe, las a także odwiedzany licznie przez turystów i lokalnych mieszkańców Zalew Zemborzycy co również zwiększa potencjał ewentualnej inwestycji.

Gospodarstwo agroturystyczne, dom weselny, restauracja, baza noclegowa a może siedziba firmy, to tylko kilka pomysłów na wykorzystanie tej nieruchomości.

Zainteresowanych zapraszam do kontaktu.

Daniel tel. +48 510 930 519

Symbol	12/BNK/OOS	Typ nieruchomości	OBIEKT
Rodzaj transakcji	SPRZEDAŻ	Status	AKTUALNA
Rodzaj rynku	WTÓRNY	Cena	2 200 000 PLN
Cena za m ²	3 729 PLN	Kraj	POLSKA
Województwo	LUBELSKIE	Powiat	Lublin
Gmina	lublin	Miejscowość	Lublin
Dzielnica - osiedle	Wrotków	Położenie	POD MIASTEM
Budynki w sąsiedztwie	OBIEKTY REKREACYJNE, OBIEKTY HANDLOWE, OSIEDLE DOMÓW JEDNORODZINNYCH, OSIEDLE BLOKÓW MIESZKALNYCH	Pow. całkowita	590 m ²
Pow. działki	2 014 m ²	Szerokość działki (mb.)	31
Długość działki (mb.)	97	Kształt działki	PROSTOKĄT
Zagospodarowanie działki	ZABUDOWA, KRZEWY I DRZEWA	Pow. użytkowa	590 m ²

Forma własności działki	WŁASNOŚĆ	Rodzaj obiektu	TURYSTYCZNO/HOTELOWY, GASTRONOMICZNY, PENSJONAT
Rodzaj budynku	ODDZIELNY OBIEKT, DOM	Rok budowy	2007
Standard	PODSTAWOWY	Konstrukcja budynku	TRADYCYJNA
Typ kuchni	ODDZIELNA	Liczba łazienek	5
Stan łazienki	DO REMONTU	Wyposażenie łazienki	PEŁNE
Droga dojazdowa	GŁÓWNA DROGA, ASFALTOWA	Liczba pięter	2
Ilość kondygnacji	2	Liczba pomieszczeń	13
Umeblowanie	PEŁNE	Źródło c.w.	SIEĆ MIEJSKA
Ogrzewanie	C.O. GAZOWE	Podpiwniczenie /piwnica	CZĘŚC. PODPIWNICZ.
Stan instalacji	PO WYMIANIE	Forma własności	PEŁNA WŁASNOŚĆ
Energia elektryczna	JEST	Napięcie 400V (siła)	JEST
Podłączony gaz	JEST	Podłączony wodociąg	JEST
Podłączona kanalizacja	JEST	Rodzaj kanalizacji	SZAMBO
Źródło wody	WODA MIEJSKA	Telewizor	JEST
Lodówka	JEST	Pralka	JEST
Kuchnia gazowa	JEST	Monitoring	JEST
Rodzaj okien	PLASTIKOWE	Poddasze	UŻYTKOWE
Rodzaj podłogi	PANELE, TERAKOTA	Elewacja	STYROPIAN
Rodzaj ogrodzenia	DREWNIANE, METALOWE	Ogrodzenie	PEŁNE
Czy jest KW	JEST	Licznik prądu	JEST
Wodomierz	JEST	Typ parkingu	UTWARDZONY
Ogródek	JEST	Pomieszczenie gospodarcze	JEST
Ilość balkonów	1	Pow. balkonu	5.00 m ²
Ilość tarasów	1	Powierzchnia tarasu	10.00
Najbliższy las	500	Najbliższa łąka	20
Najbliższy sklep	100	Komunikacja miejska	100
Stan budynku	DOBRY	Za co opłaty dodatkowe	GAZ, PRĄD, WODA, PODATEK OD NIERUCHOMOŚCI

Dotychczasowe użytkowanie REKREACYJNO-TURYSTYCZNE,
GASTRONOMICZNE, Osobne WC JEST
MIESZKALNE



Daniel Wysmulski

510930519
dwysmulski@bnkwadrat.pl

Więcej ofert na stronie www.bnkwadrat.pl