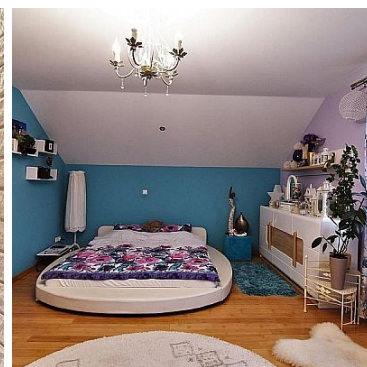
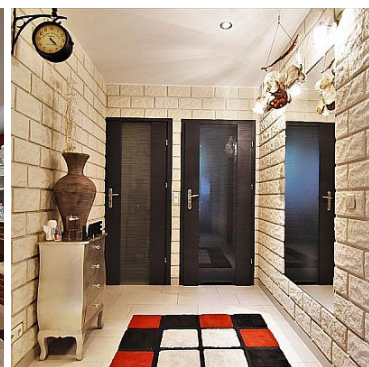
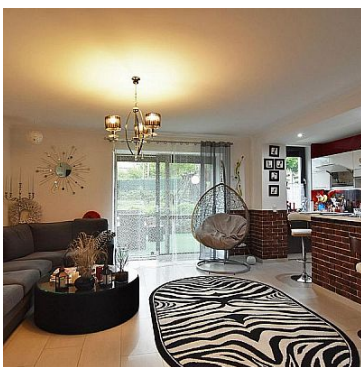


DOM NA SPRZEDAŻ

liczba pokoi: 5, pow. całkowita: 165,40 m², pow. działki: 396,00 m²,

Lublin, Bronowice

Cena **599 000** zł



Na sprzedaż dom o powierzchni 165 m² usytuowany w Lublinie na dzielnicy Bronowice .

Dom składa się z :

Parter :

- salon z aneksem kuchennym , wyjście na taras i ogródek .
- Gabinet / sypialnia z garderobą
- Łazienka
- Przedpokój

Piętro :

- Dwie duże sypialnie
- Duży przedpokój z możliwością wydzielenia dodatkowej sypialni na pietrze .
- Łazienka

Budynek podpiwniczony , garaż w bryle budynku .**Dom położony na pięknie zagospodarowanej działce o powierzchni 396 m2.**

Ogrzewanie w całym domu z gazowego pieca dwu-funkcyjnego. Ciepła woda również z pieca dwu-funkcyjnego.

Obiekt monitorowany. Wyposażony w rolety antywłamaniowe , automatyczną bramę i bramę garażową .

Świetna lokalizacja - blisko centrum Lublina , kilka minut do przystanków MPK.

Więcej informacji pod numerem 576 303 106 - Samir Leebe

Za co opłaty dodatkowe	GAZ, PRĄD, WODA	Symbol	273/BNK/ODS
Stan budynku	BARDZO DOBRY	Typ nieruchomości	DOM
Rodzaj transakcji	SPRZEDAŻ	Status	AKTUALNA
Rodzaj rynku	WTÓRNY	Cena	599 000 PLN
Cena za m ²	3 622 PLN	Cena negocjowana	JEST
Kraj	POLSKA	Województwo	LUBELSKIE
Powiat	Lublin	Gmina	lublin
Miejscowość	Lublin	Dzielnica - osiedle	Bronowice
Położenie działki	TEREN PŁASKI	Położenie	MIASTO
Budynki w sąsiedztwie	OSIEDLE DOMÓW JEDNORODZINNYCH	Pow. całkowita	165 m ²
Pow. działki	396 m ²	Kształt działki	NIEREGULARNY
Pow. użytkowa	150 m ²	Forma własności działki	WŁASNOŚĆ
Typ domu	WOLNOSTOJĄCY	Przeznaczenie	MIESZKALNE
Rodzaj budynku	DOM	Rok budowy	2010
Standard	BARDZO DOBRY	Konstrukcja budynku	TRADYCYJNA
Technika budowy	TRADYCYJNA	Typ kuchni	ANEKS KUCHENNY
Liczba łazienek	2	Stan łazienki	DOBRY
Wyposażenie łazienki	CZĘŚCIOWE	Droga dojazdowa	CICHA ULICA
Rodzaj nawierzchni	UTWARDZONA / SZUTROWA	Liczba pokoi	5
Liczba sypialni	4	Liczba pięter	1
Umeblowanie	CZĘŚCIOWE	Źródło c.w.	GAZOWY 2-OBIEGOWY

Ogrzewanie	C.O. GAZOWE	Podpiwniczenie /piwnica	CZĘŚC. PODPIWNICZ.
Stan instalacji	PO WYMIANIE	Forma własności	PEŁNA WŁASNOŚĆ
Energia elektryczna	JEST	Podłączony gaz	JEST
Podłączony wodociąg	JEST	Podłączona kanalizacja	JEST
Rodzaj kanalizacji	MIEJSKA	Źródło wody	WODA MIEJSKA
Monitoring	JEST	Rolety antywłamaniowe	JEST
Domofon	JEST	Rodzaj okien	ALUMINIOWE
Pokrycie dachu	BLACHODACHÓWKA	Kształt dachu	DWUSPADOWY
Poddasze	UŻYTKOWE	Rodzaj podłogi	WYKŁADZINA, DESKI, TERAKOTA
Elewacja	BARANEK	Rodzaj ogrodzenia	METALOWE
Ogrodzenie	PEŁNE	Czy jest KW	JEST
Typ garażu	W BUDYNKU	Miejsz garażowych	1
Liczba miejsc parkingowych	1	Typ parkingu	KOSTKA BRUKOWA
Ogródek	JEST	Garderoba	JEST
Taras	JEST	Ilość tarasów	1
Wyposażenie łazienki (wykaz)	WANNA, PRYSZNIC, LUSTRO, SZAFKA, UMYWALKA, WC	Osobne WC	NIE MA



Samir Leebe

576303106
sleebe@bnkwadrat.plWięcej ofert na stronie www.bnkwadrat.pl