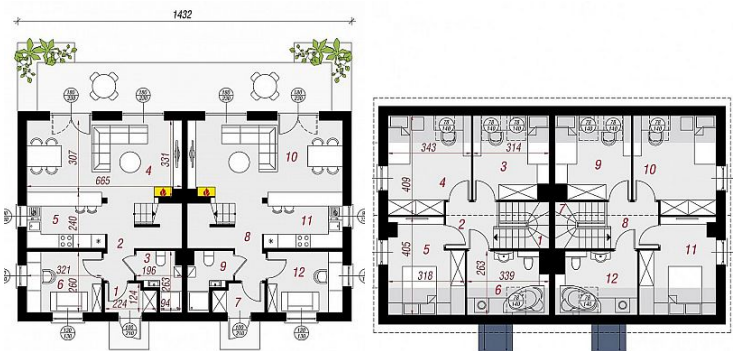


DOM NA SPRZEDAŻ

liczba pokoi: 5, pow. całkowita: 101,50 m², pow. działki: 400,00 m²,
Marysin

Cena **419 000** zł



Na sprzedaż połowa bliźniaka w stanie deweloperskim o powierzchni 101,5 m². Działka 400 m².

Prestiżowa lokalizacja - Cisza, spokój - szybki dojazd do Centrum Miasta !!!

Nowa inwestycja - funkcjonalny układ pomieszczeń, okolica nowych domów jednorodzinnych.

Na powierzchni 101,5 m² składa się :

Parter : wiatrołap 2,43 m² ,korytarz 4,5 m², łazienka 3,61 m² ,salon + jadalnia 21,34 m² ,kuchnia 8m² ,gabinet (pokój) 8,12 m²

Poddasze : schody 3,9m² , hol 4,10 m² ,pokój 8,61 m² , pokój 11,18 m² , pokój 9,42 m² , łazienka 6,45 m².

Standard wykończenia : beton komórkowy YTONG 24 cm, tynki gipsowe, stropy - płyta żelbetonowa, wylewka betonowa, dachówka ceramiczna, ocieplenie styropianem Termo Organika 15 cm, kostka brukowa na podjeździe, tarasie oraz opasce dookoła domu, ogrodzenie panelowe od frontu, brama wjazdowa, piec gazowy.

Woda z sieci gminnej. Ogrzewanie i ciepła woda z pieca dwu funkcyjnego. Kanalizacja.

Pierwsza linia zabudowy od drogi asfaltowej.

Przewidywany termin zakończenia inwestycji - początek 2020 r.

Bez 2 % podatku PCC. - umowa deweloperska.

Projekt domu - Dom w arkadiach (R2)

***** DOM W CENIE MIESZKANIA *****

DO POŁOWY LIPCA PROMOCJA CENOWA 419 000 zł z 449 000 zł

Zapraszam na prezentację - Naprawdę warto - Maciej 576 303 100

Uciążliwości i ograniczenia	BRAK UCIAŻLIWOŚCI	Symbol	264/BNK/ODS
Typ nieruchomości	DOM	Rodzaj transakcji	SPRZEDAŻ
Status	AKTUALNA	Rodzaj rynku	PIERWOTNY
Nieruchomość dostępna od	2019-07-01	Cena	419 000 PLN
Cena za m ²	4 128 PLN	Cena negocjowana	JEST
Kraj	Polska	Województwo	Lubelskie
Powiat	Lubelski	Gmina	Jastków
Miejscowość	Marysin	Położenie działki	TEREN PŁASKI
Okolica	Cicha i spokojna	Położenie	POD MIASTEM
Budynki w sąsiedztwie	WOLNOSTOJĄCE DOMY JEDNORODZINNE	Pow. całkowita	102 m ²
Pow. działki	400 m ²	Szerokość działki (mb.)	19
Długość działki (mb.)	22	Kształt działki	PROSTOKĄT
Pow. użytkowa	91 m ²	Udział w działce	UDZIAŁ
Wartość udziału w działce	1/2	Typ domu	PÓŁ BLIŹNIAKA
Przeznaczenie	MIESZKALNE	Rodzaj budynku	DOM
Rok budowy	2019	Standard	DEWELOPERSKI
Konstrukcja budynku	TRADYCYJNA	Materiał ścian	BETON KOMÓRKOWY
Rodzaj stropu	WYLEWANY	Technika budowy	TRADYCYJNA
Liczba łazienek	2	Droga dojazdowa	CICHA ULICA
Rodzaj nawierzchni	ASFALTOWA / KOSTKA	Liczba pokoi	5

Powierzchnia pokoi	60	Liczba sypialni	4
Liczba pięter	1	Źródło c.w.	GAZOWY PRZEPEŁYWOWY
Ogrzewanie	C.O. GAZOWE	Podpiwniczenie /piwnica	NIE PODPIWNICZONY
Stan instalacji	NOWA	Forma własności	PEŁNA WŁASNOŚĆ
Energia elektryczna	JEST	Podłączony gaz	JEST
Podłączony wodociąg	JEST	Podłączona kanalizacja	JEST
Rodzaj kanalizacji	MIEJSKA	Źródło wody	WODA MIEJSKA
Głośność okolicy	CICHE	Piecyk gazowy	JEST
Osiedle zamknięte	JEST	Rodzaj okien	PLASTIKOWE
Pokrycie dachu	DACHÓWKA BETONOWA	Kształt dachu	DWUSPADOWY
Poddasze	UŻYTKOWE	Rodzaj podłogi	BETON
Rodzaj ogrodzenia	METALOWE	Ogrodzenie	PEŁNE
Czy jest KW	JEST	Garaż	NIE MA
Liczba miejsc parkingowych	2	Typ parkingu	KOSTKA BRUKOWA
Ogródek	JEST	Balkon	NIE MA
Taras	JEST	Ilość tarasów	1
Widok na północ	JEST	Widok na południe	JEST
Widok na wschód	JEST	Widok na zachód	JEST



Maciej Łysiak

576303100
mlysiak@bnkwadrat.plWięcej ofert na stronie www.bnkwadrat.pl