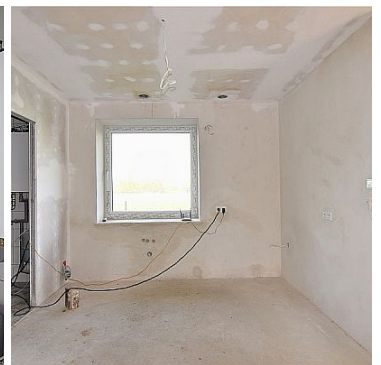


**DOM NA SPRZEDAŻ**

liczba pokoi: 5, pow. całkowita: 140,00 m<sup>2</sup>, pow. działki: 3 079,00 m<sup>2</sup>,  
Lublin, Zemborzyce

Cena **675 000** zł



**Na sprzedaż rewelacyjnie ulokowany dom, znajdujący na 30-arowej działce w pobliżu Zalewu Zemborzyckiego.**

**Dom wyposażony jest w nowoczesne energooszczędne technologie takie, jak pompa ciepła i rekuperacja pozwalające na znaczne oszczędności kosztów przeznaczonych na energię.**

**Nieruchomość jest cichym zakątkiem pełnym zieleni, z wieloma możliwościami wykorzystania istniejących budynków gospodarczych.**

**Powierzchnia użytkowa: ok. 140 m<sup>2</sup>.**

**Dom składa się z parteru, poddasza użytkowego oraz strychu. Na parterze znajduje się przestronny salon,**

kuchnia, gabinet/sypialnia, łazienka i kotłownia. Na piętrze mamy z kolei 3 ustawne sypialnie i łazienkę.

Szczegóły techniczne:

Ściany z belitu, dach kryty blachą płaską.

Okna 3-szybowe Schuco, połaciowe fakro.

Ocieplony 15cm warstwą styropianu i 30cm wełny mineralnej na strychu.

Tynki wewnętrzne mineralne. Elewacja baranek.

**Ogrzewanie podłogowe w całym domu - wraz z ciepłą wodą dostarczane z pompy ciepła z zasobnikiem. W salonie przygotowane podejście pod kominek z płaszczem wodnym.**

**System rekuperacji, czyli wentylacja mechaniczna z odzyskiem ciepła - oczyszcza powietrze, wymusza jego prawidłowy obieg, odprowadza z domu nadmiar wilgoci eliminując parowanie szyb, ryzyko pleśni i zagrzybienia.**

**Ogrodzenie z siatki i brama przesuwna. Podjazd, taras i opaska z kostki brukowej.**

Prąd i linia telefoniczna doprowadzone do domu, na działce studnia głębinowa i szambo. Możliwość przyłączenia do sieci wodociągowej, kanalizacja w trakcie budowy. Instalacja alarmowa i dozór firmy ochroniarskiej.

Dojazd drogą gminną szutrową.

*Serdecznie zapraszam do zapoznania się z tą wyjątkową ofertą, Wojciech*

Za co opłaty dodatkowe	PODATEK OD NIERUCHOMOŚCI, PRĄD	Uciążliwości i ograniczenia	LINIA ŚREDNIEGO NAPIĘCIA
Symbol	261/BNK/ODS	Stan budynku	PO REMONCIE, BARDZO DOBRY
Rodzaj nieruchomości	DOM	Rodzaj transakcji	SPRZEDAŻ
Status	<b>AKTUALNA</b>	Rodzaj rynku	WTÓRNY
Nieruchomość dostępna od	2019-05-10	Cena	675 000 PLN
Cena za m2	4 821 PLN	Cena negocjowana	JEST
Kraj	POLSKA	Województwo	LUBELSKIE
Powiat	Lublin	Gmina	lublin
Miejscowość	Lublin	Dzielnica - osiedle	Zemborzyce
Położenie działki	TEREN PŁASKI	Wygląd działki	ZAGOSPODAROWANA
Położenie	MIASTO	Budynki w sąsiedztwie	WOLNOSTOJĄCE DOMY JEDNORODZINNE
Powierzchnia całkowita	140 m <sup>2</sup>	Powierzchnia działki	3 079 m <sup>2</sup>
Szerokość działki (mb.)	36	Długość działki (mb.)	86
Kształt działki	PROSTOKĄT	Zagospodarowanie działki	ZABUDOWA, KRZEWY I DRZEWA
Powierzchnia użytkowa	140 m <sup>2</sup>	Forma własności działki	WŁASNOŚĆ

Rodzaj domu	WOLNOSTOJĄCY	Przeznaczenie	MIESZKALNE
Rodzaj budynku	DOM	Rok budowy	2017
Standard	PO REMONCIE, DO WYKOŃCZENIA	Konstrukcja budynku	MUROWANA
Materiał ścian	BETON KOMÓRKOWY	Technika budowy	TRADYCYJNA
Typ kuchni	POŁĄCZONA Z SALONEM, Z OKNEM	Liczba łazienek	2
Liczba WC	2	Drogajazdowa	GRUNTOWA
Rodzaj nawierzchni	UTWARDZONA / SZUTROWA	Liczba pokoi	5
Liczba sypialni	4	Liczba pięter	2
Źródło c.w.	Z ZASOBNIKA	Ogrzewanie	POMPA CIEPŁA, PODŁOGOWE
Stan instalacji	NOWA	Forma własności	PEŁNA WŁASNOŚĆ
Linia telefoniczna	JEST	Energia elektryczna	JEST
Rodzaj kanalizacji	SZAMBO	Źródło wody	WODOCIĄG PRYWATNY
Uciążliwość okolicy	CICHE	Wentylacja	JEST
Alarm	JEST	Ochrona	JEST
Drzwi antywłamaniowe	JEST	Rodzaj okien	PLASTIKOWE
Pokrycie dachu	BLACHA	Kształt dachu	DWUSPADOWY
Poddasze	UŻYTKOWE	Rodzaj podłogi	BETON
Elewacja	BARANEK	Rodzaj ogrodzenia	SIATKA
Ogrodzenie	CZĘŚCIOWE	Czy jest KW	JEST
Garaż	JEST	Typ garażu	WOLNOSTOJĄCY
Typ parkingu	NA PODJEŹDZIE	Ogródek	JEST
Taras	JEST	Ilość tarasów	1
Strych	JEST	Widok na północ	JEST
Widok na południe	JEST	Widok na wschód	JEST
Widok na zachód	JEST		



Wojciech Gocki

739007255  
wgocki@bnkwadrat.pl

Więcej ofert na stronie [www.bnkwadrat.pl](http://www.bnkwadrat.pl)