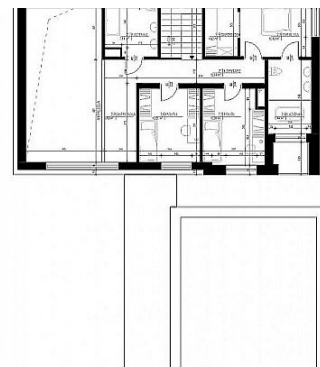
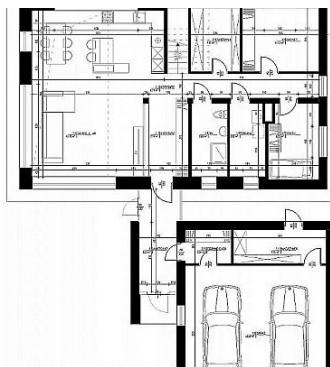


DOM NA SPRZEDAŻ

liczba pokoi: 5, pow. całkowita: 235,00 m², pow. działki: 1 000,00 m²,
Lublin, Sławin

Cena **1 149 000** zł



Witam wszystkich marzących o własnych czterech kątach z dala od zgiełku miasta.

Mam przyjemność zaprezentować Państwu funkcjonalny, komfortowy dom położony w kameralnym zakątku miasta . Inwestycja zlokalizowana zaledwie 10 min od centrum. Piękna okolica, na działce świerki, które tworzą niesamowity klimat.

Inwestycję wyróżnia wysoki standard wykonania dzięki zastosowaniu materiałów budowlanych i wykończeniowych najwyższej jakości a staranność wykonania jest wizytówką tego dewelopera.

Prezentowana nieruchomość to dwie pełnowymiarowe kondygnacje- parter i piętro .

- powierzchnia całkowita 235 m²
- powierzchnia użytkowa 210 m²

PARTER:

- korytarz
- salon z aneksem kuchennym
- spiżarnia
- gabinet
- pokój
- WC
- pralnia

PODDASZE:

- korytarz
- 3 sypialnie
- garderoba
- 2 łazienki

W całym domu zastosowane będą przeszklenia, które będą sprawiały, że cała nieruchomość będzie niezwykle jasna i słoneczna.

Na standard wykonania składają się: drzwi wejściowe antywłamaniowe, piec gazowy, REKUPERACJA, ogrzewanie podłogowe, elewacja to tynki zewnętrzne silikonowo-silikatowe oraz płyty z kamienia naturalnego, balustrady zewnętrzne ze szkła hartowanego z pochwytami ze stali nierdzewnej, parapety, okna 5 komorowe 3 szybowe. W cenie domu zawarty jest garaż dwustanowiskowy, taras oraz własny ogrodzony ogród, który pozwoli na odpoczynek po pracy.

Na zakończenie inwestycji zasiany zostanie trawnik oraz kostka brukowa.

Jeśli pragniesz zamieszkać w ciszy i spokoju wśród kameralnej zabudowy zaledwie 10 min od centrum zapraszam do kontaktu i sprawdzenia lokalizacji w rzeczywistości po wcześniejszym kontakcie telefonicznym.

Michał Karaś

Tel. 535007255

Za co opłaty dodatkowe	PRĄD, PODATEK OD NIERUCHOMOŚCI	Warunki gruntowe	DOBRE
Symbol	257/BNK/ODS	Stan budynku	BARDZO DOBRY
Typ nieruchomości	DOM	Rodzaj transakcji	SPRZEDAŻ
Status	AKTUALNA	Rodzaj rynku	PIERWOTNY
Cena	1 149 000 PLN	Cena za m ²	4 889 PLN

Cena negocjowana	JEST	Kraj	POLSKA
Województwo	LUBELSKIE	Powiat	Lublin
Miejscowość	Lublin	Dzielnica - osiedle	Stawin
Położenie działki	TEREN PŁASKI	Wygląd działki	ZALESIONA
Możliwa zabudowa	WOLNOSTOJĄCA	Położenie	MIASTO
Budynki w sąsiedztwie	OSIEDLE DOMÓW JEDNORODZINNYCH	Pow. całkowita	235 m ²
Pow. działki	1 000 m ²	Szerokość działki (mb.)	33
Długość działki (mb.)	34	Kształt działki	KWADRAT
Zagospodarowanie działki	NASADZENIA	Pow. użytkowa	235 m ²
Forma własności działki	WŁASNOŚĆ	Typ domu	WOLNOSTOJĄCY
Przeznaczenie	MIESZKALNE	Rodzaj budynku	DOM
Rok budowy	2019	Standard	BARDZO WYSOKI STANDARD
Konstrukcja budynku	TRADYCYJNA	Rodzaj stropu	WYLEWANY
Technika budowy	TRADYCYJNA	Typ kuchni	Z OKNEM, POŁĄCZONA Z SALONEM
Powierzchnia kuchni	45, 18 m ²	Wyposażenie kuchni	PEŁNE
Liczba łazienek	3	Wyposażenie łazienki	PEŁNE
Liczba WC	3	Droga dojazdowa	UTWARDZONA
Rodzaj nawierzchni	UTWARDZONA / SZUTROWA	Liczba pokoi	5
Liczba sypialni	4	Liczba pięter	1
Umeblowanie	CZĘŚCIOWE	Źródło c.w.	Z ZASOBNIKA, GAZOWY PRZEPEŁYWOWY
Ogrzewanie	C.O. GAZOWE, KOMINEK, PODŁOGOWE	Podpiwniczenie /piwnica	NIE PODPIWNICZONY
Stan instalacji	NOWA	Forma własności	PEŁNA WŁASNOŚĆ
Energia elektryczna	JEST	Podłączony gaz	JEST
Podłączony wodociąg	JEST	Podłączona kanalizacja	NIE MA
Rodzaj kanalizacji	SZAMBO	Źródło wody	WODOCIĄG PRYWATNY
Głośność okolicy	CICHE	Wentylacja	JEST
Drzwi antywłamaniowe	JEST	Rodzaj okien	ALUMINIOWE, PLASTIKOWE

Kształt dachu	PŁASKI	Poddasze	NIEUŻYTKOWE
Elewacja	TYNK SZLACHETNY	Rodzaj ogrodzenia	METALOWE
Ogrodzenie	PEŁNE	Czy jest KW	JEST
Garaż	JEST	Typ garażu	W BUDYNKU
Miejsc garażowych	2	Ogródek	JEST
Pomieszczenie gospodarcze	JEST	Kominek	JEST
Balkon	JEST	Taras	JEST
Ilość tarasów	2	Widok na północ	JEST
Widok na południe	JEST	Widok na wschód	JEST
Widok na zachód	JEST	Najbliższy hipermarket	500



Michał Karaś

535007255
mkaras@bnkwadrat.plWięcej ofert na stronie www.bnkwadrat.pl